

한국갤럽 ^{데일리} 오피니언

GALLUP KOREA DAILY OPINION

정치 - 경제 - 사회 - 생활 - 문화
매주 새로운 Opinion Index를 제공합니다.

제155호 • 2015년 3월 4주(24~26일)

역대 대통령 직무 수행 평가 1988~2015 • 대통령 직무 수행 평가/이유 • 정당 지지도 • 1, 2, 3월 월간 통합 자료

최근 20주 주간(Weekly) 지표 추이 - 최근 6주 일일(Daily) 지표 추이 - 지역/연령/성/지지정당/직업/생활수준별 지표 - 응답자 특성표

2015년 3월 24~26일 • 휴대전화 RDD 조사 • 유효표본 전국 성인 1,003명 • 표본오차 ±3.1%포인트(95% 신뢰수준) • 응답률 16%(총 통화 6,418명 중 1,003명 응답 완료)

◎ 한국갤럽 데일리 오피니언 조사 방법 안내

한국갤럽 데일리 오피니언은 응답률 제고를 위해 조사원이 직접 묻고 응답 받는 인터뷰 방식으로 진행합니다. 또한 전국 유권자 대표성을 최대한 확보하기 위해 휴대전화 RDD를 기본 표본 프레임으로 합니다. 단, 휴대전화만으로는 접근하기 어려운 여성, 고연령대 등을 보완하기 위해 일부 집전화 RDD 조사를 병행하며 반영 비율은 평균 15% 내외입니다.

◎ 한국갤럽 유무선 RDD 혼합조사설계, 선거여론조사 관련 연구논문

한국갤럽은 2010년 이후 유선전화(일반 집전화)와 무선전화(휴대전화) RDD 조사 과정과 결과를 수차례 비교 연구해 왔습니다. 조사 방법론에 관심 있는 분은 아래 논문을 참고해주시고, (아래 링크는 모바일기기에서는 열리지 않습니다. PC 또는 한국갤럽 홈페이지를 찾아주세요.)

- 지방선거에서 여론조사의 정확성 연구: 조사방법별 정밀성과 편향(조사연구 2015년 16권 1호)
- RDD 전화여론조사의 무응답 편향 보정 방법 연구(조사연구 2014.11 15권 4호)
- 가중방법으로 선거여론조사의 편향을 얼마나 줄일 수 있나(조사연구 2014.5 15권 2호)
- 무선 RDD 전화조사의 타당성 검토 연구(조사연구 2013.11 14권 3호)
- 선거시기 여론조사 정확성 제고 방안(언론중재 2012 여름호 특집논문)
- 유무선 RDD를 결합한 혼합조사설계: 2011 서울시장 보궐선거 예측조사 사례 연구



조사역사 41년





한국갤럽 박무익 회장/설립자

한국갤럽 데일리 오피니언 독자 여러분, 안녕하십니까?

1974년 문을 연 저희 연구소가 올해로 4주년을 맞습니다. 지난 4년간 얻은 명성은 저희 조사에 협조해주신 우리 국민들 덕분입니다.

저희는 그에 보답하는 마음으로 2012년부터 자체 기획, 운영하는 정치 지표를 누구나 이용하실 수 있도록 제공해 왔습니다.

올해도 매주 정치, 사회, 경제, 생활, 문화 등 다양한 분야에 대한 흥미로운 조사 결과를 전하겠습니다.

여론조사의 홍수 속에 '정확한 자' 하나를 제공하고자 시작한 저희 노력이 여론의 흐름을 읽으시는 데 도움이 되기를 바랍니다.

저희 한국갤럽에 몸 담고 있는 한 사람, 한 사람은 공정하고 신뢰 받는 여론조사 기관으로서 사명을 다하기 위해 계속 노력하겠습니다.

2015년 1월

한국갤럽조사연구소를 대표하여

박 무 익

한국갤럽조사연구소

한국갤럽은 1974년 6월 박무익 회장이 설립한 한국 최초의 법인 형태 조사 전문 회사입니다.

1980년대부터 대통령 직무 수행 평가와 정당 지지도 조사 결과를 발표해 왔으며, 우리 국민 71%가 회사 이름을 알고 있습니다.

한국갤럽 데일리 오피니언의 특징

2012년 1월부터 평일 오전 10시~오후 6시까지 휴대전화 RDD 조사를 연중 실시해 그 결과를 매주 금요일 공개합니다.

조사의 중립성, 지속성, 대표성을 확보한 한국갤럽 데일리 오피니언은 필요하신 분 누구나 무료로 열람하실 수 있습니다.

- **중립성**: 정치권, 이해 관계자, 특정 언론의 의뢰가 아닌, **한국갤럽이 자체 기획, 운영, 공개**합니다.

- **지속성**: 특정 이벤트, 특정 시기, 단 하루의 조사 표본 영향력을 최소화하기 위해 **연중 지속적으로 조사**합니다.

- **대표성**: 전국 유권자 모집단의 특성을 최대한 반영하기 위해 **휴대전화 RDD 표본 프레임**을 이용합니다.

조사 방법/지표 산출 방법

한국갤럽 조사원이 무작위로 생성된 휴대전화 번호로 전화를 걸어 매일 300명, 매주 1,000명 이상 유효표본을 확보합니다.

매일 수집한 데이터는 지역, 성, 연령 특성에 따라 다음 방법으로 사후 가중처리합니다.

- 하루 데이터는 전국 8권역, 성/연령대 특성 비율로 림(Rim) 가중

- 일일(Daily) 지표는 당일과 직전 이틀 데이터를 3일 이동 평균(3-day-rolling average)

- 주간(Weekly) 지표는 월~목 데이터를 통합해 전국 8권역, 성/연령대 특성 비율로 셀(Cell) 가중

표본오차/해석 시 주의사항

한국갤럽 데일리 오피니언 일일 지표, 주간 지표의 표본크기는 1,000명 이상입니다.

유효 표본크기 600명일 때 표본오차(95% 신뢰수준)는 $\pm 4.0\%$ 포인트, 1,000명일 때 $\pm 3.1\%$ 포인트, 1,200명일 때 $\pm 2.8\%$ 포인트입니다.

표본오차 이외에도 불완전한 표본추출틀, 응답 거절, 질문에 대한 혼동 등 조사 과정 중 발생하는 비표본오차가 존재할 수 있습니다.

표본오차는 이런 요인을 배제하고 비교적 완전한 표본추출틀에서 확률추출한 경우를 가정한 것이므로 해석에 주의를 요합니다.

문의 한국갤럽 02-3702-2100(대표)/2571/2621/2622 | [한국갤럽 홈페이지 Q&A](#)

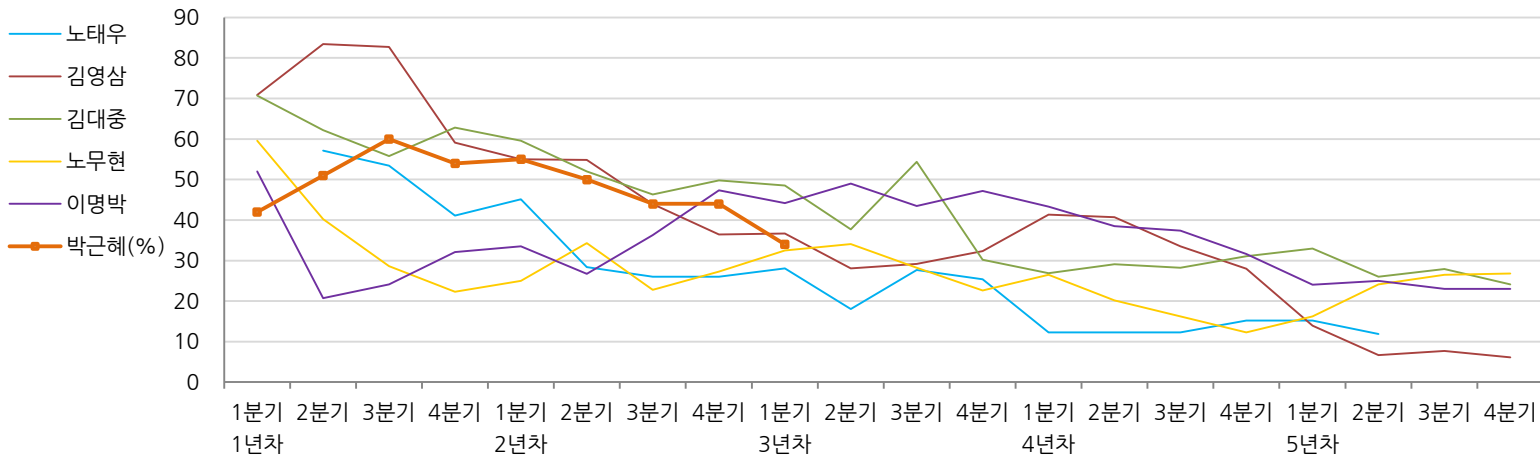
※ 2012년에는 매주 1,500명 조사하고 그 다음 주 월요일에 결과를 공개했으나, 2013년부터는 매주 1,000명 이상 조사하고 그 주 금요일에 결과를 공개합니다.

역대 대통령 직무 수행 평가 1988~2015

1988~2011년은 분기 내 여러 조사 결과의 중위수 기준, 2012년 이후는 한국갤럽 데일리 오피니언 조사 분기별 통합 결과, '잘하고 있다'→긍정, '잘못하고 있다'→부정 평가 비율

질문) 귀하는 ○○○ 대통령이 대통령으로서의 직무를 잘 수행하고 있다고 보십니까,
 혹은 잘못 수행하고 있다고 보십니까? (긍정/부정을 답하지 않은 경우)
 굳이 말씀하신다면, '잘하고 있다'와 '잘못하고 있다' 중 어느 쪽입니까?

◎ 역대 대통령 직무 수행 긍정률



◎ 역대 대통령 직무 수행 평가 (%)

역대 대통령	재임연차 분기	1년차				2년차				3년차				4년차				5년차			
		1분기	2분기	3분기	4분기	1분기	2분기	3분기	4분기	1분기	2분기	3분기	4분기	1분기	2분기	3분기	4분기	1분기	2분기	3분기	4분기
13대 노태우 (1988~1993)	긍정	-	57	53	41	45	28	26	-	28	18	28	25	12	-	-	15	-	12	-	-
	부정	-	16	25	27	25	41	45	-	40	62	55	54	40	-	-	41	-	56	-	-
14대 김영삼 (1993~1998)	긍정	71	83	83	59	55	55	44	36	37	28	29	32	41	41	34	28	14	7	8	6
	부정	7	4	6	18	24	21	25	33	34	41	45	39	33	37	40	47	65	74	78	74
15대 김대중 (1998~2003)	긍정	71	62	56	63	60	52	46	50	49	38	54	30	27	29	28	31	33	26	28	24
	부정	7	11	17	14	16	22	29	24	20	26	18	51	55	52	49	49	41	53	52	56
16대 노무현 (2003~2008)	긍정	60	40	29	22	25	34	23	27	33	34	28	23	27	20	16	12	16	24	27	27
	부정	19	41	53	62	57	46	60	57	55	53	61	67	63	70	74	79	78	66	64	62
17대 이명박 (2008~2013)	긍정	52	21	24	32	34	27	36	47	44	49	44	47	43	39	37	32	24	25	23	23
	부정	29	69	65	55	55	55	55	45	45	41	43	41	49	54	55	60	62	58	59	61
18대 박근혜 (2013~2018)	긍정	42	51	60	54	55	50	44	44	34											
	부정	23	23	21	33	34	39	46	45	56											

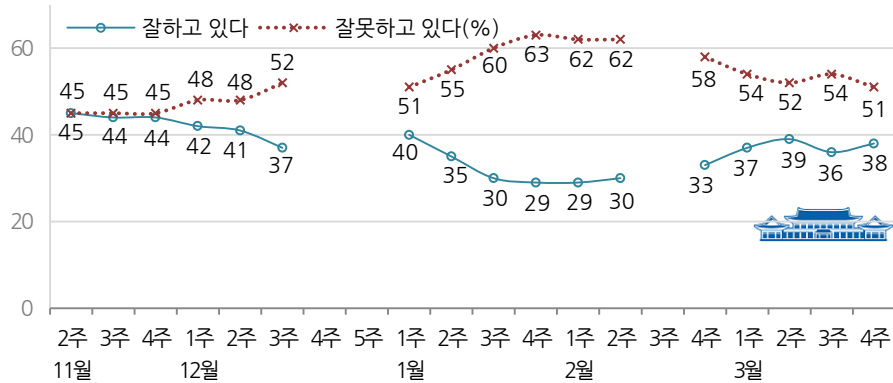
*역대 대통령 평가에는 모두 동일 질문 방식 적용(2점 척도, 재질문 1회)

대통령 직무 수행 평가, 정당 지지도 - 최근 20주 주간(Weekly) 지표 추이

매주 화~목 통합 데이터 • 휴대전화 RDD 조사 • 매주 유효표본 약 1,000명 • 표본오차 ±3.1%포인트(95% 신뢰수준) • 최근 20주 평균 응답률 17%

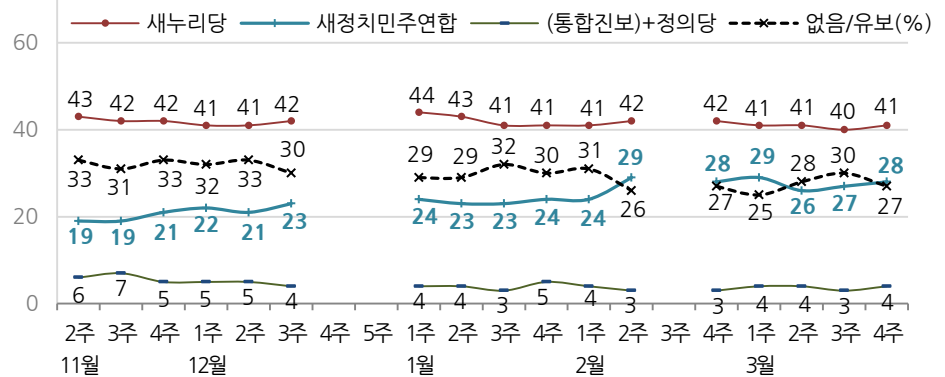
질문) 귀하는 박근혜 대통령이 대통령으로서의 직무를 잘 수행하고 있다고 보십니까, 혹은 잘못 수행하고 있다고 보십니까? (긍정/부정을 답하지 않은 경우) 굳이 말씀하신다면, '잘하고 있다'와 '잘못하고 있다' 중 어느 쪽입니까?

◎ 대통령 직무 수행 평가 - 최근 20주

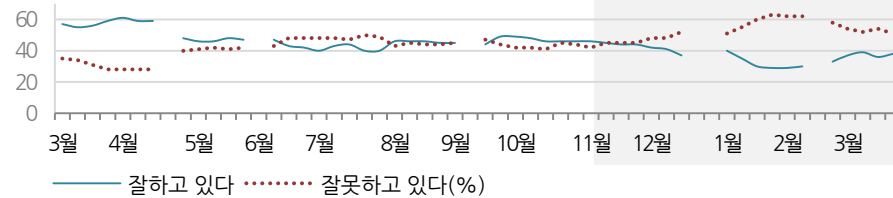


질문) 현재 우리나라에는 새누리당, 새정치민주연합, (통합진보당), 정의당 등의 정당이 있습니다. [정당 의식 순] 귀하는 이 중 어느 정당을 지지하십니까? ('모름/없음'인 경우) 그럼, 어느 정당에 조금이라도 더 호감이 가십니까?

◎ 주요 정당 지지도 - 최근 20주

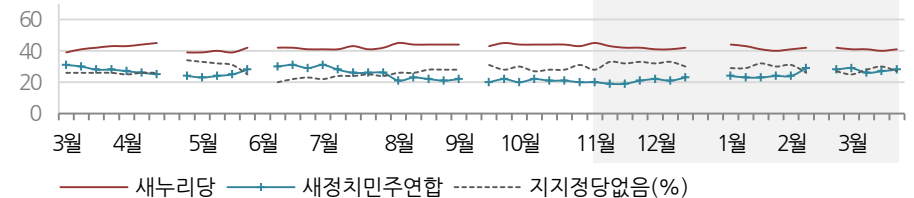


◎ 대통령 직무 수행 평가 - 2014/2015년



*2014년 4월 4주, 6월 1주, 9월 2주, 12월 4주, 5주, 2015년 2월 3주는 조사하지 않음. 한국갤럽

◎ 주요 정당 지지도 - 2014/2015년



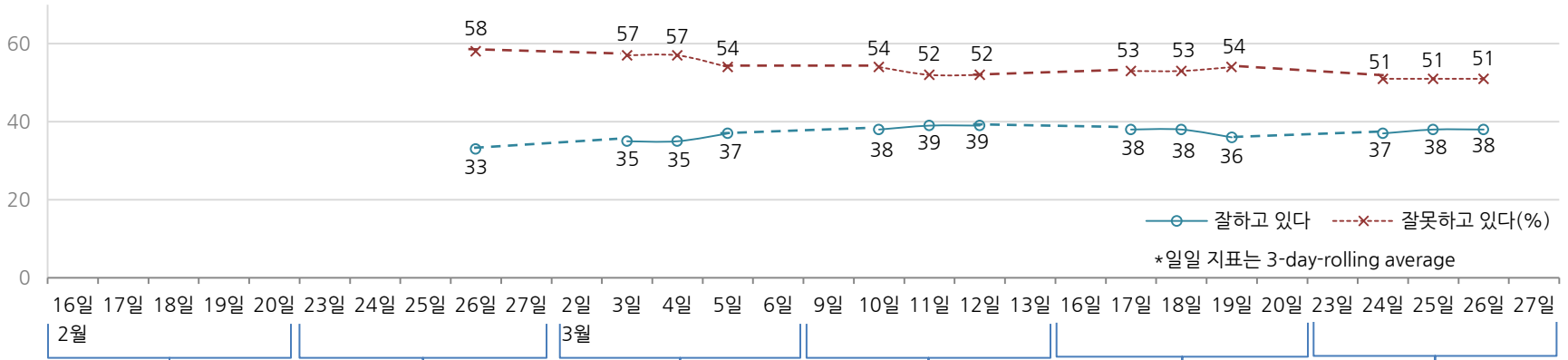
*2014년 4월 4주, 6월 1주, 9월 2주, 12월 4주, 5주, 2015년 2월 3주는 조사하지 않음. 한국갤럽

대통령 직무 수행 평가, 주요 정치 이슈 - 최근 6주 일일(Daily) 지표 추이

일일 지표는 3-day rolling average • 휴대전화 RDD 조사 • 일일 지표 기준 유효표본 약 1,000명 • 표본오차 ±3.1%포인트(95% 신뢰수준) • 최근 6주 평균 응답률 17%

질문 귀하는 박근혜 대통령이 대통령으로서의 직무를 잘 수행하고 있다고 보십니까, 혹은 잘못 수행하고 있다고 보십니까?
(긍정/부정을 답하지 않은 경우) 굳이 말씀하신다면, '잘하고 있다'와 '잘못하고 있다' 중 어느 쪽입니까?

◎ 대통령 직무 수행 평가 - 최근 6주



2월 3주	4주	3월 1주	2주	3주	4주
16 이완구 총리 인준	23 박, 경제활성화 법안 통과	27 비서실장 이병기 내정	9 박, 귀국, 미 대사 문병	14 새정치, 4.29 후보 확정	21 한중일 외교장관회의
16 문재인-안철수 회동	축구 '불어터진 국수' 발언	1 삼일절(96주년)	9 천정배, 새정치 탈당	15 당정청, 최저임금 인상 합의	23 여야 재보선 후보 확정
17 유승민, 세월호 인양 발언	24 선관위, 국회에 정치관계법 개정 제안	2 한미 연합훈련 시작	보선 무소속 출마 선언	17 박, 비리/부패 청산 강조	24 대법관 후보자 청문회 합의
17 박, 김기춘 비서실장 사의 수용 / 4개 부처 장관 교체	24 어린이집 CCTV, 담뱃갑 경고그림 국회 복지위 통과	3 한-사우디아라비아 스마트 원전 MOU 체결	10 김영란, '김영란법' 기자회견	17 박-여야대표 첫 3자 회동	24 안심전환대출 출시
21 JP 부인 박영옥 여사 별세	25 박 대통령 취임 2주년 4개 부처 장관 후보 인사청문요청안 국회 접수	3 어린이집 CCTV 설치 의무화법 부결	10 여야, 누리과정(무상보육) 재원 조달 방안 마련	18 문재인-홍준표 면담	25 새정치, 공무원연금 개혁안 발표
18- 22 설 연휴 * 저가 담배 논란	26 현재, '간통죄' 위험 결정	부정청탁 금품 수수 금지 '김영란법' 통과	12 총리 첫 대국민담화, 부정부패 전면전 선언	19 분도(分道) 축구 결의안 경기도 의회 통과	26 천안함 피격 5주기
	26 자원개발 특위 기관보고 종료	5 변협, 헌법소원심판 청구	12 새누리 안덕수 의원직 상실	19 정부, 개성공단 임금 문제 별도 협상 추진	26 고위공직자 재산 공개
	25- 27 국회 대정부질문	5 주한 미 대사 피습	12 박, 한미동맹 중요성 강조	* 경남 무상급식 중단 논란	26 박, 김영란법 재가
		1- 9 박, 중동 4개국 순방 * 주말 경권 규탄 집회 * '김영란법' 위헌 논란 * 최저임금 인상 논의 시작	12 기준금리 인하 (2.0→1.75%) * 장관 후보 인사청문회 * 경남도 무상급식 중단 논란 * 미 대사 피습 관련 종북 공방	* 사드(THAAD) 배치 공방 * 방산/자원 비리 수사	26 박, 김영란법 재가 * 자원외교 국정조사 여야 증인 채택 갈등 * 사드(THAAD) 논란

대통령 직무 수행 평가 - 주간(Weekly) 지표 / 일일(Daily) 지표 / 상세 결과

질문) 귀하는 박근혜 대통령이 대통령으로서의 직무를 잘 수행하고 있다고 보십니까, 혹은 잘못 수행하고 있다고 보십니까? (긍정/부정을 답하지 않은 경우) 굳이 말씀하신다면, '잘하고 있다'와 '잘못하고 있다' 중 어느 쪽입니까?

조사 시기		사례수 (명)	대통령 직무 수행 평가			
			잘하고 있다	잘못하고 있다	어느 쪽도 아니다	모름/응답거절
주간	11월 2주(11~13)	1,002	45%	45%	4%	6%
주간	11월 3주(18~20)	1,000	44%	45%	5%	6%
주간	11월 4주(25~27)	1,002	44%	45%	5%	6%
주간	12월 1주(02~04)	1,003	42%	48%	4%	6%
주간	12월 2주(09~11)	1,005	41%	48%	5%	7%
주간	12월 3주(16~18)	1,006	37%	52%	3%	7%
주간	12월 4주(22~26)					
주간	12월 5주(29~02)					
주간	01월 1주(06~08)	1,001	40%	51%	4%	6%
주간	01월 2주(13~15)	1,002	35%	55%	5%	6%
주간	01월 3주(20~22)	1,001	30%	60%	4%	6%
주간	01월 4주(27~29)	1,009	29%	63%	3%	5%
주간	02월 1주(03~05)	1,003	29%	62%	4%	5%
주간	02월 2주(10~12)	1,010	30%	62%	4%	4%
주간	02월 3주(16~20)	설 연휴				
주간	02월 4주(24~26)	1,005	33%	58%	4%	5%
주간	03월 1주(03~05)	1,003	37%	54%	4%	5%
주간	03월 2주(10~12)	1,005	39%	52%	4%	5%
주간	03월 3주(17~19)	1,002	36%	54%	4%	6%
주간	03월 4주(24~26)	1,003	38%	51%	5%	6%
일일	03/16(월)					
일일	03/17(화)	992	38%	53%	4%	5%
일일	03/18(수)	1,040	38%	53%	4%	5%
일일	03/19(목)	1,002	36%	54%	4%	6%
일일	03/20(금)					
일일	03/23(월)					
일일	03/24(화)	1,017	37%	51%	5%	7%
일일	03/25(수)	1,002	38%	51%	5%	7%
일일	03/26(목)	1,003	38%	51%	5%	6%
일일	03/27(금)					

*일일 지표는 3-day-rolling average

2015년 3월 4주(24~26일)		조사완료 사례수 (명)	목표할당 사례수 (명)	대통령 직무 수행 평가				
				잘하고 있다	잘못하고 있다	어느 쪽도 아니다	모름/응답거절	
전체		1,003	1,003	38%	51%	5%	6%	
지역별	서울	242	203	32%	58%	5%	5%	
	인천/경기	287	293	40%	50%	5%	5%	
	강원	31	31	-	-	-	-	
	대전/세종/충청	93	103	41%	44%	7%	8%	
	광주/전라	82	102	21%	67%	4%	8%	
	대구/경북	108	102	53%	37%	5%	5%	
	부산/울산/경남	145	158	42%	45%	6%	7%	
	제주	15	12	-	-	-	-	
	성별	남성	540	498	35%	55%	6%	4%
		여성	463	505	42%	47%	4%	7%
연령별	19-29세	171	178	17%	70%	2%	11%	
	30대	164	186	17%	71%	6%	6%	
	40대	211	217	33%	59%	4%	4%	
	50대	216	202	51%	39%	6%	4%	
	60세 이상	241	220	68%	21%	7%	4%	
주요 지지정당별	새누리당	436	408	70%	20%	5%	4%	
정치정당별	새정치민주연합	260	280	13%	80%	5%	2%	
	정의당	38	37	-	-	-	-	
	없음/의견유보	263	271	22%	61%	6%	11%	
직업별	농/임/어업	40	37	-	-	-	-	
	자영업	147	143	41%	48%	7%	4%	
	블루칼라	121	121	37%	53%	6%	4%	
	화이트칼라	303	303	26%	68%	3%	3%	
	가정주부	202	213	52%	34%	7%	7%	
	학생	83	87	14%	71%	2%	14%	
	무직/은퇴/기타	107	100	56%	32%	6%	6%	
	생활수준별	상/중상	118	120	43%	54%	3%	
		중	365	367	38%	48%	7%	7%
		중하	287	288	29%	62%	3%	6%
하		217	211	48%	41%	5%	6%	

*50사례 미만은 수치를 제시하지 않음. 한국갤럽

*중앙선거여론조사 공정심의위원회의 권고로 실제 응답(조사완료) 사례수와 행사부 주민등록인구 기준으로 가장 처리한 목표할당 사례수를 교차집계표에 함께 제시함

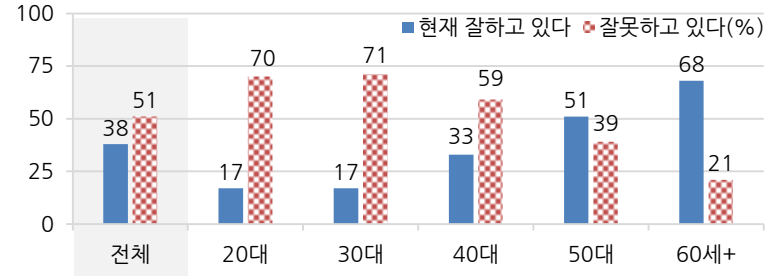
대통령 직무 수행 평가 이유

질문) 어떤 점에서 (잘하고/잘못하고 있다고) 생각하시는지 한 가지만 구체적으로 말씀해 주십시오. (자유응답)

대통령 직무 수행 긍정 평가 이유 2015년 3월 4주 (긍정 평가자 385명)		대통령 직무 수행 부정 평가 이유 2015년 3월 4주 (부정 평가자 510명)	
외교/국제 관계(+4)	25%	경제 정책	19%
열심히 한다/노력한다	21%	소통 미흡/너무 비공개/투명하지 않다	14%
주관, 소신 있음/여론에 끌려가지 않음(-5)	7%	국정 운영이 원활하지 않다	9%
전반적으로 잘한다(+3)	5%	복지/서민 위한 정책 미흡	9%
복지 정책(보육, 노인, 청년, 교육 등)	5%	공약 실천 미흡/공약에 대한 입장 바뀜	8%
부정부패 척결	4%	인사 잘못함/검증되지 않은 인사 등용	8%
경제 정책/경제 현안 처리	4%	세계개편안/증세	7%
대북/안보 정책	3%	리더십 부족/책임 회피	3%
안정적인 국정운영	3%	독선/독단적/자기 중심	3%
도덕성/사심 없음/비리 없음	2%	전반적으로 부족하다	3%
연금개혁	2%	주관/소신 부족	2%
국민 공감/소통을 위해 노력한다	2%	세월호 수습 미흡	2%
어려운 상황에 잘 대처/위기극복	1%	복지 정책 남발	2%
서민을 위한 노력/서민 정책 추진	1%	외교 문제	1%
신뢰/믿음이 간다	1%	연금개혁 문제	1%
추진력이 있다	1%	여야간 갈등/정치개혁 부족	1%
공약 실천/약속을 지킨다	1%	대북 정책	1%
기타	1%	안전 대책 미흡	1%
모름/응답거절	10%	기타	1%
		모름/응답거절	6%

* (+/-) 표시는 지난 주 대비 증감폭이 ±3%포인트 이상인 항목. 단위: %포인트. 한국갤럽

◎ 대통령 직무 수행 평가: 연령별 - 2015년 3월 4주(24~26일)



정당 지지도 - 최근 20주 주간(Weekly) 지표 / 최근 2주 일일(Daily) 지표

조사 시기		사례수 (명)	정당 지지도					없음/ 의견유보
			새누리당	새정치 민주연합	통합 진보당	정의당	기타 정당	
주간	11월 2주(11~13)	1,002	42%	19%	3%	3%	1%	33%
주간	11월 3주(18~20)	1,000	42%	19%	3%	4%	1%	31%
주간	11월 4주(24~27)	1,002	42%	21%	3%	2%	0%	33%
주간	12월 1주(02~04)	1,003	41%	22%	2%	3%	0%	32%
주간	12월 2주(09~11)	1,005	41%	21%	2%	2%	0%	33%
주간	12월 3주(16~18)	1,006	42%	23%	2%	2%	0%	30%
주간	12월 4주(22~26)							
주간	12월 5주(29~02)							
주간	01월 1주(06~08)	1,001	44%	24%		4%	0%	29%
주간	01월 2주(13~15)	1,002	43%	23%		4%	1%	29%
주간	01월 3주(20~22)	1,001	41%	23%		3%	0%	32%
주간	01월 4주(27~29)	1,009	41%	24%		5%	0%	30%
주간	02월 1주(03~05)	1,003	41%	24%		4%	0%	31%
주간	02월 2주(10~12)	1,010	42%	29%		3%	0%	26%
주간	02월 3주(16~20)	설 연휴						
주간	02월 4주(24~26)	1,005	42%	28%		3%	0%	27%
주간	03월 1주(03~05)	1,003	41%	29%		4%	0%	25%
주간	03월 2주(10~12)	1,005	41%	26%		4%	0%	28%
주간	03월 3주(17~19)	1,002	40%	27%		3%	0%	30%
주간	03월 4주(24~26)	1,003	41%	28%		4%	1%	27%
일일	03/16(월)							
일일	03/17(화)	992	41%	26%		4%	0%	28%
일일	03/18(수)	1,040	40%	26%		3%	0%	30%
일일	03/19(목)	1,002	40%	27%		3%	0%	30%
일일	03/20(금)							
일일	03/23(월)							
일일	03/24(화)	1,017	40%	26%		3%	1%	30%
일일	03/25(수)	1,002	41%	27%		4%	1%	27%
일일	03/26(목)	1,003	41%	28%		4%	1%	27%
일일	03/27(금)							

*일일 지표는 3-day-rolling average

정당 지지도 - 최근 1주 상세 결과

질문) 현재 우리나라에는 새누리당, 새정치민주연합, 정의당 등의 정당이 있습니다.

{정당 의석 순} 귀하는 이 중 어느 정당을 지지하십니까?

{모름/없음인 경우} 그럼, 어느 정당에 조금이라도 더 호감이 가십니까?

2015년 3월 4주 (24~26일)	조사완료 사례수 (명)	목표할당 사례수 (명)	정당 지지도				
			새누리당	새정치 민주연합	정의당	기타	없음/ 의견유보
전체	1,003	1,003	41%	28%	4%	1%	27%
지역별							
서울	242	203	37%	28%	6%	0%	29%
인천/경기	287	293	44%	29%	3%		25%
강원	31	31	-	-	-	-	-
대전/세종/충청	93	103	38%	25%	3%		33%
광주/전라	82	102	10%	53%	6%	2%	28%
대구/경북	108	102	62%	9%	2%	1%	26%
부산/울산/경남	145	158	48%	23%	3%	2%	24%
제주	15	12	-	-	-	-	-
성별							
남성	540	498	40%	28%	5%	1%	26%
여성	463	505	42%	28%	2%	1%	28%
연령별							
19-29세	171	178	21%	28%	3%	2%	46%
30대	164	186	22%	39%	4%	0%	35%
40대	211	217	34%	35%	7%	0%	23%
50대	216	202	52%	25%	3%	1%	19%
60세 이상	241	220	68%	14%	2%		16%
직업별							
농/임/어업	40	37	-	-	-	-	-
자영업	147	143	40%	32%	3%	1%	25%
블루칼라	121	121	33%	33%	4%	0%	29%
화이트칼라	303	303	32%	35%	5%	0%	27%
가정주부	202	213	55%	22%	2%		21%
학생	83	87	20%	25%	4%	4%	47%
무직/은퇴/기타	107	100	55%	15%	3%		27%
생활 수준별							
상/중상	118	120	47%	31%	3%		19%
중	365	367	40%	30%	4%	1%	26%
중하	287	288	34%	32%	6%	0%	28%
하	217	211	49%	20%	2%	0%	29%

*50사례 미만은 수치를 제시하지 않음. 한국갤럽

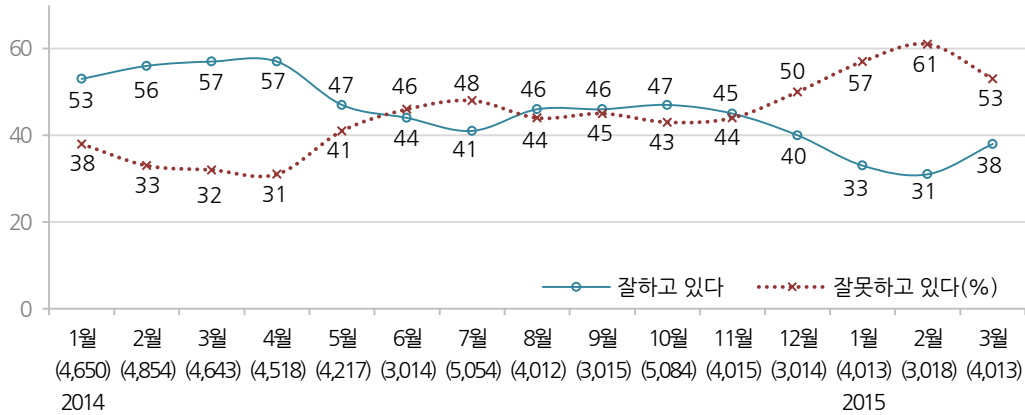
*중앙선거여론조사 공정심의위원회의 권고로 실제 응답(조사완료) 사례수와
행자부 주민등록인구 기준으로 가장 처리한 목표할당 사례수를 교차집계표에 함께 제시함

대통령 직무 수행 평가 월별 추이

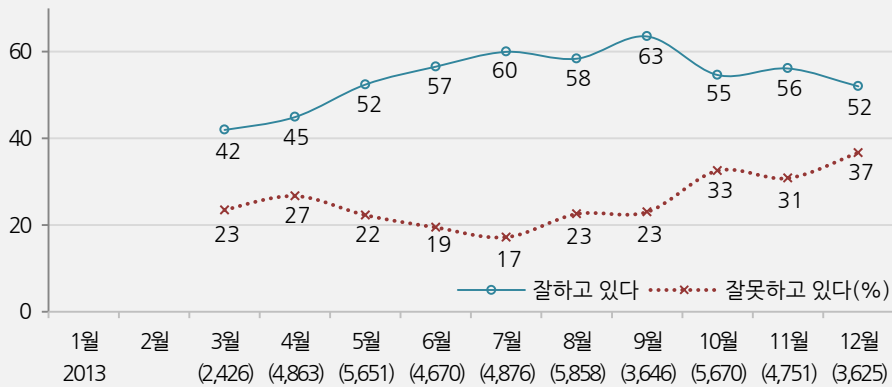
매월 1~4주 통합 데이터 • 휴대전화 RDD 조사 • 매일 유효표본 평균 4,280명 • 표본오차 ±1.5%포인트(95% 신뢰수준) • 평균 응답률 16%

질문 귀하는 박근혜 대통령이 대통령으로서의 직무를 잘 수행하고 있다고 보십니까, 혹은 잘못 수행하고 있다고 보십니까? (긍정/부정을 답하지 않은 경우 굳이 말씀하신다면, '잘하고 있다'와 '잘못하고 있다' 중 어느 쪽입니까?)

◎ 2014/2015년 대통령 직무 수행 평가 - 전국 월별 추이



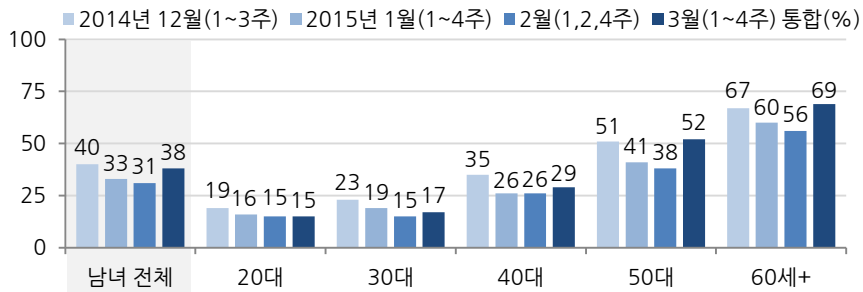
(참고) 2013년 대통령 직무 수행 평가 - 전국



*대통령 직무 평가는 취임 4주차(3월 3주)부터 실시. 한국갤럽

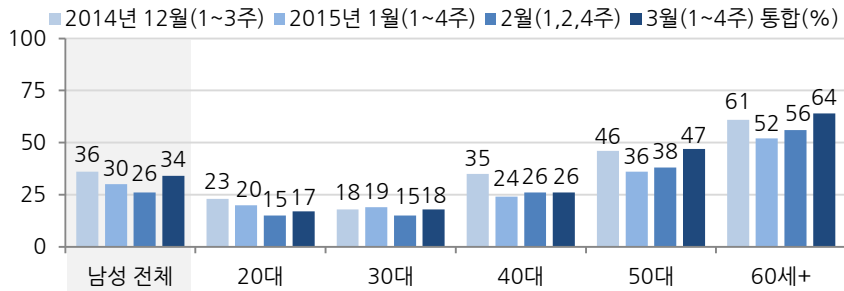
대통령 직무 수행 긍정률 - 2014년 12월~2015년 3월 통합 결과 비교

◎ 대통령 직무 긍정률: **남성+여성 연령별** - 2014년 12월~2015년 1월 통합 비교



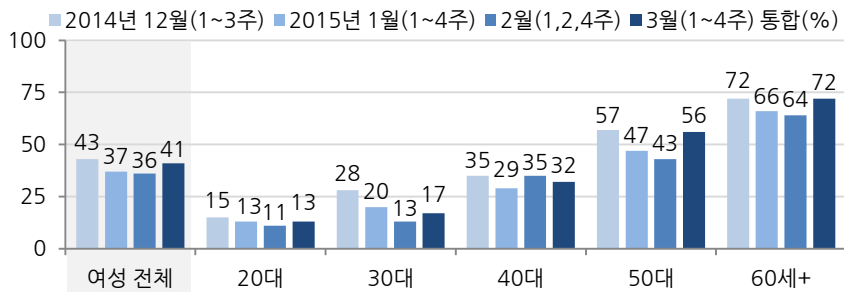
*남성+여성 전체 사례수: 12월 3,014명, 1월 4,013명, 2월 3,018명, 3월 통합 4,013명

◎ 대통령 직무 긍정률: **남성 연령별** - 2014년 12월~2015년 1월 통합 비교



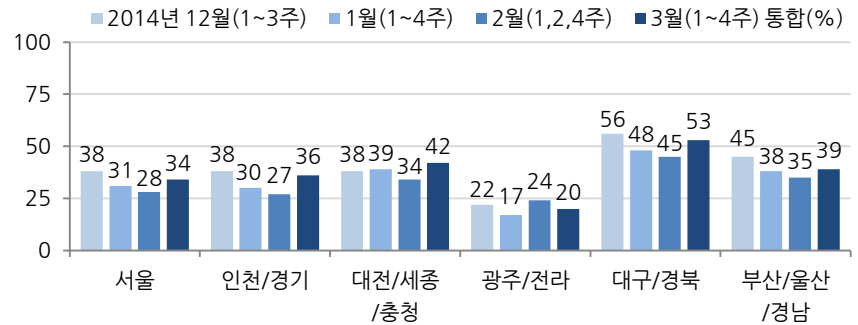
*남성 전체 사례수: 12월 1,494명, 1월 1,989명, 2월 1,496명, 3월 통합 1,989명

◎ 대통령 직무 긍정률: **여성 연령별** - 2014년 12월~2015년 1월 통합 비교



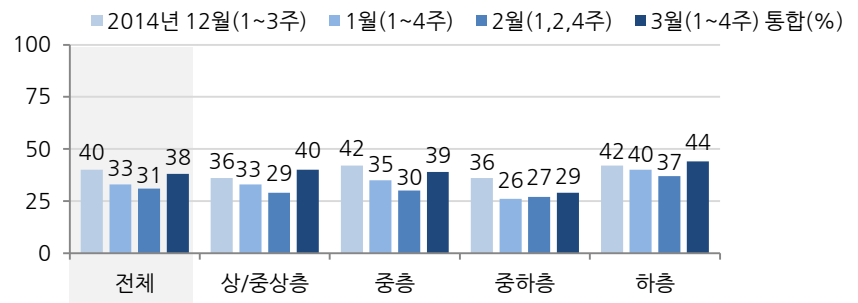
*여성 전체 사례수: 12월 1,520명, 1월 2,024명, 2월 1,522명, 3월 통합 2,024명

◎ 대통령 직무 긍정률: **지역별** - 2014년 12월~2015년 1월 통합 비교



*강원과 제주는 사례수가 적어 제시하지 않음

◎ 대통령 직무 긍정률: **생활수준별** - 2014년 12월~2015년 1월 통합 비교



대통령 직무 수행 평가 - 2015년 1월, 2월

	2015년 1월(1~4주) 통합	조사완료 사례수 (명)	목표할당 사례수 (명)	대통령 직무 수행 평가			
				잘하고 있다	잘못하고 있다	어느 쪽도 아니다	모름/ 응답거절
	전체	4,013	4,013	33%	57%	4%	6%
지역별	서울	961	819	31%	61%	4%	4%
	인천/경기	1,130	1,165	30%	60%	4%	6%
	강원	117	122	38%	49%	5%	9%
	대전/세종/충청	371	410	39%	51%	6%	4%
	광주/전라	401	408	17%	73%	5%	5%
	대구/경북	406	412	48%	41%	4%	6%
	부산/울산/경남	580	633	38%	53%	3%	5%
	제주	47	45	-	-	-	-
성별	남성	2,233	1,989	30%	62%	4%	5%
	여성	1,780	2,024	37%	53%	4%	7%
연령별	19-29세	684	707	16%	70%	3%	11%
	30대	704	786	19%	73%	3%	5%
	40대	820	868	26%	64%	5%	5%
	50대	877	789	41%	50%	4%	4%
	60세 이상	928	863	60%	31%	6%	3%
성/ 연령별	남성 19-29세	372	370	20%	67%	4%	10%
	남성 30대	428	405	19%	73%	3%	6%
	남성 40대	496	440	24%	70%	4%	3%
	남성 50대	488	397	36%	56%	5%	2%
	남성 60세 이상	449	377	52%	41%	5%	3%
	여성 19-29세	312	338	13%	74%	1%	12%
	여성 30대	276	381	20%	73%	3%	4%
	여성 40대	324	428	29%	58%	6%	8%
	여성 50대	389	392	47%	44%	3%	6%
	여성 60세 이상	479	486	66%	24%	6%	4%
주요 지지 정당별	새누리당	1,702	1,689	64%	29%	3%	3%
	새정치민주연합	961	953	8%	83%	3%	5%
	정의당	164	156	1%	98%	0%	1%
	기타 정당	13	12	-	-	-	-
	없음/의견유보	1,173	1,203	15%	69%	6%	10%
직업별	농/임/어업	157	140	50%	38%	6%	6%
	자영업	572	540	34%	56%	5%	5%
	블루칼라	599	567	35%	56%	5%	5%
	화이트칼라	1,140	1,128	21%	72%	2%	4%
	가정주부	821	926	48%	42%	5%	5%
	학생	372	385	16%	68%	3%	12%
	무직/은퇴/기타	352	328	42%	47%	6%	5%
생활 수준별	상/중상	403	396	33%	61%	2%	4%
	중	1,474	1,498	35%	56%	4%	5%
	중하	1,171	1,168	26%	64%	4%	6%
	하	916	902	40%	48%	6%	6%

*50사례 미만은 수치를 제시하지 않음. 한국갤럽

	2015년 2월(1, 2, 4주) 통합	조사완료 사례수 (명)	목표할당 사례수 (명)	대통령 직무 수행 평가			
				잘하고 있다	잘못하고 있다	어느 쪽도 아니다	모름/ 응답거절
	전체	3,018	3,018	31%	61%	4%	5%
지역별	서울	723	611	28%	63%	4%	4%
	인천/경기	860	880	27%	62%	4%	7%
	강원	98	92	33%	58%	5%	4%
	대전/세종/충청	263	310	34%	60%	1%	5%
	광주/전라	312	306	24%	68%	3%	5%
	대구/경북	285	308	45%	48%	3%	4%
	부산/울산/경남	441	476	35%	59%	4%	3%
	제주	36	35	-	-	-	-
성별	남성	1,683	1,496	26%	66%	4%	4%
	여성	1,335	1,522	36%	55%	4%	5%
연령별	19-29세	476	534	15%	72%	4%	9%
	30대	499	567	15%	79%	3%	3%
	40대	625	650	26%	66%	3%	4%
	50대	674	598	38%	54%	4%	4%
	60세 이상	744	669	56%	36%	4%	4%
성/ 연령별	남성 19-29세	250	281	19%	66%	6%	9%
	남성 30대	323	289	16%	79%	2%	3%
	남성 40대	396	331	18%	76%	3%	3%
	남성 50대	374	301	33%	59%	4%	4%
	남성 60세 이상	340	294	46%	48%	4%	2%
	여성 19-29세	226	253	11%	79%	2%	8%
	여성 30대	176	278	13%	79%	4%	4%
	여성 40대	229	320	35%	56%	4%	5%
	여성 50대	300	297	43%	48%	5%	4%
	여성 60세 이상	404	375	64%	27%	3%	6%
주요 지지 정당별	새누리당	1,288	1,261	59%	35%	4%	3%
	새정치민주연합	775	810	6%	91%	2%	2%
	정의당	115	103	2%	97%	0%	1%
	기타 정당	9	8	-	-	-	-
	없음/의견유보	831	837	17%	65%	6%	12%
직업별	농/임/어업	106	92	45%	44%	5%	5%
	자영업	468	439	32%	61%	4%	4%
	블루칼라	400	382	29%	62%	4%	5%
	화이트칼라	859	863	18%	77%	2%	3%
	가정주부	649	700	46%	43%	5%	6%
	학생	261	293	17%	70%	3%	9%
	무직/은퇴/기타	275	249	47%	45%	4%	4%
생활 수준별	상/중상	258	268	29%	63%	4%	4%
	중	1,185	1,225	30%	61%	4%	4%
	중하	886	879	27%	65%	3%	4%
	하	646	608	37%	53%	3%	7%

*50사례 미만은 수치를 제시하지 않음. 한국갤럽

대통령 직무 수행 평가 - 2015년 3월

	2015년 3월(1~4주) 통합	조사완료 사례수 (명)	목표할당 사례수 (명)	대통령 직무 수행 평가			모름/ 응답거절
				잘하고 있다	잘못하고 있다	어느 쪽도 아니다	
전체		4,013	4,013	38%	53%	4%	5%
지역별							
서울	953	812	34%	56%	4%	6%	
인천/경기	1,199	1,171	36%	54%	4%	6%	
강원	113	122	53%	44%	0%	3%	
대전/세종/충청	359	412	42%	48%	5%	5%	
광주/전라	369	407	20%	72%	2%	6%	
대구/경북	404	410	53%	37%	5%	5%	
부산/울산/경남	570	632	39%	51%	5%	5%	
제주	46	46	-	-	-	-	
성별							
남성	2,195	1,989	34%	57%	4%	4%	
여성	1,818	2,024	41%	49%	4%	6%	
연령별							
19-29세	671	714	15%	71%	3%	12%	
30대	644	750	17%	73%	4%	6%	
40대	861	865	29%	63%	4%	4%	
50대	881	795	52%	40%	5%	3%	
60세 이상	956	890	69%	23%	5%	3%	
성/ 연령별							
남성 19-29세	364	377	17%	70%	3%	10%	
남성 30대	389	381	18%	72%	4%	6%	
남성 40대	501	440	26%	69%	3%	2%	
남성 50대	487	400	47%	45%	6%	2%	
남성 60세 이상	454	391	64%	29%	4%	2%	
여성 19-29세	307	337	13%	72%	2%	13%	
여성 30대	255	369	17%	73%	4%	6%	
여성 40대	360	425	32%	58%	6%	5%	
여성 50대	394	394	56%	34%	4%	5%	
여성 60세 이상	502	499	72%	18%	5%	4%	
주요 지지 정당별							
새누리당	1,675	1,627	72%	21%	5%	3%	
새정치민주연합	1,085	1,111	10%	84%	3%	3%	
정의당	155	149	7%	91%	1%	1%	
기타 정당	17	16	-	-	-	-	
없음/의견유보	1,081	1,110	20%	62%	5%	12%	
직업별							
농/임/어업	143	131	69%	23%	4%	4%	
자영업	619	591	40%	52%	5%	3%	
블루칼라	489	474	40%	49%	6%	5%	
화이트칼라	1,176	1,180	23%	69%	3%	4%	
가정주부	853	922	51%	39%	5%	5%	
학생	337	353	14%	68%	3%	15%	
무직/은퇴/기타	396	362	55%	37%	5%	4%	
생활 수준별							
상/중상	445	437	40%	55%	4%	1%	
중	1,476	1,506	39%	51%	5%	6%	
중하	1,132	1,153	29%	63%	3%	5%	
하	902	855	44%	45%	4%	7%	

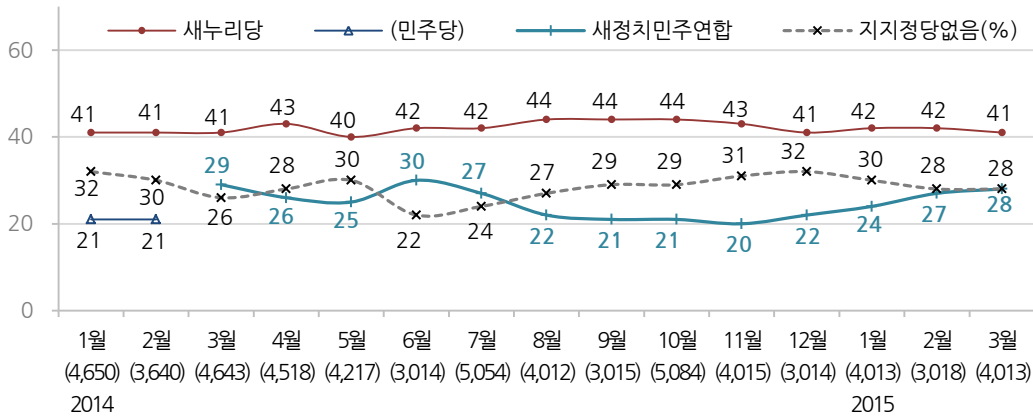
*50사례 미만은 수치를 제시하지 않음. 한국갤럽

정당 지지도 월별 추이

매월 1~4주 통합 데이터 • 휴대전화 RDD 조사 • 매월 유효표본 평균 4,280명 • 표본오차 ±1.5%포인트(95% 신뢰수준) • 평균 응답률 16%

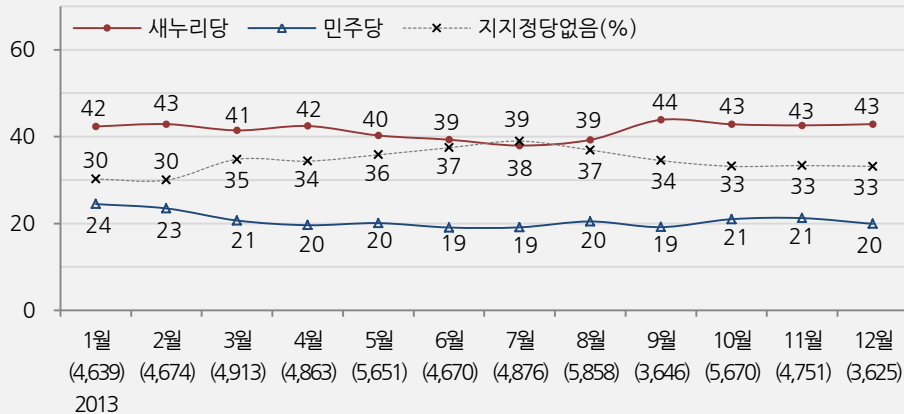
질문 현재 우리나라에는 새누리당, 새정치민주연합, (통합진보당), 정의당 등의 정당이 있습니다. [정당 의석 순]* 귀하는 이 중 어느 정당을 지지하십니까? (*모름/없음인 경우) 그럼, 어느 정당에 조금이라도 더 호감이 가십니까?

◎ 2014/2015년 정당 지지도 - 전국 월별 추이



*2014년 3월 26일 새정치민주연합 공식 창당. 2015년 3월 정의당 4%

(참고) 2013년 정당 지지도 - 전국



정당 지지도 - 2015년 1월, 2월

	2015년 1월(1~4주) 통합	조사완료 사례수 (명)	목표할당 사례수 (명)	정당 지지도				
				새누리당	새정치 민주연합	정의당	기타 정당	없음/ 의견유보
지역별	전체	4,013	4,013	42%	24%	4%	0%	30%
서울	961	819	42%	26%	5%	0%	27%	
인천/경기	1,130	1,165	40%	24%	3%	1%	33%	
강원	117	122	45%	24%	2%	1%	28%	
대전/세종/충청	371	410	44%	24%	3%		30%	
광주/전라	401	408	21%	37%	6%	0%	36%	
대구/경북	406	412	59%	14%	3%	0%	24%	
부산/울산/경남	580	633	48%	20%	3%	0%	28%	
제주	47	45	-	-	-	-	-	
성별	남성	2,233	1,989	40%	24%	5%	0%	30%
여성	1,780	2,024	44%	23%	3%	0%	30%	
연령별	19-29세	684	707	26%	31%	3%	0%	39%
30대	704	786	26%	36%	6%	0%	32%	
40대	820	868	33%	28%	7%	1%	32%	
50대	877	789	54%	16%	3%	0%	26%	
60세 이상	928	863	68%	10%	1%	0%	22%	
성/ 연령별	남성 19-29세	372	370	34%	24%	3%		39%
남성 30대	428	405	24%	36%	9%	0%	32%	
남성 40대	496	440	30%	31%	8%	1%	30%	
남성 50대	488	397	51%	17%	4%	0%	28%	
남성 60세 이상	449	377	65%	13%	0%		22%	
여성 19-29세	312	338	18%	39%	4%	0%	39%	
여성 30대	276	381	28%	35%	3%	1%	33%	
여성 40대	324	428	36%	25%	5%		34%	
여성 50대	389	392	57%	16%	2%		25%	
여성 60세 이상	479	486	70%	7%	1%	0%	22%	
대통령 직무평가	긍정평가자	1,354	1,339	81%	6%	0%		14%
부정평가자	2,297	2,288	22%	35%	7%	0%	36%	
직업별	농/임/어업	157	140	57%	19%	2%		22%
자영업	572	540	47%	19%	4%	0%	30%	
블루칼라	599	567	41%	25%	2%	0%	32%	
화이트칼라	1,140	1,128	30%	33%	7%	1%	29%	
가정주부	821	926	54%	16%	2%	0%	28%	
학생	372	385	27%	29%	4%		40%	
무직/은퇴/기타	352	328	55%	15%	2%		28%	
생활 수준별	상/중상	403	396	51%	24%	4%	0%	21%
중	1,474	1,498	44%	25%	4%	0%	27%	
중하	1,171	1,168	35%	26%	5%	1%	33%	
하	916	902	44%	20%	3%	0%	33%	

*50사례 미만은 수치를 제시하지 않음. 한국갤럽

	2015년 2월(1, 2, 4주) 통합	조사완료 사례수 (명)	목표할당 사례수 (명)	정당 지지도				
				새누리당	새정치 민주연합	정의당	기타 정당	없음/ 의견유보
지역별	전체	3,018	3,018	42%	27%	3%	0%	28%
서울	723	611	39%	27%	4%	0%	30%	
인천/경기	860	880	39%	28%	3%	0%	29%	
강원	98	92	58%	19%	3%		20%	
대전/세종/충청	263	310	44%	29%	3%	0%	24%	
광주/전라	312	306	20%	40%	7%	0%	33%	
대구/경북	285	308	61%	13%	1%		26%	
부산/울산/경남	441	476	48%	24%	2%	0%	26%	
제주	36	35	-	-	-	-	-	
성별	남성	1,683	1,496	42%	27%	5%	0%	26%
여성	1,335	1,522	42%	27%	2%	0%	29%	
연령별	19-29세	476	534	25%	34%	3%	1%	38%
30대	499	567	23%	40%	4%	0%	33%	
40대	625	650	34%	32%	7%	0%	27%	
50대	674	598	53%	19%	3%		25%	
60세 이상	744	669	69%	11%	1%		19%	
성/ 연령별	남성 19-29세	250	281	35%	29%	2%	1%	33%
남성 30대	323	289	23%	39%	5%	1%	32%	
남성 40대	396	331	30%	35%	10%	1%	25%	
남성 50대	374	301	53%	19%	4%		24%	
남성 60세 이상	340	294	67%	12%	2%		18%	
여성 19-29세	226	253	14%	39%	3%	1%	44%	
여성 30대	176	278	22%	42%	2%		34%	
여성 40대	229	320	38%	30%	3%		29%	
여성 50대	300	297	53%	19%	3%		25%	
여성 60세 이상	404	375	70%	11%			19%	
대통령 직무평가	긍정평가자	943	933	79%	5%	0%	0%	15%
부정평가자	1,819	1,828	24%	40%	5%	0%	30%	
직업별	농/임/어업	106	92	64%	8%	4%		24%
자영업	468	439	48%	24%	3%	0%	26%	
블루칼라	400	382	41%	28%	3%	0%	28%	
화이트칼라	859	863	28%	37%	6%	0%	28%	
가정주부	649	700	53%	20%	2%		25%	
학생	261	293	25%	31%	3%	0%	41%	
무직/은퇴/기타	275	249	60%	16%	1%	0%	22%	
생활 수준별	상/중상	258	268	42%	25%	5%		28%
중	1,185	1,225	43%	29%	3%	0%	25%	
중하	886	879	38%	30%	3%	0%	28%	
하	646	608	45%	19%	3%	0%	33%	

*50사례 미만은 수치를 제시하지 않음. 한국갤럽

정당 지지도 - 2015년 3월

2015년 3월(1~4주) 통합	조사완료 사례수 (명)	목표할당 사례수 (명)	정당 지지도				
			새누리당	새정치 민주연합	정의당	기타 정당	없음/ 의견유보
전체	4,013	4,013	41%	28%	4%	0%	28%
지역별							
서울	953	812	40%	28%	4%	0%	28%
인천/경기	1,199	1,171	41%	29%	3%	0%	27%
강원	113	122	46%	26%	6%	1%	22%
대전/세종/충청	359	412	44%	25%	4%	0%	27%
광주/전라	369	407	14%	45%	7%	1%	33%
대구/경북	404	410	58%	12%	2%	0%	26%
부산/울산/경남	570	632	44%	26%	3%	1%	27%
제주	46	46	-	-	-	-	-
성별							
남성	2,195	1,989	38%	28%	5%	0%	28%
여성	1,818	2,024	43%	27%	2%	0%	27%
연령별							
19-29세	671	714	22%	31%	4%	1%	42%
30대	644	750	21%	40%	4%	0%	34%
40대	861	865	31%	34%	7%	0%	28%
50대	881	795	54%	22%	3%	0%	20%
60세 이상	956	890	68%	13%	1%		17%
성/ 연령별							
남성 19-29세	364	377	24%	28%	5%	1%	42%
남성 30대	389	381	21%	38%	7%	1%	33%
남성 40대	501	440	28%	36%	9%	0%	27%
남성 50대	487	400	49%	24%	5%	0%	22%
남성 60세 이상	454	391	67%	13%	2%	0%	18%
여성 19-29세	307	337	20%	35%	2%	1%	42%
여성 30대	255	369	20%	42%	1%	0%	36%
여성 40대	360	425	35%	32%	5%	1%	28%
여성 50대	394	394	60%	21%	1%	0%	18%
여성 60세 이상	502	499	70%	13%	1%	0%	17%
대통령 직무평가							
긍정평가자	1,563	1,511	77%	7%	1%	0%	15%
부정평가자	2,075	2,115	16%	44%	6%	1%	33%
직업별							
농/임/어업	143	131	61%	11%	3%		25%
자영업	619	591	43%	30%	2%	1%	24%
블루칼라	489	474	39%	26%	4%	0%	31%
화이트칼라	1,176	1,180	28%	36%	6%	0%	30%
가정주부	853	922	54%	22%	2%	0%	21%
학생	337	353	22%	30%	5%	1%	42%
무직/은퇴/기타	396	362	55%	17%	2%	0%	26%
생활 수준별							
상/중상	445	437	47%	29%	4%	1%	19%
중	1,476	1,506	43%	28%	3%	0%	26%
중하	1,132	1,153	34%	32%	6%	0%	28%
하	902	855	43%	22%	3%	0%	32%

*50사례 미만은 수치를 제시하지 않음. 한국갤럽

주간 응답자 특성표

주요 분석 단위별 표본오차(95% 신뢰수준 기준)와 지역/성/지지정당/직업/생활수준과 연령 분포 구성입니다. 2015년 1월 행정자치부 주민등록 인구통계 기준 8개 권역/성/연령별 가중 처리 결과.

질문 귀하는 어느 시도에 살고 계십니까? 주소지 기준으로 말씀해 주십시오. (저희가 전화번호를 무작위 추출해 지역을 알지 못합니다.)

질문 실례지만, 귀하의 연세는 올해 어떻게 되십니까?

질문 귀하의 직업은 무엇입니까?

질문 우리 국민들의 생활수준을 상, 중상, 중, 중하, 하의 다섯 단계로 나눈다면 귀댁의 생활수준은 어디에 속한다고 생각하십니까?

응답자 특성표 2015년 3월 4주 (24~26일)	조사완료		목표할당		가중값 배율 (B/A)	표본오차 95% 신뢰수준
	사례수 (명)(A)	비율	사례수 (명)(B)	비율		
전체	1,003	100%	1,003	100%	1.00	±3.1%P
지역별						
서울	242	24%	203	20%	0.84	±6.3%P
인천/경기	287	29%	293	29%	1.02	±5.8%P
강원	31	3%	31	3%	0.98	±17.6%P
대전/세종/충청	93	9%	103	10%	1.11	±10.2%P
광주/전라	82	8%	102	10%	1.24	±10.8%P
대구/경북	108	11%	102	10%	0.95	±9.4%P
부산/울산/경남	145	14%	158	16%	1.09	±8.1%P
제주	15	1%	12	1%	0.77	±25.3%P
성별						
남성	540	54%	498	50%	0.92	±4.2%P
여성	463	46%	505	50%	1.09	±4.6%P
연령별						
19~29세	171	17%	178	18%	1.04	±7.5%P
30대	164	16%	186	18%	1.13	±7.7%P
40대	211	21%	217	22%	1.03	±6.7%P
50대	216	22%	202	20%	0.93	±6.7%P
60세 이상	241	24%	220	22%	0.91	±6.3%P
주요						
새누리당	436	43%	408	41%		±4.7%P
지지						
새정치민주연합	260	26%	280	28%		±6.1%P
정당별						
없음/의견유보	263	26%	271	27%		±6.0%P
직업별						
농/임/어업	40	4%	37	4%		±15.5%P
자영업	147	15%	143	14%		±8.1%P
블루칼라	121	12%	121	12%		±8.9%P
화이트칼라	303	30%	303	30%		±5.6%P
가정주부	202	20%	213	21%		±6.9%P
학생	83	8%	87	9%		±10.8%P
무직/은퇴/기타	107	11%	100	10%		±9.5%P
생활						
상/중상	118	12%	120	12%		±9.0%P
수준별						
중	365	36%	367	37%		±5.1%P
중하	287	29%	288	29%		±5.8%P
하	217	22%	211	21%		±6.7%P

*표본오차는 조사완료 사례수 기준. 목표할당 사례수는 주민등록인구 통계 기준

2015년 3월 4주 (24~26일)	조사완료 사례수 (명)	목표할당 사례수	주민등록인구 기준 가중 처리 후 결과				
			연령 분포				
			19~29세	30대	40대	50대	60세+
전체	1,003	1,003	18%	18%	22%	20%	22%
지역별							
서울	242	203	19%	20%	21%	19%	21%
인천/경기	287	293	18%	20%	23%	20%	18%
강원	31	31	-	-	-	-	-
대전/세종/충청	93	103	17%	18%	21%	19%	24%
광주/전라	82	102	18%	11%	25%	19%	27%
대구/경북	108	102	17%	17%	21%	20%	25%
부산/울산/경남	145	158	17%	18%	21%	21%	23%
제주	15	12	-	-	-	-	-
성별							
남성	540	498	19%	18%	23%	21%	20%
여성	463	505	17%	19%	21%	20%	24%
주요							
새누리당	436	408	9%	10%	18%	26%	37%
지지							
새정치민주연합	260	280	18%	26%	27%	18%	11%
정당별							
없음/의견유보	263	271	30%	24%	19%	14%	13%
직업별							
농/임/어업	40	37	-	-	-	-	-
자영업	147	143	6%	17%	24%	38%	16%
블루칼라	121	121	14%	16%	28%	27%	16%
화이트칼라	303	303	17%	34%	29%	16%	4%
가정주부	202	213	1%	14%	23%	21%	42%
학생	83	87	98%	2%			
무직/은퇴/기타	107	100	15%	6%	6%	13%	60%
생활							
상/중상	118	120	25%	14%	23%	22%	17%
수준별							
중	365	367	22%	20%	21%	19%	18%
중하	287	288	20%	23%	23%	19%	15%
하	217	211	4%	12%	20%	25%	39%

*50사례 미만은 수치를 제시하지 않음

한국갤럽 데일리 오피니언

한국갤럽은 1974년 6월 박무익 회장이 설립한 한국 최초의 법인 형태 조사 전문 회사입니다.

1980년대부터 대통령 직무 수행 평가와 정당 지지도 조사 결과를 발표해 왔으며, 우리 국민의 기아가 한국갤럽을 알고 있습니다.

한국갤럽은 2012년부터 조사의 중립성, 지속성, 대표성을 확보한 '한국갤럽 데일리 오피니언'을 제공합니다.

관심 있는 분이든 누구나, 무료로, 매주 금요일, 한국갤럽 홈페이지 www.gallup.co.kr 에서 새로운 결과를 만나실 수 있습니다.

- 중립성: 정치권, 이해 관계자, 특정 언론의 의뢰가 아닌, 한국갤럽이 자체 기획, 운영, 공개합니다.
- 지속성: 특정 이벤트, 특정 시기, 단 하루의 조사 표본 영향력을 최소화하기 위해 연중 지속적으로 매주 추적 조사합니다.
- 대표성: 전국 유권자 모집단의 특성을 최대한 반영하기 위해 무선 RDD 표본 프레임을 이용합니다.

무작위로 생성한 휴대전화 번호를 이용해 한국갤럽 조사원이 전화를 걸어 매일 300명, 매주 1,000명 이상 유효표본을 확보합니다.

매일 수집한 데이터는 지역, 성, 연령 특성에 따라 다음 방법으로 사후 가중처리합니다.

- 하루 데이터는 전국 8권역, 성/연령대 특성 비율로 림(Rim) 가중
- 일일(Daily) 지표는 당일과 직전 이틀 데이터를 3일 이동 평균(3-day-rolling average)
- 주간(weekly) 지표는 월~목 데이터를 통합해 전국 8권역, 성/연령대 특성 비율로 셀(cell) 가중

한국갤럽 조사에 관심 가져주셔서 고맙습니다.

한국갤럽 데일리 오피니언은 한국갤럽의 자산이므로 상업적 용도의 재판매를 금지합니다. 인용하실 때에는 반드시 출처를 밝혀주십시오.

문의: 한국갤럽 02-3702-2100(대포)/2571/2621/2622 또는 한국갤럽 홈페이지 Q&A