

# 한국갤럽 <sup>데일리</sup> 오피니언

## 시도지사 직무 수행 평가

2012년 1월 ~ 2013년 9월 (민선 5기)

서울특별시 | 부산광역시 | 대구광역시 | 인천광역시 | 광주광역시 | 대전광역시 | 울산광역시 | 경기도 | 강원도 | 충청북도 | 충청남도 | 전라북도 | 전라남도 | 경상북도 | 제주특별자치도  
2013년 1~9월 • 휴대전화 RDD 조사 • 유효표본 전국 31,775명, 17개 시도별 7,346~69명 • 시도별 표본오차 ±1.1~11.8%포인트(95% 신뢰수준) • 평균 응답률 17%

### ◎ 한국갤럽 데일리 오피니언 조사 방법 안내

한국갤럽 데일리 오피니언은 응답률 제고를 위해 조사원이 직접 묻고 응답 받는 인터뷰 방식으로 진행합니다. 또한 전국 유권자 대표성을 최대한 확보하기 위해 휴대전화 RDD를 기본 표본 프레임으로 합니다. 단, 휴대전화만으로는 접근하기 어려운 여성, 고연령대 등을 보완하기 위해 일부 집전화 RDD 조사를 병행하며 반영 비율은 평균 15% 내외입니다.

### ◎ 한국갤럽 유무선 RDD 혼합조사설계, 선거여론조사 관련 연구논문

한국갤럽은 2010년 이후 유선전화(일반 집전화)와 무선전화(휴대전화) RDD 조사 과정과 결과를 수차례 비교 연구해 왔고, 2011년 서울시장 보궐선거 예측조사에 유무선 RDD 혼합조사설계를 적용해 2012년 2월 응용통계연구 25권 1호에 연구논문으로 게재한 바 있습니다.

선거여론조사와 전화조사 방법론에 관심 있는 분은 아래 논문을 참고해주시고,

(아래 링크는 모바일기기에서는 열리지 않습니다. PC 또는 한국갤럽 홈페이지를 찾아주세요.)

→ [유무선 RDD를 결합한 혼합조사설계: 2011 서울시장 보궐선거 예측조사 사례 연구](#)

→ [선거시기 여론조사 정확성 제고 방안\(언론중재 2012 여름호 특집논문\)](#)

39<sup>th</sup>

Top of Mind Brand since 1974



# 한국갤럽 데일리 오피니언 시도지사 직무 수행 평가



한국갤럽 박무익 회장/설립자

한국갤럽 데일리 오피니언 독자 여러분, 안녕하십니까?

1974년 문을 연 저희 연구소가 우리 국민의 기쁨을 아는 조사회사로 성장한 것은 저희 조사에 협조해주신 우리 국민들 덕분입니다.

저희는 그에 보답하는 마음으로 2012년부터 자체 기획, 운영하는 여론 지표를 누구나 이용하실 수 있도록 매주 제공해 왔습니다.

이번에는 2012년부터 실시해 온 전국 광역자치단체장인 시도지사 직무 수행 평가 결과를 공개합니다.

여론조사의 홍수 속에 '정확한 자' 하나를 제공하고자 시작한 저희 노력이 여론의 흐름을 읽으시는 데 도움 되시기를 바랍니다.

저희 한국갤럽에 몸 담고 있는 한 사람, 한 사람은 공정하고 신뢰 받는 여론조사 기관으로서 사명을 다하기 위해 계속 노력하겠습니다.

2013년 10월

한국갤럽조사연구소를 대표하여 박 무 익

## 한국갤럽조사연구소

한국갤럽은 1974년 6월 박무익 회장이 설립한 한국 최초의 법인 형태 조사 전문 회사입니다.

1980년대부터 대통령 직무 수행 평가와 정당 지지도 조사 결과를 발표해 왔으며, 우리 국민 70%가 이름을 알고 있는 조사회사입니다.

## 한국갤럽 데일리 오피니언의 특징

2012년 1월부터 평일 오전 10시~오후 6시까지 휴대전화 RDD 조사를 연중 실시해 그 결과를 매주 월요일 공개합니다.

조사의 중립성, 지속성, 대표성을 확보한 한국갤럽 데일리정치지표는 필요하신 분 누구나 무료로 열람하실 수 있습니다.

- **중립성**: 정치권, 이해 관계자, 특정 언론의 의뢰가 아닌, **한국갤럽이 자체 기획, 운영, 공개**합니다.

- **지속성**: 특정 이벤트, 특정 시기, 단 하루의 조사 표본 영향력을 최소화하기 위해 **연중 지속적으로 주 5일 추적 조사**합니다.

- **대표성**: 전국 유권자 모집단의 특성을 최대한 반영하기 위해 **휴대전화 RDD 표본 프레임**을 이용합니다.

## 조사 방법 / 지표 산출 방법

한국갤럽 조사원이 무작위로 생성된 휴대전화 번호로 전화를 걸어 매일 300명 이상, 매주 1,200명 이상 유효표본을 확보합니다.

매일 수집한 데이터는 지역, 성, 연령 특성에 따라 다음 방법으로 사후 가중처리합니다.

- 하루 데이터는 전국 8권역, 성/연령대 특성 비율로 림(Rim) 가중

- 일일(Daily) 지표는 당일과 직전 이들 데이터를 3일 이동 평균(3-day-rolling average)

- 주간(Weekly) 지표는 월~금 데이터를 통합해 전국 8권역, 성/연령대 특성 비율로 셀(Cell) 가중

## 표본오차 / 해석 시 주의사항

한국갤럽 데일리정치지표에서 일간 지표의 표본크기는 약 900여 명, 주간 지표의 표본크기는 약 1,200여 명입니다.

유효 표본크기 900명일 때 기대되는 표본오차(95% 신뢰수준)는  $\pm 3.3\%$ 포인트, 1,200명일 때  $\pm 2.8\%$ 포인트입니다.

표본오차 이외에도 불완전한 표본추출률, 응답 거절, 질문에 대한 혼동 등 조사 과정 중 발생하는 비표본오차가 존재할 수 있습니다.

표본오차는 이런 요인을 배제하고 비교적 완전한 표본추출률에서 확률추출한 경우를 가정한 것이므로 해석에 주의를 요합니다.

## 문의

한국갤럽 02-3702-2100(대표)/2571/2621/2622 | [한국갤럽 홈페이지 Q&A](#)

※ 2012년에는 매주 1,500명 이상 조사하고 그 다음 주 월요일 조사결과를 공개했으나, 2013년에는 매주 1,200명 이상 조사하고 그 주 금요일 조사결과를 공개합니다.

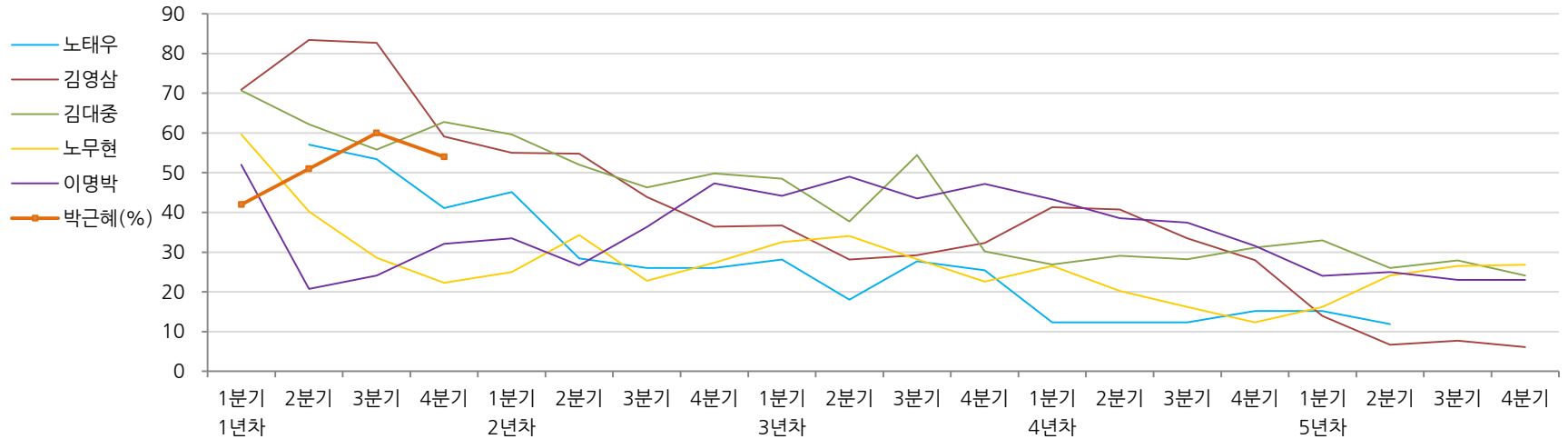


# 역대 대통령 직무 수행 평가 1988~2013

1988~2011년은 분기 내 여러 조사 결과의 중위수 기준, 2012년 이후는 데일리정치지표 조사 분기별 통합 결과, '잘하고 있다'→긍정, '잘못하고 있다'→부정 평가 비율

질문) 귀하는 ○○○ 대통령이 대통령으로서의 직무를 잘 수행하고 있다고 보십니까, 혹은 잘못 수행하고 있다고 보십니까? (긍정/부정을 답하지 않은 경우) 굳이 말씀하신다면, '잘하고 있다'와 '잘못하고 있다' 중 어느 쪽입니까?

## ◎ 역대 대통령 직무 수행 긍정률



## ◎ 역대 대통령 직무 수행 평가 (%)

역대 대통령	재임연차	1년차				2년차				3년차				4년차				5년차				
		분기	1분기	2분기	3분기	4분기	1분기	2분기	3분기	4분기	1분기	2분기	3분기	4분기	1분기	2분기	3분기	4분기	1분기	2분기	3분기	4분기
13대 노태우 (1988~1993)	긍정	-	57	53	41	45	28	26	-	28	18	28	25	12	-	-	15	-	12	-	-	-
	부정	-	16	25	27	25	41	45	-	40	62	55	54	40	-	-	41	-	56	-	-	-
14대 김영삼 (1993~1998)	긍정	71	83	83	59	55	55	44	36	37	28	29	32	41	41	34	28	14	7	8	6	
	부정	7	4	6	18	24	21	25	33	34	41	45	39	33	37	40	47	65	74	78	74	
15대 김대중 (1998~2003)	긍정	71	62	56	63	60	52	46	50	49	38	54	30	27	29	28	31	33	26	28	24	
	부정	7	11	17	14	16	22	29	24	20	26	18	51	55	52	49	49	41	53	52	56	
16대 노무현 (2003~2008)	긍정	60	40	29	22	25	34	23	27	33	34	28	23	27	20	16	12	16	24	27	27	
	부정	19	41	53	62	57	46	60	57	55	53	61	67	63	70	74	79	78	66	64	62	
17대 이명박 (2008~2013)	긍정	52	21	24	32	34	27	36	47	44	49	44	47	43	39	37	32	<b>24</b>	<b>25</b>	<b>23</b>	<b>24</b>	
	부정	29	69	65	55	55	55	55	45	45	41	43	41	49	54	55	60	<b>62</b>	<b>58</b>	<b>59</b>	<b>63</b>	
18대 박근혜 (2013~2018)	긍정	<b>42</b>	<b>51</b>	<b>60</b>	<b>54</b>																	
	부정	<b>23</b>	<b>23</b>	<b>21</b>	<b>33</b>																	

# 2012년 분기별, 2013년 1~9월 시도지사 직무 수행 평가

2013년 1~9월 • 휴대전화 RDD 조사 • 유효표본 전국 31,775명, 17개 시도별 7,346~69명 • 시도별 표본오차 ±1.1~11.8%포인트(95% 신뢰수준) • 평균 응답률 17%  
(2012년 분기별 전국 유효표본수: 1분기 17,047명, 2분기 19,585명, 3분기 18,628명, 4분기 15,744명, 평균 응답률 20%)

## ◎ 시도지사 직무 수행 평가 (%)

시도지사	연도 조사시기	2012	2012	2012	2012	2013
		1분기	2분기	3분기	4분기	1~9월
서울-박원순	긍정	56	57	57	57	53
	부정	23	22	21	23	22
부산-허남식	긍정	50	49	48	47	43
	부정	33	30	29	31	27
대구-김범일	긍정	51	48	49	44	38
	부정	32	31	30	32	30
인천-송영길	긍정	40	36	32	37	34
	부정	42	40	45	39	36
광주-강운태	긍정	46	52	50	43	38
	부정	32	24	28	30	30
대전-염홍철	긍정	59	59	54	52	43
	부정	21	16	18	22	23
울산-박맹우	긍정	79	74	77	79	76
	부정	11	10	9	10	7
세종-유한식	긍정	-	-	-	-	27
	부정	-	-	-	-	32
경기-김문수	긍정	52	50	46	47	43
	부정	28	26	28	26	20
강원-최문순	긍정	59	57	49	46	44
	부정	17	19	20	22	21
충북-이시종	긍정	50	53	51	51	44
	부정	23	19	14	20	19
충남-안희정	긍정	51	50	50	53	45
	부정	17	15	13	15	14
전북-김안주	긍정	53	52	55	50	40
	부정	32	26	19	25	30
전남-박준영	긍정	51	55	46	47	35
	부정	27	18	25	25	27
경북-김관용	긍정	65	63	59	58	51
	부정	14	13	14	15	11
경남-홍준표	긍정	(54)	(51)	-	-	33
	부정	(24)	(23)	-	-	34
제주-우근민	긍정	31	36	38	35	29
	부정	51	48	40	41	46
전국 평균	긍정	53	53	51	50	42
	부정	27	24	24	25	25

### 질문:

귀하께서 살고 계시는 지역의 (시장/도지사)가 (시장/도지사)로서의  
직무를 잘 수행하고 있다고 보십니까, 혹은 잘못 수행하고 있다고 보십니까?  
(긍정/부정을 답하지 않은 경우)  
굳이 말씀하신다면, '잘하고 있다'와 '잘못하고 있다' 중 어느 쪽입니까?

\*세종시는 2012년 7월 출범, 시장 직무 평가는 2013년 1월부터 실시

\*세종, 제주는 소표본 조사 지역이므로 해석 주의

\*경남 2012년 1, 2분기는 김두관 전 지사 직무 수행 평가

\*홍준표 지사는 2012년 12월 취임

### 2012~2013 시도지사 직무 수행 평가 상위 3개 지역(긍정/부정 비율, %)

2012년 1분기	울산(79/11) - 경북(65/14) - 강원(59/17)
2012년 2분기	울산(74/10) - 경북(63/13) - 대전(59/16)
2012년 3분기	울산(77/9) - 경북(59/14) - 서울(57/21)
2012년 4분기	울산(79/10) - 경북(58/15) - 서울(57/23)
<b>2013년 1~9월</b>	<b>울산(76/7) - 서울(53/22) - 경북(51/11)</b>

# 2013년 1~9월 시도지사 직무 수행 평가 - 연임 희망 비율

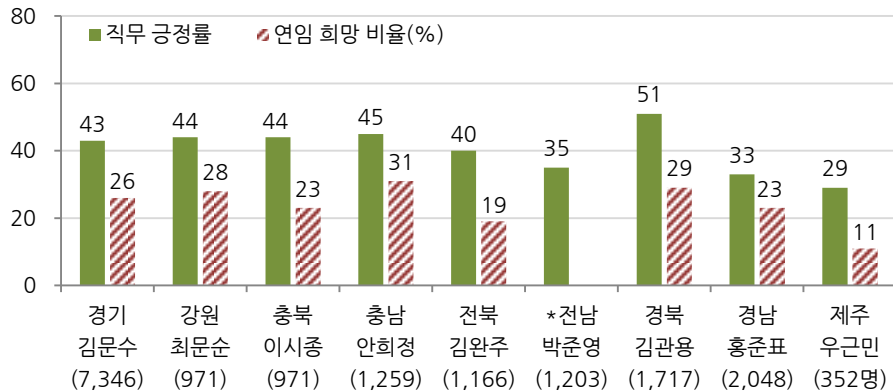
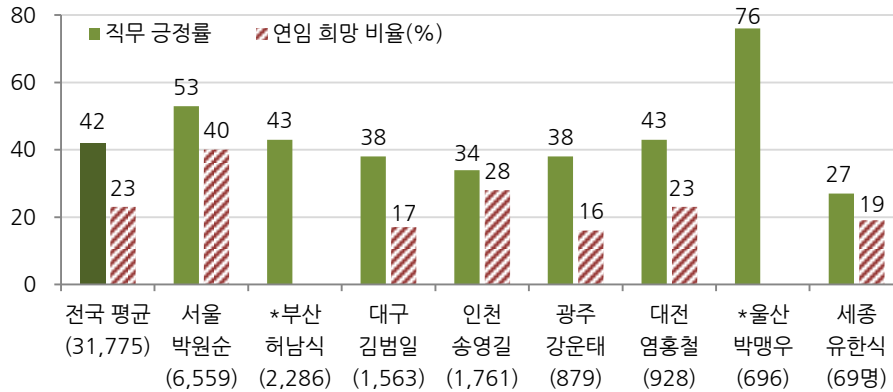
2013년 1~9월 • 휴대전화 RDD 조사 • 유효표본 전국 31,775명, 17개 시도별 7,346~69명 • 시도별 표본오차 ±1.1~11.8%포인트(95% 신뢰수준) • 평균 응답률 17%

**질문** 귀하께서 살고 계시는 지역의 (시장/도지사)가 (시장/도지사)로서의 직무를 잘 수행하고 있다고 보십니까, 혹은 잘못 수행하고 있다고 보십니까?

(긍정/부정을 답하지 않은 경우) 굳이 말씀하신다면, '잘하고 있다'와 '잘못하고 있다' 중 어느 쪽입니까?

**질문** 귀하께서는 현 (시장/도지사)가 시장/도지사를 한 번 더 하는 것이 좋다고 생각하십니까, 아니면 다음에는 다른 사람이 하는 것이 좋다고 생각하십니까?

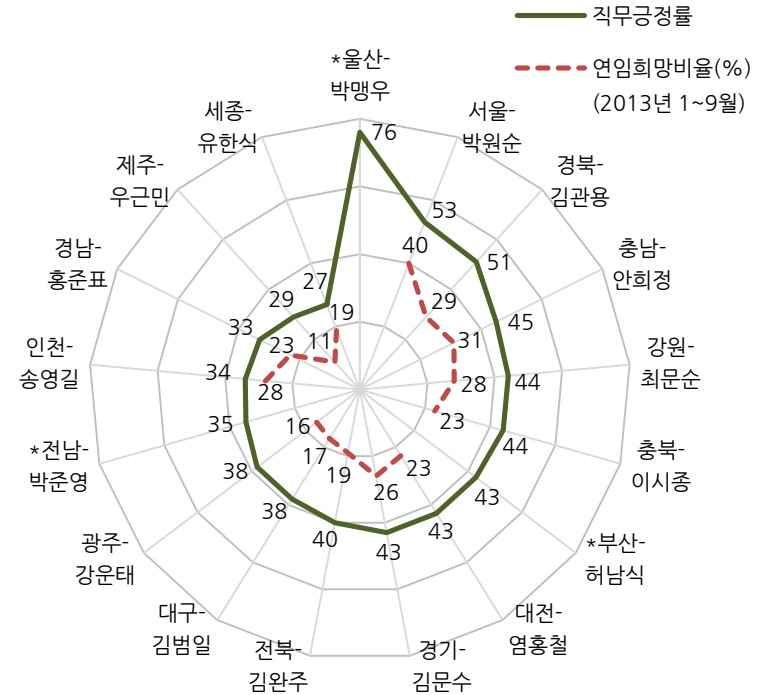
## ◎ 2013년 1~9월 시도지사 직무 수행 긍정률 - 연임 희망 비율



\*부산, 울산, 전남은 현재 3선으로 다음 연임 불가

\*세종, 제주는 소표본 조사 지역이므로 해석 주의

\*연임 희망 여부는 2013년만 조사



# 시도지사 직무 수행 평가 - 서울특별시

2013년 1~9월 • 휴대전화 RDD 조사 • 유효표본 6,559명 • 표본오차 ±1.2%포인트(95% 신뢰수준) • 평균 응답률 17%



**질문** 귀하께서 살고 계시는 지역의 (시장/도지사)가 (시장/도지사)로서의 직무를 잘 수행하고 있다고 보십니까, 혹은 잘못 수행하고 있다고 보십니까? (긍정/부정을 답하지 않은 경우) 굳이 말씀하신다면, '잘하고 있다'와 '잘못하고 있다' 중 어느 쪽입니까?

서울특별시	표본수 (명)	시도지사 직무 수행 평가			
		잘하고 있다	잘못하고 있다	어느 쪽도 아니다	모름/응답거절
2012년 1분기	4,073	56%	23%	4%	16%
2012년 2분기	4,077	57%	22%	5%	15%
2012년 3분기	4,105	57%	21%	7%	15%
2012년 4분기	3,468	57%	23%	8%	11%
<b>2013년 1~9월</b>	<b>6,559</b>	<b>53%</b>	<b>22%</b>	<b>9%</b>	<b>17%</b>
<b>연령별</b>					
19-29세	1,277	59%	16%	7%	18%
30-39세	1,418	64%	16%	8%	12%
40-49세	1,363	58%	20%	9%	13%
50-59세	1,235	44%	28%	11%	17%
60세 이상	1,267	37%	29%	12%	23%
<b>성별</b>					
남성	3,209	57%	21%	9%	13%
여성	3,350	48%	22%	10%	20%
<b>주요 지지정당별</b>					
새누리당	2,607	37%	34%	11%	18%
민주당	1,314	73%	10%	7%	10%
통합진보당	126	76%	11%	2%	10%
정의당	89	88%	9%	2%	1%
지지정당없음	2,392	56%	15%	9%	20%
<b>직업별</b>					
농/임/어업	6	-	-	-	-
자영업	815	51%	26%	9%	14%
블루칼라	774	48%	21%	12%	18%
화이트칼라	2,281	62%	18%	8%	12%
가정주부	1,434	40%	26%	10%	23%
학생	673	63%	14%	6%	17%
무직/은퇴/기타	577	45%	25%	11%	18%
<b>주관적 생활수준별</b>					
상/중상	905	55%	26%	8%	11%
중	2,622	53%	22%	9%	16%
중하	1,758	56%	19%	10%	16%
하	1,175	46%	21%	11%	23%

\*50표본 미만은 수치를 제시하지 않음

**질문** 귀하께서는 현 (시장/도지사)가 시장/도지사를 한 번 더 하는 것이 좋다고 생각하십니까, 아니면 다음에는 다른 사람이 하는 것이 좋다고 생각하십니까?

서울특별시	표본수 (명)	시도지사 연임 희망 여부		
		한 번 더 하는 것이 좋다	다른 사람이 하는 것이 좋다	모름/응답거절
2013년 1~9월	6,559	40%	40%	19%
<b>연령별</b>				
19-29세	1,277	44%	40%	16%
30-39세	1,418	53%	32%	15%
40-49세	1,363	48%	36%	16%
50-59세	1,235	32%	47%	21%
60세 이상	1,267	22%	48%	30%
<b>성별</b>				
남성	3,209	43%	38%	19%
여성	3,350	37%	42%	20%
<b>주요 지지정당별</b>				
새누리당	2,607	21%	60%	20%
민주당	1,314	66%	23%	11%
통합진보당	126	73%	19%	8%
정의당	89	85%	8%	7%
지지정당없음	2,392	44%	31%	25%
<b>직업별</b>				
농/임/어업	6	-	-	-
자영업	815	40%	43%	17%
블루칼라	774	37%	42%	21%
화이트칼라	2,281	49%	35%	15%
가정주부	1,434	29%	46%	25%
학생	673	45%	39%	16%
무직/은퇴/기타	577	29%	44%	27%
<b>주관적 생활수준별</b>				
상/중상	905	42%	45%	13%
중	2,622	40%	42%	17%
중하	1,758	44%	38%	18%
하	1,175	34%	38%	28%

\*50표본 미만은 수치를 제시하지 않음



# 응답자 특성표 - 서울특별시

주요 분석 단위별 표본오차(95% 신뢰수준 기준)와 성/지지정당/직업/생활수준과 연령 분포 구성입니다. 2012년 12월 행정안전부 주민등록 인구통계 기준 성/연령별 가중 처리 결과.



**질문** 귀하는 어느 시도에 살고 계십니까? 주소지 기준으로 말씀해 주십시오. (저희가 전화번호를 무작위 추출해 지역을 알지 못합니다.)

**질문** 실례지만, 귀하의 연세는 올해 어떻게 되십니까?

**질문** 귀하의 직업은 무엇입니까?

**질문** 우리 국민들의 생활수준을 상, 중상, 중, 중하, 하의 다섯 단계로 나눈다면 귀댁의 생활수준은 어디에 속한다고 생각하십니까?

서울특별시		표본수 (명)	표본오차	전체 구성비
2013년 1~9월		6,559	±1.2%P	100%
연령별	19-29세	1,277	±2.7%P	19%
	30대	1,418	±2.6%P	22%
	40대	1,363	±2.7%P	21%
	50대	1,235	±2.8%P	19%
	60세 이상	1,267	±2.8%P	19%
성별	남성	3,209	±1.7%P	49%
	여성	3,350	±1.7%P	51%
주요 지지정당별	새누리당	2,607	±1.9%P	40%
	민주당	1,314	±2.7%P	20%
	통합진보당	126	±8.7%P	2%
	정의당	89	±10.4%P	1%
	지지정당없음	2,392	±2.0%P	36%
직업별	농/임/어업	6	±40.0%P	0%
	자영업	815	±3.4%P	12%
	블루칼라	774	±3.5%P	12%
	화이트칼라	2,281	±2.1%P	35%
	가정주부	1,434	±2.6%P	22%
	학생	673	±3.8%P	10%
	무직/은퇴/기타	577	±4.1%P	9%
	주관적 생활수준	상/중상	905	±3.3%P
중	2,622	±1.9%P	40%	
중하	1,758	±2.3%P	27%	
하	1,175	±2.9%P	18%	
응답거절	100	±9.8%P	2%	

서울특별시		표본수 (명)	연령 분포				
			19~29세	30대	40대	50대	60세+
2013년 1~9월		6,559	19%	22%	21%	19%	19%
성별	남성	3,209	20%	22%	21%	19%	18%
	여성	3,350	19%	21%	20%	19%	21%
주요 지지정당별	새누리당	2,607	13%	13%	16%	26%	32%
	민주당	1,314	22%	30%	26%	13%	9%
	통합진보당	126	18%	46%	27%	3%	5%
	정의당	89	25%	32%	31%	11%	1%
	지지정당없음	2,392	24%	25%	22%	16%	13%
직업별	농/임/어업	6	-	-	-	-	-
	자영업	815	5%	16%	30%	32%	17%
	블루칼라	774	13%	16%	24%	29%	19%
	화이트칼라	2,281	18%	39%	26%	14%	3%
	가정주부	1,434	1%	13%	22%	26%	38%
	학생	673	95%	4%	0%	0%	0%
	무직/은퇴/기타	577	13%	9%	5%	12%	61%
주관적 생활수준	상/중상	905	27%	23%	22%	18%	10%
	중	2,622	24%	24%	20%	17%	15%
	중하	1,758	18%	24%	23%	18%	17%
	하	1,175	7%	13%	18%	25%	37%
	응답거절	100	10%	12%	22%	15%	41%

\* 50표본 미만은 수치를 제시하지 않음

\* 표본오차는 95% 신뢰수준 기준



# 시도지사 직무 수행 평가 - 부산광역시

2013년 1~9월 • 휴대전화 RDD 조사 • 유효표본 2,286명 • 표본오차 ±2.0%포인트(95% 신뢰수준) • 평균 응답률 17%

**질문** 귀하께서 살고 계시는 지역의 (시장/도지사)가 (시장/도지사)로서의 직무를 잘 수행하고 있다고 보십니까, 혹은 잘못 수행하고 있다고 보십니까? (긍정/부정을 답하지 않은 경우) 굳이 말씀하신다면, '잘하고 있다'와 '잘못하고 있다' 중 어느 쪽입니까?



부산광역시		표본수 (명)	시도지사 직무 수행 평가			
			잘하고 있다	잘못하고 있다	어느 쪽도 아니다	모름/ 응답거절
2012년 1분기		1,125	50%	33%	5%	11%
2012년 2분기		1,420	49%	30%	8%	13%
2012년 3분기		1,407	48%	29%	8%	16%
2012년 4분기		1,296	47%	31%	10%	12%
<b>2013년 1~9월</b>		<b>2,286</b>	<b>43%</b>	<b>27%</b>	<b>12%</b>	<b>18%</b>
연령별	19-29세	406	42%	21%	10%	27%
	30-39세	416	32%	38%	10%	20%
	40-49세	458	38%	33%	13%	17%
	50-59세	493	44%	28%	13%	16%
	60세 이상	513	56%	16%	13%	15%
성별	남성	1,119	43%	30%	10%	16%
	여성	1,166	42%	24%	14%	21%
주요 지지정당별	새누리당	1,130	54%	19%	12%	15%
	민주당	382	33%	38%	10%	19%
	통합진보당	31	-	-	-	-
	정의당	10	-	-	-	-
	지지정당없음	716	31%	32%	13%	23%
직업별	농/임/어업	10	-	-	-	-
	자영업	376	38%	32%	15%	15%
	블루칼라	327	43%	30%	8%	19%
	화이트칼라	596	39%	32%	12%	18%
	가정주부	572	45%	22%	14%	20%
	학생	204	46%	20%	11%	23%
	무직/은퇴/기타	200	53%	20%	9%	18%
	주관적 생활수준별	상/중상	259	44%	28%	10%
중	887	47%	25%	12%	17%	
중하	619	38%	31%	14%	17%	
하	476	41%	25%	11%	23%	

\*50표본 미만은 수치를 제시하지 않음 \*현재 3선으로 다음 연임 불가





# 응답자 특성표 - 부산광역시

주요 분석 단위별 표본오차(95% 신뢰수준 기준)와 성/지지정당/직업/생활수준과 연령 분포 구성입니다. 2012년 12월 행정안전부 주민등록 인구통계 기준 성/연령별 가중 처리 결과.



**질문** 귀하는 어느 시도에 살고 계십니까? 주소지 기준으로 말씀해 주십시오. (저희가 전화번호를 무작위 추출해 지역을 알지 못합니다.)

**질문** 실례지만, 귀하의 연세는 올해 어떻게 되십니까?

**질문** 귀하의 직업은 무엇입니까?

**질문** 우리 국민들의 생활수준을 상, 중상, 중, 중하, 하의 다섯 단계로 나눈다면 귀댁의 생활수준은 어디에 속한다고 생각하십니까?

부산광역시	표본수 (명)	표본오차	전체 구성비
2013년 1~9월	2,286	±2.0%P	100%
<b>연령별</b>			
19-29세	406	±4.9%P	18%
30대	416	±4.8%P	18%
40대	458	±4.6%P	20%
50대	493	±4.4%P	22%
60세 이상	513	±4.3%P	22%
<b>성별</b>			
남성	1,119	±2.9%P	49%
여성	1,166	±2.9%P	51%
<b>주요 지지정당별</b>			
새누리당	1,130	±2.9%P	49%
민주당	382	±5.0%P	17%
통합진보당	31	±17.6%P	1%
정의당	10	±31.0%P	0%
지지정당없음	716	±3.7%P	31%
<b>직업별</b>			
농/임/어업	10	±31.0%P	0%
자영업	376	±5.1%P	16%
블루칼라	327	±5.4%P	14%
화이트칼라	596	±4.0%P	26%
가정주부	572	±4.1%P	25%
학생	204	±6.9%P	9%
무직/은퇴/기타	200	±6.9%P	9%
<b>주관적 생활수준</b>			
상/중상	259	±6.1%P	11%
중	887	±3.3%P	39%
중하	619	±3.9%P	27%
하	476	±4.5%P	21%
응답거절	45	±14.6%P	2%

부산광역시	표본수 (명)	연령 분포				
		19~29세	30대	40대	50대	60세+
2013년 1~9월	2,286	18%	18%	20%	22%	22%
<b>성별</b>						
남성	1,119	19%	19%	20%	21%	20%
여성	1,166	16%	17%	20%	22%	24%
<b>주요 지지정당별</b>						
새누리당	1,130	12%	12%	16%	28%	33%
민주당	382	24%	28%	30%	13%	6%
통합진보당	31	-	-	-	-	-
정의당	10	-	-	-	-	-
지지정당없음	716	24%	23%	21%	18%	16%
<b>직업별</b>						
농/임/어업	10	-	-	-	-	-
자영업	376	4%	17%	27%	32%	20%
블루칼라	327	13%	18%	23%	27%	18%
화이트칼라	596	20%	32%	27%	16%	4%
가정주부	572	1%	14%	18%	29%	38%
학생	204	98%	1%	0%	0%	0%
무직/은퇴/기타	200	13%	7%	4%	11%	64%
<b>주관적 생활수준</b>						
상/중상	259	25%	20%	24%	20%	11%
중	887	23%	20%	20%	19%	17%
중하	619	14%	22%	22%	23%	19%
하	476	8%	9%	16%	25%	42%
응답거절	45	-	-	-	-	-

\* 50표본 미만은 수치를 제시하지 않음

\* 표본오차는 95% 신뢰수준 기준



# 시도지사 직무 수행 평가 - 대구광역시

2013년 1~9월 • 휴대전화 RDD 조사 • 유효표본 1,563명 • 표본오차 ±2.5%포인트(95% 신뢰수준) • 평균 응답률 17%



**질문** 귀하께서 살고 계시는 지역의 (시장/도지사)가 (시장/도지사)로서의 직무를 잘 수행하고 있다고 보십니까, 혹은 잘못 수행하고 있다고 보십니까? (긍정/부정을 답하지 않은 경우) 굳이 말씀하신다면, '잘하고 있다'와 '잘못하고 있다' 중 어느 쪽입니까?

대구광역시	표본수 (명)	시도지사 직무 수행 평가			
		잘하고 있다	잘못하고 있다	어느 쪽도 아니다	모름/응답거절
2012년 1분기	786	51%	32%	4%	12%
2012년 2분기	966	48%	31%	7%	15%
2012년 3분기	1,033	49%	30%	8%	13%
2012년 4분기	876	44%	32%	10%	14%
<b>2013년 1~9월</b>	<b>1,563</b>	<b>38%</b>	<b>30%</b>	<b>10%</b>	<b>22%</b>
<b>연령별</b>					
19-29세	286	31%	30%	8%	31%
30-39세	298	37%	30%	12%	20%
40-49세	353	36%	32%	11%	20%
50-59세	312	36%	36%	11%	17%
60세 이상	314	47%	22%	8%	23%
<b>성별</b>					
남성	767	39%	34%	10%	17%
여성	796	37%	26%	10%	27%
<b>주요 지지정당별</b>					
새누리당	928	44%	27%	10%	19%
민주당	146	30%	34%	13%	23%
통합진보당	25	-	-	-	-
정의당	15	-	-	-	-
지지정당없음	447	29%	32%	9%	30%
<b>직업별</b>					
농/임/어업	13	-	-	-	-
자영업	241	39%	37%	10%	14%
블루칼라	223	33%	35%	9%	22%
화이트칼라	397	36%	33%	11%	20%
가정주부	394	40%	23%	11%	26%
학생	156	34%	25%	8%	33%
무직/은퇴/기타	139	43%	27%	10%	20%
<b>주관적 생활수준별</b>					
상/중상	177	33%	36%	10%	21%
중	571	40%	30%	11%	20%
중하	449	36%	30%	13%	21%
하	344	39%	28%	6%	28%

\*50표본 미만은 수치를 제시하지 않음

**질문** 귀하께서는 현 (시장/도지사)가 시장/도지사를 한 번 더 하는 것이 좋다고 생각하십니까, 아니면 다음에는 다른 사람이 하는 것이 좋다고 생각하십니까?

대구광역시	표본수 (명)	시도지사 연임 희망 여부		
		한 번 더 하는 것이 좋다	다른 사람이 하는 것이 좋다	모름/응답거절
<b>2013년 1~9월</b>	<b>1,563</b>	<b>17%</b>	<b>58%</b>	<b>25%</b>
<b>연령별</b>				
19-29세	286	13%	64%	23%
30-39세	298	19%	59%	21%
40-49세	353	17%	63%	20%
50-59세	312	15%	59%	26%
60세 이상	314	20%	45%	35%
<b>성별</b>				
남성	767	18%	58%	23%
여성	796	16%	58%	27%
<b>주요 지지정당별</b>				
새누리당	928	21%	55%	24%
민주당	146	6%	74%	21%
통합진보당	25	-	-	-
정의당	15	-	-	-
지지정당없음	447	14%	56%	30%
<b>직업별</b>				
농/임/어업	13	-	-	-
자영업	241	18%	60%	22%
블루칼라	223	12%	62%	26%
화이트칼라	397	17%	64%	19%
가정주부	394	17%	53%	30%
학생	156	15%	58%	28%
무직/은퇴/기타	139	23%	46%	31%
<b>주관적 생활수준별</b>				
상/중상	177	18%	59%	23%
중	571	19%	59%	23%
중하	449	15%	63%	22%
하	344	17%	52%	32%

\*50표본 미만은 수치를 제시하지 않음



# 응답자 특성표 - 대구광역시

주요 분석 단위별 표본오차(95% 신뢰수준 기준)와 성/지지정당/직업/생활수준과 연령 분포 구성입니다. 2012년 12월 행정안전부 주민등록 인구통계 기준 성/연령별 가중 처리 결과.



**질문** 귀하는 어느 시도에 살고 계십니까? 주소지 기준으로 말씀해 주십시오. (저희가 전화번호를 무작위 추출해 지역을 알지 못합니다.)

**질문** 실례지만, 귀하의 연세는 올해 어떻게 되십니까?

**질문** 귀하의 직업은 무엇입니까?

**질문** 우리 국민들의 생활수준을 상, 중상, 중, 중하, 하의 다섯 단계로 나눈다면 귀댁의 생활수준은 어디에 속한다고 생각하십니까?

대구광역시	표본수 (명)	표본오차	전체 구성비
2013년 1~9월	1,563	±2.5%P	100%
<b>연령별</b>			
19-29세	286	±5.8%P	18%
30대	298	±5.7%P	19%
40대	353	±5.2%P	23%
50대	312	±5.5%P	20%
60세 이상	314	±5.5%P	20%
<b>성별</b>			
남성	767	±3.5%P	49%
여성	796	±3.5%P	51%
<b>주요 지지정당별</b>			
새누리당	928	±3.2%P	59%
민주당	146	±8.1%P	9%
통합진보당	25	±19.6%P	2%
정의당	15	±25.3%P	1%
지지정당없음	447	±4.6%P	29%
<b>직업별</b>			
농/임/어업	13	±27.2%P	1%
자영업	241	±6.3%P	15%
블루칼라	223	±6.6%P	14%
화이트칼라	397	±4.9%P	25%
가정주부	394	±4.9%P	25%
학생	156	±7.8%P	10%
무직/은퇴/기타	139	±8.3%P	9%
<b>주관적 생활수준</b>			
상/중상	177	±7.4%P	11%
중	571	±4.1%P	37%
중하	449	±4.6%P	29%
하	344	±5.3%P	22%
응답거절	22	±20.9%P	1%

\* 표본오차는 95% 신뢰수준 기준

대구광역시	표본수 (명)	연령 분포				
		19~29세	30대	40대	50대	60세+
2013년 1~9월	1,563	18%	19%	23%	20%	20%
<b>성별</b>						
남성	767	20%	19%	23%	20%	18%
여성	796	16%	19%	22%	20%	22%
<b>주요 지지 정당별</b>						
새누리당	928	13%	15%	20%	24%	28%
민주당	146	24%	32%	30%	10%	5%
통합진보당	25	-	-	-	-	-
정의당	15	-	-	-	-	-
지지정당없음	447	28%	22%	24%	16%	10%
<b>직업별</b>						
농/임/어업	13	-	-	-	-	-
자영업	241	5%	13%	36%	35%	11%
블루칼라	223	15%	22%	26%	28%	9%
화이트칼라	397	17%	33%	28%	17%	5%
가정주부	394	1%	17%	22%	21%	38%
학생	156	98%	1%	1%	0%	0%
무직/은퇴/기타	139	13%	11%	7%	7%	62%
<b>주관적 생활수준</b>						
상/중상	177	23%	25%	22%	20%	10%
중	571	24%	18%	22%	20%	16%
중하	449	18%	24%	25%	17%	16%
하	344	8%	11%	21%	24%	36%
응답거절	22	-	-	-	-	-

\* 50표본 미만은 수치를 제시하지 않음



# 시도지사 직무 수행 평가 - 인천광역시

2013년 1~9월 • 휴대전화 RDD 조사 • 유효표본 1,563명 • 표본오차 ±2.5%포인트(95% 신뢰수준) • 평균 응답률 17%



**질문** 귀하께서 살고 계시는 지역의 (시장/도지사)가 (시장/도지사)로서의 직무를 잘 수행하고 있다고 보십니까, 혹은 잘못 수행하고 있다고 보십니까? (긍정/부정을 답하지 않은 경우) 굳이 말씀하신다면, '잘하고 있다'와 '잘못하고 있다' 중 어느 쪽입니까?

인천광역시	표본수 (명)	시도지사 직무 수행 평가			
		잘하고 있다	잘못하고 있다	어느 쪽도 아니다	모름/응답거절
2012년 1분기	819	40%	42%	3%	15%
2012년 2분기	1,074	36%	40%	6%	18%
2012년 3분기	1,005	32%	45%	9%	14%
2012년 4분기	851	37%	39%	10%	14%
<b>2013년 1~9월</b>	<b>1,761</b>	<b>34%</b>	<b>36%</b>	<b>9%</b>	<b>21%</b>
<b>연령별</b>					
19-29세	339	32%	33%	5%	29%
30-39세	369	32%	40%	9%	19%
40-49세	406	40%	35%	9%	17%
50-59세	346	35%	40%	9%	16%
60세 이상	300	32%	34%	12%	23%
<b>성별</b>					
남성	880	36%	38%	8%	18%
여성	882	33%	35%	9%	23%
<b>주요 지지정당별</b>					
새누리당	676	27%	48%	8%	17%
민주당	409	48%	29%	7%	16%
통합진보당	32	-	-	-	-
정의당	23	-	-	-	-
지지정당없음	611	31%	30%	10%	29%
<b>직업별</b>					
농/임/어업	12	-	-	-	-
자영업	244	35%	42%	10%	13%
블루칼라	269	36%	39%	10%	15%
화이트칼라	523	37%	36%	7%	19%
가정주부	422	31%	35%	10%	24%
학생	154	34%	33%	4%	29%
무직/은퇴/기타	138	31%	29%	10%	30%
<b>주관적 생활수준별</b>					
상/중상	167	35%	38%	8%	18%
중	671	34%	36%	8%	22%
중하	515	36%	36%	8%	19%
하	387	32%	37%	10%	20%

\*50표본 미만은 수치를 제시하지 않음

**질문** 귀하께서는 현 (시장/도지사)가 시장/도지사를 한 번 더 하는 것이 좋다고 생각하십니까, 아니면 다음에는 다른 사람이 하는 것이 좋다고 생각하십니까?

인천광역시	표본수 (명)	시도지사 연임 희망 여부		
		한 번 더 하는 것이 좋다	다른 사람이 하는 것이 좋다	모름/응답거절
2013년 1~9월	1,761	28%	48%	24%
<b>연령별</b>				
19-29세	339	18%	62%	20%
30-39세	369	29%	47%	25%
40-49세	406	38%	44%	18%
50-59세	346	32%	47%	21%
60세 이상	300	21%	43%	36%
<b>성별</b>				
남성	880	30%	48%	22%
여성	882	26%	49%	25%
<b>주요 지지정당별</b>				
새누리당	676	19%	59%	22%
민주당	409	42%	42%	16%
통합진보당	32	-	-	-
정의당	23	-	-	-
지지정당없음	611	26%	42%	32%
<b>직업별</b>				
농/임/어업	12	-	-	-
자영업	244	29%	47%	24%
블루칼라	269	29%	46%	25%
화이트칼라	523	33%	47%	20%
가정주부	422	26%	47%	27%
학생	154	22%	63%	15%
무직/은퇴/기타	138	20%	46%	34%
<b>주관적 생활수준별</b>				
상/중상	167	23%	60%	17%
중	671	30%	51%	20%
중하	515	29%	44%	27%
하	387	28%	46%	26%

\*50표본 미만은 수치를 제시하지 않음



# 응답자 특성표 - 인천광역시

주요 분석 단위별 표본오차(95% 신뢰수준 기준)와 성/지지정당/직업/생활수준과 연령 분포 구성입니다. 2012년 12월 행정안전부 주민등록 인구통계 기준 성/연령별 가중 처리 결과.



**질문** 귀하는 어느 시도에 살고 계십니까? 주소지 기준으로 말씀해 주십시오. (저희가 전화번호를 무작위 추출해 지역을 알지 못합니다.)

**질문** 실례지만, 귀하의 연세는 올해 어떻게 되십니까?

**질문** 귀하의 직업은 무엇입니까?

**질문** 우리 국민들의 생활수준을 상, 중상, 중, 중하, 하의 다섯 단계로 나눈다면 귀댁의 생활수준은 어디에 속한다고 생각하십니까?

인천광역시		표본수 (명)	표본오차	전체 구성비
2013년 1~9월		1,761	±2.3%P	100%
연령별	19-29세	339	±5.3%P	19%
	30대	369	±5.1%P	21%
	40대	406	±4.9%P	23%
	50대	346	±5.3%P	20%
	60세 이상	300	±5.7%P	17%
성별	남성	880	±3.3%P	50%
	여성	882	±3.3%P	50%
주요 지지정당별	새누리당	676	±3.8%P	38%
	민주당	409	±4.8%P	23%
	통합진보당	32	±17.3%P	2%
	정의당	23	±20.4%P	1%
	지지정당없음	611	±4.0%P	35%
직업별	농/임/어업	12	±28.3%P	1%
	자영업	244	±6.3%P	14%
	블루칼라	269	±6.0%P	15%
	화이트칼라	523	±4.3%P	30%
	가정주부	422	±4.8%P	24%
	학생	154	±7.9%P	9%
	무직/은퇴/기타	138	±8.3%P	8%
	주관적 생활수준	상/중상	167	±7.6%P
중	671	±3.8%P	38%	
중하	515	±4.3%P	29%	
하	387	±5.0%P	22%	
응답거절	21	±21.4%P	1%	

인천광역시		표본수 (명)	연령 분포				
			19~29세	30대	40대	50대	60세+
2013년 1~9월		1,761	19%	21%	23%	20%	17%
성별	남성	880	20%	22%	23%	20%	15%
	여성	882	19%	20%	23%	19%	19%
주요 지지 정당별	새누리당	676	11%	10%	21%	28%	31%
	민주당	409	26%	30%	25%	12%	7%
	통합진보당	32	-	-	-	-	-
	정의당	23	-	-	-	-	-
	지지정당없음	611	24%	27%	22%	17%	10%
직업별	농/임/어업	12	-	-	-	-	-
	자영업	244	5%	16%	34%	34%	11%
	블루칼라	269	13%	16%	24%	29%	18%
	화이트칼라	523	21%	36%	27%	14%	2%
	가정주부	422	1%	19%	26%	22%	32%
	학생	154	95%	4%	1%	0%	0%
	무직/은퇴/기타	138	20%	9%	7%	11%	53%
주관적 생활수준	상/중상	167	26%	22%	32%	16%	5%
	중	671	26%	22%	22%	18%	12%
	중하	515	19%	24%	25%	18%	15%
	하	387	6%	15%	20%	26%	33%
	응답거절	21	-	-	-	-	-

\* 50표본 미만은 수치를 제시하지 않음

\* 표본오차는 95% 신뢰수준 기준



# 시도지사 직무 수행 평가 - 광주광역시

2013년 1~9월 • 휴대전화 RDD 조사 • 유효표본 879명 • 표본오차 ±3.3%포인트(95% 신뢰수준) • 평균 응답률 17%



**질문** 귀하께서 살고 계시는 지역의 (시장/도지사)가 (시장/도지사)로서의 직무를 잘 수행하고 있다고 보십니까, 혹은 잘못 수행하고 있다고 보십니까? (긍정/부정을 답하지 않은 경우) 굳이 말씀하신다면, '잘하고 있다'와 '잘못하고 있다' 중 어느 쪽입니까?

광주광역시	표본수 (명)	시도지사 직무 수행 평가			
		잘하고 있다	잘못하고 있다	어느 쪽도 아니다	모름/응답거절
2012년 1분기	513	46%	32%	6%	17%
2012년 2분기	540	52%	24%	9%	15%
2012년 3분기	584	50%	28%	8%	14%
2012년 4분기	474	43%	30%	11%	16%
<b>2013년 1~9월</b>	<b>879</b>	<b>38%</b>	<b>30%</b>	<b>11%</b>	<b>21%</b>
<b>연령별</b>					
19-29세	174	40%	23%	8%	29%
30-39세	188	30%	38%	12%	20%
40-49세	200	38%	33%	14%	15%
50-59세	155	40%	32%	12%	15%
60세 이상	162	45%	23%	8%	25%
<b>성별</b>					
남성	429	43%	32%	11%	14%
여성	450	33%	29%	10%	27%
<b>주요 지지정당별</b>					
새누리당	100	47%	28%	9%	16%
민주당	345	41%	30%	10%	18%
통합진보당	47	-	-	-	-
정의당	12	-	-	-	-
지지정당없음	372	33%	30%	13%	24%
<b>직업별</b>					
농/임/어업	9	-	-	-	-
자영업	112	33%	43%	15%	9%
블루칼라	133	47%	29%	8%	16%
화이트칼라	267	37%	32%	10%	20%
가정주부	190	31%	29%	13%	26%
학생	91	34%	18%	10%	39%
무직/은퇴/기타	77	58%	26%	6%	10%
<b>주관적 생활수준별</b>					
상/중상	87	40%	34%	9%	17%
중	347	37%	30%	12%	21%
중하	246	38%	33%	11%	18%
하	185	41%	24%	10%	25%

\*50표본 미만은 수치를 제시하지 않음

**질문** 귀하께서는 현 (시장/도지사)가 시장/도지사를 한 번 더 하는 것이 좋다고 생각하십니까, 아니면 다음에는 다른 사람이 하는 것이 좋다고 생각하십니까?

광주광역시	표본수 (명)	시도지사 연임 희망 여부		
		한 번 더 하는 것이 좋다	다른 사람이 하는 것이 좋다	모름/응답거절
<b>2013년 1~9월</b>	<b>879</b>	<b>16%</b>	<b>65%</b>	<b>19%</b>
<b>연령별</b>				
19-29세	174	17%	68%	15%
30-39세	188	16%	68%	16%
40-49세	200	13%	72%	15%
50-59세	155	13%	67%	20%
60세 이상	162	23%	47%	30%
<b>성별</b>				
남성	429	19%	66%	16%
여성	450	14%	64%	22%
<b>주요 지지정당별</b>				
새누리당	100	19%	63%	18%
민주당	345	20%	64%	16%
통합진보당	47	-	-	-
정의당	12	-	-	-
지지정당없음	372	12%	65%	23%
<b>직업별</b>				
농/임/어업	9	-	-	-
자영업	112	13%	74%	14%
블루칼라	133	18%	70%	13%
화이트칼라	267	16%	69%	15%
가정주부	190	14%	58%	28%
학생	91	21%	60%	19%
무직/은퇴/기타	77	21%	51%	29%
<b>주관적 생활수준별</b>				
상/중상	87	16%	71%	13%
중	347	18%	64%	18%
중하	246	14%	68%	18%
하	185	18%	58%	24%

\*50표본 미만은 수치를 제시하지 않음



# 응답자 특성표 - 광주광역시

주요 분석 단위별 표본오차(95% 신뢰수준 기준)와 성/지지정당/직업/생활수준과 연령 분포 구성입니다. 2012년 12월 행정안전부 주민등록 인구통계 기준 성/연령별 가중 처리 결과.



**질문** 귀하는 어느 시도에 살고 계십니까? 주소지 기준으로 말씀해 주십시오. (저희가 전화번호를 무작위 추출해 지역을 알지 못합니다.)

**질문** 실례지만, 귀하의 연세는 올해 어떻게 되십니까?

**질문** 귀하의 직업은 무엇입니까?

**질문** 우리 국민들의 생활수준을 상, 중상, 중, 중하, 하의 다섯 단계로 나눈다면 귀댁의 생활수준은 어디에 속한다고 생각하십니까?

광주광역시		표본수 (명)	표본오차	전체 구성비
2013년 1~9월		879	±3.3%P	100%
연령별	19-29세	174	±7.4%P	20%
	30대	188	±7.1%P	21%
	40대	200	±6.9%P	23%
	50대	155	±7.9%P	18%
	60세 이상	162	±7.7%P	18%
성별	남성	429	±4.7%P	49%
	여성	450	±4.6%P	51%
주요 지지정당별	새누리당	100	±9.8%P	11%
	민주당	345	±5.3%P	39%
직업별	통합진보당	47	±14.3%P	5%
	정의당	12	±28.3%P	1%
	지지정당없음	372	±5.1%P	42%
	농/임/어업	9	±32.7%P	1%
주관적 생활수준	자영업	112	±9.3%P	13%
	블루칼라	133	±8.5%P	15%
	화이트칼라	267	±6.0%P	30%
	가정주부	190	±7.1%P	22%
	학생	91	±10.3%P	10%
	무직/은퇴/기타	77	±11.2%P	9%
	상/중상	87	±10.5%P	10%
	중	347	±5.3%P	39%
중하	246	±6.2%P	28%	
하	185	±7.2%P	21%	
응답거절	14	±26.2%P	2%	

광주광역시		표본수 (명)	연령 분포				
			19~29세	30대	40대	50대	60세+
2013년 1~9월		879	20%	21%	23%	18%	18%
성별	남성	429	21%	22%	23%	18%	16%
	여성	450	19%	21%	22%	18%	21%
주요 지지정당별	새누리당	100	19%	9%	17%	19%	37%
	민주당	345	23%	21%	20%	19%	17%
	통합진보당	47	-	-	-	-	-
	정의당	12	-	-	-	-	-
직업별	지지정당없음	372	17%	24%	25%	16%	17%
	농/임/어업	9	-	-	-	-	-
	자영업	112	3%	26%	31%	33%	7%
	블루칼라	133	12%	24%	27%	22%	15%
	화이트칼라	267	19%	35%	27%	14%	4%
	가정주부	190	1%	16%	25%	21%	37%
주관적 생활수준	학생	91	98%	2%	0%	0%	0%
	무직/은퇴/기타	77	18%	3%	10%	12%	57%
	상/중상	87	25%	18%	28%	16%	13%
	중	347	25%	23%	22%	15%	15%
	중하	246	19%	24%	26%	16%	15%
하	185	10%	17%	17%	24%	32%	
응답거절	14	-	-	-	-	-	

\* 50표본 미만은 수치를 제시하지 않음

\* 표본오차는 95% 신뢰수준 기준

# 시도지사 직무 수행 평가 - 대전광역시

2013년 1~9월 • 휴대전화 RDD 조사 • 유효표본 928명 • 표본오차 ±3.2%포인트(95% 신뢰수준) • 평균 응답률 17%



**질문** 귀하께서 살고 계시는 지역의 (시장/도지사)가 (시장/도지사)로서의 직무를 잘 수행하고 있다고 보십니까, 혹은 잘못 수행하고 있다고 보십니까? (긍정/부정을 답하지 않은 경우) 굳이 말씀하신다면, '잘하고 있다'와 '잘못하고 있다' 중 어느 쪽입니까?

대전광역시	표본수 (명)	시도지사 직무 수행 평가			
		잘하고 있다	잘못하고 있다	어느 쪽도 아니다	모름/응답거절
2012년 1분기	476	59%	21%	7%	13%
2012년 2분기	571	59%	16%	8%	17%
2012년 3분기	637	54%	18%	11%	17%
2012년 4분기	527	52%	22%	11%	15%
<b>2013년 1~9월</b>	<b>928</b>	<b>43%</b>	<b>23%</b>	<b>9%</b>	<b>24%</b>
<b>연령별</b>					
19-29세	183	39%	18%	5%	38%
30-39세	197	41%	30%	6%	23%
40-49세	209	44%	25%	11%	21%
50-59세	177	44%	26%	11%	18%
60세 이상	163	49%	14%	14%	22%
<b>성별</b>					
남성	460	44%	25%	9%	21%
여성	469	42%	21%	9%	27%
<b>주요 지지정당별</b>					
새누리당	348	50%	18%	11%	21%
민주당	209	45%	32%	5%	18%
통합진보당	16	-	-	-	-
정의당	16	-	-	-	-
지지정당없음	335	35%	23%	10%	32%
<b>직업별</b>					
농/임/어업	6	-	-	-	-
자영업	123	40%	27%	11%	23%
블루칼라	118	37%	33%	8%	23%
화이트칼라	297	45%	26%	10%	20%
가정주부	214	45%	18%	11%	26%
학생	98	38%	16%	5%	41%
무직/은퇴/기타	72	51%	16%	8%	25%
<b>주관적 생활수준별</b>					
상/중상	115	39%	27%	9%	26%
중	360	45%	23%	10%	23%
중하	273	40%	27%	10%	24%
하	171	48%	18%	8%	27%

\*50표본 미만은 수치를 제시하지 않음

**질문** 귀하께서는 현 (시장/도지사)가 시장/도지사를 한 번 더 하는 것이 좋다고 생각하십니까, 아니면 다음에는 다른 사람이 하는 것이 좋다고 생각하십니까?

대전광역시	표본수 (명)	시도지사 연임 희망 여부		
		한 번 더 하는 것이 좋다	다른 사람이 하는 것이 좋다	모름/응답거절
<b>2013년 1~9월</b>	<b>928</b>	<b>23%</b>	<b>53%</b>	<b>24%</b>
<b>연령별</b>				
19-29세	183	24%	54%	22%
30-39세	197	23%	58%	19%
40-49세	209	20%	59%	21%
50-59세	177	24%	53%	23%
60세 이상	163	25%	40%	35%
<b>성별</b>				
남성	460	24%	55%	21%
여성	469	22%	51%	27%
<b>주요 지지정당별</b>				
새누리당	348	27%	47%	26%
민주당	209	25%	59%	16%
통합진보당	16	-	-	-
정의당	16	-	-	-
지지정당없음	335	19%	55%	26%
<b>직업별</b>				
농/임/어업	6	-	-	-
자영업	123	18%	59%	23%
블루칼라	118	26%	55%	20%
화이트칼라	297	26%	54%	21%
가정주부	214	21%	51%	29%
학생	98	24%	51%	25%
무직/은퇴/기타	72	20%	53%	27%
<b>주관적 생활수준별</b>				
상/중상	115	16%	59%	25%
중	360	26%	53%	21%
중하	273	22%	55%	23%
하	171	24%	49%	27%

\*50표본 미만은 수치를 제시하지 않음





# 응답자 특성표 - 대전광역시

주요 분석 단위별 표본오차(95% 신뢰수준 기준)와 성/지지정당/직업/생활수준과 연령 분포 구성입니다. 2012년 12월 행정안전부 주민등록 인구통계 기준 성/연령별 가중 처리 결과.



**질문** 귀하는 어느 시도에 살고 계십니까? 주소지 기준으로 말씀해 주십시오. (저희가 전화번호를 무작위 추출해 지역을 알지 못합니다.)

**질문** 실례지만, 귀하의 연세는 올해 어떻게 되십니까?

**질문** 귀하의 직업은 무엇입니까?

**질문** 우리 국민들의 생활수준을 상, 중상, 중, 중하, 하의 다섯 단계로 나눈다면 귀댁의 생활수준은 어디에 속한다고 생각하십니까?

대전광역시	표본수 (명)	표본오차	전체 구성비
<b>2013년 1~9월</b>	<b>928</b>	<b>±3.2%P</b>	<b>100%</b>
<b>연령별</b>			
19-29세	183	±7.2%P	20%
30대	197	±7.0%P	21%
40대	209	±6.8%P	23%
50대	177	±7.4%P	19%
60세 이상	163	±7.7%P	18%
<b>성별</b>			
남성	460	±4.6%P	50%
여성	469	±4.5%P	51%
<b>주요 지지정당별</b>			
새누리당	348	±5.3%P	38%
민주당	209	±6.8%P	23%
통합진보당	16	±24.5%P	2%
정의당	16	±24.5%P	2%
지지정당없음	335	±5.4%P	36%
<b>직업별</b>			
농/임/어업	6	±40.0%P	1%
자영업	123	±8.8%P	13%
블루칼라	118	±9.0%P	13%
화이트칼라	297	±5.7%P	32%
가정주부	214	±6.7%P	23%
학생	98	±9.9%P	11%
무직/은퇴/기타	72	±11.5%P	8%
<b>주관적 생활수준</b>			
상/중상	115	±9.1%P	12%
중	360	±5.2%P	39%
중하	273	±5.9%P	29%
하	171	±7.5%P	18%
응답거절	9	±32.7%P	1%

\* 표본오차는 95% 신뢰수준 기준

대전광역시	표본수 (명)	연령 분포				
		19~29세	30대	40대	50대	60세+
<b>2013년 1~9월</b>	<b>928</b>	<b>20%</b>	<b>21%</b>	<b>23%</b>	<b>19%</b>	<b>18%</b>
<b>성별</b>						
남성	460	21%	21%	23%	19%	16%
여성	469	19%	21%	22%	19%	19%
<b>주요 지지정당별</b>						
새누리당	348	12%	13%	17%	26%	32%
민주당	209	22%	30%	28%	13%	6%
통합진보당	16	-	-	-	-	-
정의당	16	-	-	-	-	-
지지정당없음	335	26%	24%	22%	16%	12%
<b>직업별</b>						
농/임/어업	6	-	-	-	-	-
자영업	123	6%	13%	33%	33%	15%
블루칼라	118	10%	16%	34%	27%	13%
화이트칼라	297	16%	40%	24%	16%	4%
가정주부	214	2%	17%	24%	22%	35%
학생	98	97%	3%	0%	0%	0%
무직/은퇴/기타	72	23%	7%	7%	11%	53%
<b>주관적 생활수준</b>						
상/중상	115	28%	21%	24%	19%	8%
중	360	24%	22%	24%	16%	14%
중하	273	19%	24%	22%	19%	16%
하	171	7%	15%	20%	26%	32%
응답거절	9	-	-	-	-	-

\* 50표본 미만은 수치를 제시하지 않음

# 시도지사 직무 수행 평가 - 울산광역시

2013년 1~9월 • 휴대전화 RDD 조사 • 유효표본 696명 • 표본오차 ±3.7%포인트(95% 신뢰수준) • 평균 응답률 17%



질문) 귀하께서 살고 계시는 지역의 (시장/도지사)가 (시장/도지사)로서의 직무를 잘 수행하고 있다고 보십니까, 혹은 잘못 수행하고 있다고 보십니까? (긍정/부정을 답하지 않은 경우) 굳이 말씀하신다면, '잘하고 있다'와 '잘못하고 있다' 중 어느 쪽입니까?

울산광역시	표본수 (명)	시도지사 직무 수행 평가				
		잘하고 있다	잘못하고 있다	어느 쪽도 아니다	모름/ 응답거절	
2012년 1분기	349	79%	11%	4%	6%	
2012년 2분기	426	74%	10%	5%	11%	
2012년 3분기	444	77%	9%	5%	9%	
2012년 4분기	347	79%	10%	6%	6%	
<b>2013년 1~9월</b>	<b>696</b>	<b>76%</b>	<b>7%</b>	<b>5%</b>	<b>12%</b>	
연령별	19-29세	133	66%	6%	5%	23%
	30-39세	146	71%	12%	7%	10%
	40-49세	170	81%	5%	4%	9%
	50-59세	142	82%	5%	5%	8%
	60세 이상	104	80%	5%	4%	12%
성별	남성	355	78%	5%	5%	12%
	여성	341	75%	8%	5%	12%
주요 지지정당별	새누리당	327	81%	4%	4%	11%
	민주당	108	85%	7%	5%	2%
	통합진보당	21	-	-	-	-
	정의당	8	-	-	-	-
	지지정당없음	229	66%	9%	7%	18%
직업별	농/임/어업	7	69%	-	-	-
	자영업	79	87%	2%	4%	7%
	블루칼라	126	70%	7%	6%	18%
	화이트칼라	215	79%	6%	4%	11%
	가정주부	174	75%	10%	6%	9%
	학생	60	67%	3%	6%	24%
	무직/은퇴/기타	35	-	-	-	-
	주관적 생활수준별	상/중상	73	76%	9%	3%
중	312	77%	7%	4%	12%	
중하	177	75%	5%	8%	12%	
하	123	76%	6%	5%	13%	

\*50표본 미만은 수치를 제시하지 않음 \*현재 3선으로 다음 연임 불가



# 응답자 특성표 - 울산광역시

주요 분석 단위별 표본오차(95% 신뢰수준 기준)와 성/지지정당/직업/생활수준과 연령 분포 구성입니다. 2012년 12월 행정안전부 주민등록 인구통계 기준 성/연령별 가중 처리 결과.



**질문** 귀하는 어느 시도에 살고 계십니까? 주소지 기준으로 말씀해 주십시오. (저희가 전화번호를 무작위 추출해 지역을 알지 못합니다.)

**질문** 실례지만, 귀하의 연세는 올해 어떻게 되십니까?

**질문** 귀하의 직업은 무엇입니까?

**질문** 우리 국민들의 생활수준을 상, 중상, 중, 중하, 하의 다섯 단계로 나눈다면 귀댁의 생활수준은 어디에 속한다고 생각하십니까?

울산광역시		표본수 (명)	표본오차	전체 구성비
2013년 1~9월		696	±3.7%P	100%
연령별	19-29세	133	±8.5%P	19%
	30대	146	±8.1%P	21%
	40대	170	±7.5%P	24%
	50대	142	±8.2%P	20%
	60세 이상	104	±9.6%P	15%
성별	남성	355	±5.2%P	51%
	여성	341	±5.3%P	49%
주요 지지정당별	새누리당	327	±5.4%P	47%
	민주당	108	±9.4%P	16%
직업별	통합진보당	21	±21.4%P	3%
	정의당	8	±34.6%P	1%
	지지정당없음	229	±6.5%P	33%
	농/임/어업	7	±37.0%P	1%
	자영업	79	±11.0%P	11%
주관적 생활수준	블루칼라	126	±8.7%P	18%
	화이트칼라	215	±6.7%P	31%
	가정주부	174	±7.4%P	25%
	학생	60	±12.7%P	9%
	무직/은퇴/기타	35	±16.6%P	5%
	상/중상	73	±11.5%P	10%
	중	312	±5.5%P	45%
중하	177	±7.4%P	25%	
하	123	±8.8%P	18%	
응답거절	11	±29.5%P	2%	

울산광역시		표본수 (명)	연령 분포				
			19~29세	30대	40대	50대	60세+
2013년 1~9월		696	19%	21%	24%	20%	15%
성별	남성	355	21%	21%	24%	21%	13%
	여성	341	18%	21%	25%	20%	17%
주요 지지정당별	새누리당	327	15%	13%	21%	30%	22%
	민주당	108	34%	28%	26%	9%	3%
	통합진보당	21	-	-	-	-	-
	정의당	8	-	-	-	-	-
직업별	지지정당없음	229	20%	28%	25%	14%	13%
	농/임/어업	7	-	-	-	-	-
	자영업	79	3%	8%	39%	36%	14%
	블루칼라	126	16%	25%	29%	21%	9%
	화이트칼라	215	20%	32%	28%	17%	3%
	가정주부	174	1%	22%	23%	26%	27%
	학생	60	100%	0%	0%	0%	0%
주관적 생활수준	무직/은퇴/기타	35	-	-	-	-	-
	상/중상	73	25%	19%	29%	23%	4%
	중	312	23%	23%	23%	19%	11%
	중하	177	16%	24%	33%	17%	10%
	하	123	9%	16%	13%	26%	36%
응답거절	11	-	-	-	-	-	

\* 50표본 미만은 수치를 제시하지 않음

\* 표본오차는 95% 신뢰수준 기준



# 시도지사 직무 수행 평가 - 경기도

2013년 1~9월 • 휴대전화 RDD 조사 • 유효표본 7,346명 • 표본오차 ±1.1%포인트(95% 신뢰수준) • 평균 응답률 17%

**질문** 귀하께서 살고 계시는 지역의 (시장/도지사)가 (시장/도지사)로서의 직무를 잘 수행하고 있다고 보십니까, 혹은 잘못 수행하고 있다고 보십니까? (긍정/부정을 답하지 않은 경우) 굳이 말씀하신다면, '잘하고 있다'와 '잘못하고 있다' 중 어느 쪽입니까?



경기도	표본수 (명)	시도지사 직무 수행 평가			
		잘하고 있다	잘못하고 있다	어느 쪽도 아니다	모름/응답거절
2012년 1분기	3,840	52%	28%	4%	16%
2012년 2분기	4,491	50%	26%	6%	18%
2012년 3분기	4,597	46%	28%	7%	19%
2012년 4분기	3,940	47%	26%	10%	17%
<b>2013년 1~9월</b>	<b>7,346</b>	<b>43%</b>	<b>20%</b>	<b>9%</b>	<b>28%</b>
<b>연령별</b>					
19-29세	1,358	34%	23%	7%	36%
30-39세	1,624	36%	27%	9%	28%
40-49세	1,762	41%	22%	10%	26%
50-59세	1,351	50%	15%	11%	24%
60세 이상	1,251	57%	9%	9%	25%
<b>성별</b>					
남성	3,670	46%	20%	9%	25%
여성	3,676	40%	20%	9%	30%
<b>주요 지지정당별</b>					
새누리당	2,877	52%	15%	8%	25%
민주당	1,550	43%	26%	10%	22%
통합진보당	160	36%	22%	13%	28%
정의당	85	36%	34%	13%	17%
지지정당없음	2,639	35%	21%	10%	35%
<b>직업별</b>					
농/임/어업	101	64%	9%	6%	21%
자영업	916	45%	21%	11%	24%
블루칼라	947	42%	21%	9%	28%
화이트칼라	2,369	41%	24%	9%	26%
가정주부	1,802	43%	17%	10%	30%
학생	649	35%	20%	7%	38%
무직/은퇴/기타	563	57%	10%	9%	25%
<b>주관적 생활수준별</b>					
상/중상	854	45%	21%	8%	26%
중	2,949	44%	20%	9%	27%
중하	2,123	43%	20%	9%	27%
하	1,309	41%	19%	9%	31%

\*50표본 미만은 수치를 제시하지 않음

**질문** 귀하께서는 현 (시장/도지사)가 시장/도지사를 한 번 더 하는 것이 좋다고 생각하십니까, 아니면 다음에는 다른 사람이 하는 것이 좋다고 생각하십니까?

경기도	표본수 (명)	시도지사 연임 희망 여부		
		한 번 더 하는 것이 좋다	다른 사람이 하는 것이 좋다	모름/응답거절
<b>2013년 1~9월</b>	<b>7,346</b>	<b>26%</b>	<b>50%</b>	<b>24%</b>
<b>연령별</b>				
19-29세	1,358	16%	62%	22%
30-39세	1,624	22%	59%	20%
40-49세	1,762	25%	54%	21%
50-59세	1,351	34%	41%	25%
60세 이상	1,251	36%	29%	34%
<b>성별</b>				
남성	3,670	27%	51%	22%
여성	3,676	25%	49%	26%
<b>주요 지지정당별</b>				
새누리당	2,877	35%	39%	26%
민주당	1,550	21%	64%	15%
통합진보당	160	17%	72%	11%
정의당	85	16%	77%	7%
지지정당없음	2,639	20%	51%	29%
<b>직업별</b>				
농/임/어업	101	36%	33%	31%
자영업	916	30%	47%	23%
블루칼라	947	27%	52%	21%
화이트칼라	2,369	23%	56%	21%
가정주부	1,802	29%	42%	29%
학생	649	16%	63%	21%
무직/은퇴/기타	563	34%	36%	30%
<b>주관적 생활수준별</b>				
상/중상	854	27%	54%	19%
중	2,949	26%	52%	22%
중하	2,123	26%	50%	24%
하	1,309	27%	44%	29%



# 응답자 특성표 - 경기도

주요 분석 단위별 표본오차(95% 신뢰수준 기준)와 성/지지정당/직업/생활수준과 연령 분포 구성입니다. 2012년 12월 행정안전부 주민등록 인구통계 기준 성/연령별 가중 처리 결과.



**질문** 귀하는 어느 시도에 살고 계십니까? 주소지 기준으로 말씀해 주십시오. (저희가 전화번호를 무작위 추출해 지역을 알지 못합니다.)

**질문** 실례지만, 귀하의 연세는 올해 어떻게 되십니까?

**질문** 귀하의 직업은 무엇입니까?

**질문** 우리 국민들의 생활수준을 상, 중상, 중, 중하, 하의 다섯 단계로 나눈다면 귀댁의 생활수준은 어디에 속한다고 생각하십니까?

경기도	표본수 (명)	표본오차	전체 구성비
<b>2013년 1~9월</b>	<b>7,346</b>	<b>±1.1%P</b>	<b>100%</b>
<b>연령별</b>			
19-29세	1,358	±2.7%P	18%
30대	1,624	±2.4%P	22%
40대	1,762	±2.3%P	24%
50대	1,351	±2.7%P	18%
60세 이상	1,251	±2.8%P	17%
<b>성별</b>			
남성	3,670	±1.6%P	50%
여성	3,676	±1.6%P	50%
<b>주요 지지정당별</b>			
새누리당	2,877	±1.8%P	39%
민주당	1,550	±2.5%P	21%
통합진보당	160	±7.7%P	2%
정의당	85	±10.6%P	1%
지지정당없음	2,639	±1.9%P	36%
<b>직업별</b>			
농/임/어업	101	±9.8%P	1%
자영업	916	±3.2%P	12%
블루칼라	947	±3.2%P	13%
화이트칼라	2,369	±2.0%P	32%
가정주부	1,802	±2.3%P	25%
학생	649	±3.8%P	9%
무직/은퇴/기타	563	±4.1%P	8%
<b>주관적 생활수준</b>			
상/중상	854	±3.4%P	12%
중	2,949	±1.8%P	40%
중하	2,123	±2.1%P	29%
하	1,309	±2.7%P	18%
응답거절	111	±9.3%P	2%

경기도	표본수 (명)	연령 분포				
		19~29세	30대	40대	50대	60세+
<b>2013년 1~9월</b>	<b>7,346</b>	<b>18%</b>	<b>22%</b>	<b>24%</b>	<b>18%</b>	<b>17%</b>
<b>성별</b>						
남성	3,670	19%	22%	25%	19%	15%
여성	3,676	18%	22%	23%	18%	19%
<b>주요 지지정당별</b>						
새누리당	2,877	13%	11%	19%	26%	30%
민주당	1,550	22%	30%	30%	13%	6%
통합진보당	160	17%	44%	27%	11%	2%
정의당	85	16%	36%	35%	8%	6%
지지정당없음	2,639	23%	27%	25%	14%	11%
<b>직업별</b>						
농/임/어업	101	0%	1%	10%	31%	58%
자영업	916	3%	15%	35%	36%	11%
블루칼라	947	14%	22%	25%	25%	13%
화이트칼라	2,369	18%	37%	29%	13%	3%
가정주부	1,802	3%	20%	25%	21%	31%
학생	649	98%	2%	0%	0%	0%
무직/은퇴/기타	563	17%	5%	7%	12%	59%
<b>주관적 생활수준</b>						
상/중상	854	25%	24%	24%	17%	10%
중	2,949	22%	23%	25%	17%	13%
중하	2,123	17%	25%	27%	17%	14%
하	1,309	9%	15%	17%	25%	34%
응답거절	111	19%	14%	15%	20%	32%

\* 표본오차는 95% 신뢰수준 기준



# 시도지사 직무 수행 평가 - 강원도

2013년 1~9월 • 휴대전화 RDD 조사 • 유효표본 971명 • 표본오차 ±3.1%포인트(95% 신뢰수준) • 평균 응답률 17%



**질문** 귀하께서 살고 계시는 지역의 (시장/도지사)가 (시장/도지사)로서의 직무를 잘 수행하고 있다고 보십니까, 혹은 잘못 수행하고 있다고 보십니까? (긍정/부정을 답하지 않은 경우) 굳이 말씀하신다면, '잘하고 있다'와 '잘못하고 있다' 중 어느 쪽입니까?

강원도	표본수 (명)	시도지사 직무 수행 평가			
		잘하고 있다	잘못하고 있다	어느 쪽도 아니다	모름/응답거절
2012년 1분기	485	59%	17%	5%	19%
2012년 2분기	600	57%	19%	5%	20%
2012년 3분기	604	49%	20%	8%	23%
2012년 4분기	513	46%	22%	11%	21%
<b>2013년 1~9월</b>	<b>971</b>	<b>44%</b>	<b>21%</b>	<b>11%</b>	<b>24%</b>
<b>연령별</b>					
19-29세	159	36%	14%	8%	41%
30-39세	164	42%	26%	10%	22%
40-49세	198	47%	22%	12%	19%
50-59세	201	46%	22%	14%	18%
60세 이상	250	46%	19%	11%	24%
<b>성별</b>					
남성	484	45%	22%	11%	22%
여성	487	43%	19%	12%	26%
<b>주요 지지정당별</b>					
새누리당	470	41%	25%	14%	21%
민주당	163	62%	18%	6%	14%
통합진보당	7	-	-	-	-
정의당	6	-	-	-	-
지지정당없음	320	40%	16%	10%	33%
<b>직업별</b>					
농/임/어업	67	55%	20%	11%	14%
자영업	131	41%	29%	11%	20%
블루칼라	107	45%	23%	12%	20%
화이트칼라	232	52%	19%	12%	17%
가정주부	235	38%	20%	13%	29%
학생	85	36%	9%	8%	47%
무직/은퇴/기타	114	43%	21%	10%	26%
<b>주관적 생활수준별</b>					
상/중상	99	43%	29%	11%	17%
중	379	46%	21%	11%	22%
중하	246	45%	21%	11%	23%
하	230	42%	16%	12%	30%

\*50표본 미만은 수치를 제시하지 않음

**질문** 귀하께서는 현 (시장/도지사)가 시장/도지사를 한 번 더 하는 것이 좋다고 생각하십니까, 아니면 다음에는 다른 사람이 하는 것이 좋다고 생각하십니까?

강원도	표본수 (명)	시도지사 연임 희망 여부		
		한 번 더 하는 것이 좋다	다른 사람이 하는 것이 좋다	모름/응답거절
<b>2013년 1~9월</b>	<b>971</b>	<b>28%</b>	<b>43%</b>	<b>29%</b>
<b>연령별</b>				
19-29세	159	21%	55%	24%
30-39세	164	32%	45%	23%
40-49세	198	35%	42%	23%
50-59세	201	28%	41%	32%
60세 이상	250	24%	37%	40%
<b>성별</b>				
남성	484	26%	45%	29%
여성	487	29%	41%	30%
<b>주요 지지정당별</b>				
새누리당	470	23%	49%	28%
민주당	163	43%	40%	18%
통합진보당	7	-	-	-
정의당	6	-	-	-
지지정당없음	320	26%	37%	37%
<b>직업별</b>				
농/임/어업	67	25%	34%	41%
자영업	131	28%	45%	27%
블루칼라	107	34%	44%	22%
화이트칼라	232	36%	40%	25%
가정주부	235	24%	43%	33%
학생	85	17%	53%	31%
무직/은퇴/기타	114	23%	45%	33%
<b>주관적 생활수준별</b>				
상/중상	99	35%	42%	24%
중	379	30%	45%	26%
중하	246	26%	46%	27%
하	230	22%	39%	38%

\*50표본 미만은 수치를 제시하지 않음



# 응답자 특성표 - 강원도

주요 분석 단위별 표본오차(95% 신뢰수준 기준)와 성/지지정당/직업/생활수준과 연령 분포 구성입니다. 2012년 12월 행정안전부 주민등록 인구통계 기준 성/연령별 가중 처리 결과.



**질문** 귀하는 어느 시도에 살고 계십니까? 주소지 기준으로 말씀해 주십시오. (저희가 전화번호를 무작위 추출해 지역을 알지 못합니다.)

**질문** 실례지만, 귀하의 연세는 올해 어떻게 되십니까?

**질문** 귀하의 직업은 무엇입니까?

**질문** 우리 국민들의 생활수준을 상, 중상, 중, 중하, 하의 다섯 단계로 나눈다면 귀댁의 생활수준은 어디에 속한다고 생각하십니까?

강원도	표본수 (명)	표본오차	전체 구성비
2013년 1~9월	971	±3.1%P	100%
<b>연령별</b>			
19-29세	159	±7.8%P	16%
30대	164	±7.7%P	17%
40대	198	±7.0%P	20%
50대	201	±6.9%P	21%
60세 이상	250	±6.2%P	26%
<b>성별</b>			
남성	484	±4.5%P	50%
여성	487	±4.4%P	50%
<b>주요 지지정당별</b>			
새누리당	470	±4.5%P	48%
민주당	163	±7.7%P	17%
통합진보당	7	±37.0%P	1%
정의당	6	±40.0%P	1%
지지정당없음	320	±5.5%P	33%
<b>직업별</b>			
농/임/어업	67	±12.0%P	7%
자영업	131	±8.6%P	13%
블루칼라	107	±9.5%P	11%
화이트칼라	232	±6.4%P	24%
가정주부	235	±6.4%P	24%
학생	85	±10.6%P	9%
무직/은퇴/기타	114	±9.2%P	12%
<b>주관적 생활수준</b>			
상/중상	99	±9.8%P	10%
중	379	±5.0%P	39%
중하	246	±6.2%P	25%
하	230	±6.5%P	24%
응답거절	17	±23.8%P	2%

\*표본오차는 95% 신뢰수준 기준

강원도	표본수 (명)	연령 분포				
		19~29세	30대	40대	50대	60세+
2013년 1~9월	971	16%	17%	20%	21%	26%
<b>성별</b>						
남성	484	18%	17%	21%	21%	22%
여성	487	15%	16%	19%	20%	29%
<b>주요 지지정당별</b>						
새누리당	470	11%	10%	18%	26%	35%
민주당	163	21%	30%	28%	12%	8%
통합진보당	7	-	-	-	-	-
정의당	6	-	-	-	-	-
지지정당없음	320	22%	19%	21%	16%	22%
<b>직업별</b>						
농/임/어업	67	0%	5%	7%	24%	64%
자영업	131	2%	18%	28%	35%	17%
블루칼라	107	9%	18%	39%	23%	12%
화이트칼라	232	19%	34%	25%	21%	1%
가정주부	235	2%	12%	19%	23%	44%
학생	85	100%	0%	0%	0%	0%
무직/은퇴/기타	114	11%	10%	10%	12%	57%
<b>주관적 생활수준</b>						
상/중상	99	23%	23%	20%	21%	13%
중	379	22%	16%	21%	20%	21%
중하	246	13%	23%	24%	20%	19%
하	230	7%	10%	17%	23%	42%
응답거절	17	-	-	-	-	-

\* 50표본 미만은 수치를 제시하지 않음

# 시도지사 직무 수행 평가 - 충청북도

2012년 1~9월 • 휴대전화 RDD 조사 • 유효표본 971명 • 표본오차 ±3.1%포인트(95% 신뢰수준) • 평균 응답률 17%



**질문** 귀하께서 살고 계시는 지역의 (시장/도지사)가 (시장/도지사)로서의 직무를 잘 수행하고 있다고 보십니까, 혹은 잘못 수행하고 있다고 보십니까? (긍정/부정을 답하지 않은 경우) 굳이 말씀하신다면, '잘하고 있다'와 '잘못하고 있다' 중 어느 쪽입니까?

충청북도	표본수 (명)	시도지사 직무 수행 평가			
		잘하고 있다	잘못하고 있다	어느 쪽도 아니다	모름/응답거절
2012년 1분기	463	50%	23%	5%	22%
2012년 2분기	600	53%	19%	6%	21%
2012년 3분기	578	51%	14%	10%	25%
2012년 4분기	524	51%	20%	11%	18%
<b>2013년 1~9월</b>	<b>971</b>	<b>44%</b>	<b>19%</b>	<b>9%</b>	<b>27%</b>
<b>연령별</b>					
19-29세	169	30%	21%	8%	41%
30-39세	182	52%	24%	3%	22%
40-49세	204	40%	20%	13%	27%
50-59세	189	44%	23%	12%	21%
60세 이상	226	50%	12%	11%	27%
<b>성별</b>					
남성	485	47%	20%	8%	25%
여성	486	41%	19%	11%	29%
<b>주요 지지정당별</b>					
새누리당	425	46%	20%	11%	23%
민주당	205	51%	21%	6%	21%
통합진보당	12	-	-	-	-
정의당	7	-	-	-	-
지지정당없음	320	36%	17%	10%	37%
<b>직업별</b>					
농/임/어업	66	53%	15%	9%	22%
자영업	125	47%	22%	11%	20%
블루칼라	139	44%	21%	9%	26%
화이트칼라	240	44%	26%	5%	24%
가정주부	241	40%	16%	13%	31%
학생	87	33%	14%	11%	43%
무직/은퇴/기타	72	54%	13%	7%	26%
<b>주관적 생활수준별</b>					
상/중상	91	45%	26%	8%	21%
중	369	42%	18%	12%	27%
중하	263	46%	22%	8%	24%
하	226	44%	18%	8%	30%

\*50표본 미만은 수치를 제시하지 않음

**질문** 귀하께서는 현 (시장/도지사)가 시장/도지사를 한 번 더 하는 것이 좋다고 생각하십니까, 아니면 다음에는 다른 사람이 하는 것이 좋다고 생각하십니까?

강원도	표본수 (명)	시도지사 연임 희망 여부		
		한 번 더 하는 것이 좋다	다른 사람이 하는 것이 좋다	모름/응답거절
<b>2013년 1~9월</b>	<b>971</b>	<b>23%</b>	<b>46%</b>	<b>31%</b>
<b>연령별</b>				
19-29세	169	20%	56%	24%
30-39세	182	24%	49%	27%
40-49세	204	25%	46%	29%
50-59세	189	23%	47%	30%
60세 이상	226	22%	36%	42%
<b>성별</b>				
남성	485	25%	45%	30%
여성	486	20%	48%	32%
<b>주요 지지정당별</b>				
새누리당	425	19%	50%	31%
민주당	205	34%	48%	18%
통합진보당	12	-	-	-
정의당	7	-	-	-
지지정당없음	320	21%	40%	39%
<b>직업별</b>				
농/임/어업	66	22%	44%	34%
자영업	125	30%	48%	21%
블루칼라	139	20%	44%	36%
화이트칼라	240	22%	56%	22%
가정주부	241	22%	39%	39%
학생	87	22%	45%	32%
무직/은퇴/기타	72	21%	41%	37%
<b>주관적 생활수준별</b>				
상/중상	91	28%	56%	17%
중	369	19%	50%	30%
중하	263	23%	45%	32%
하	226	26%	39%	35%

\*50표본 미만은 수치를 제시하지 않음





# 응답자 특성표 - 충청북도

주요 분석 단위별 표본오차(95% 신뢰수준 기준)와 성/지지정당/직업/생활수준과 연령 분포 구성입니다. 2012년 12월 행정안전부 주민등록 인구통계 기준 성/연령별 가중 처리 결과.



**질문** 귀하는 어느 시도에 살고 계십니까? 주소지 기준으로 말씀해 주십시오. (저희가 전화번호를 무작위 추출해 지역을 알지 못합니다.)

**질문** 실례지만, 귀하의 연세는 올해 어떻게 되십니까?

**질문** 귀하의 직업은 무엇입니까?

**질문** 우리 국민들의 생활수준을 상, 중상, 중, 중하, 하의 다섯 단계로 나눈다면 귀댁의 생활수준은 어디에 속한다고 생각하십니까?

충청북도		표본수 (명)	표본오차	전체 구성비
2013년 1~9월		971	±3.1%P	100%
연령별	19-29세	169	±7.5%P	17%
	30대	182	±7.3%P	19%
	40대	204	±6.9%P	21%
	50대	189	±7.1%P	19%
	60세 이상	226	±6.5%P	23%
성별	남성	485	±4.4%P	50%
	여성	486	±4.4%P	50%
주요 지지정당별	새누리당	425	±4.8%P	44%
	민주당	205	±6.8%P	21%
직업별	통합진보당	12	±28.3%P	1%
	정의당	7	±37.0%P	1%
	지지정당없음	320	±5.5%P	33%
	농/임/어업	66	±12.1%P	7%
	자영업	125	±8.8%P	13%
주관적 생활수준	블루칼라	139	±8.3%P	14%
	화이트칼라	240	±6.3%P	25%
	가정주부	241	±6.3%P	25%
	학생	87	±10.5%P	9%
	무직/은퇴/기타	72	±11.5%P	7%
응답거절	상/중상	91	±10.3%P	9%
	중	369	±5.1%P	38%
	중하	263	±6.0%P	27%
	하	226	±6.5%P	23%
	응답거절	22	±20.9%P	2%

\* 표본오차는 95% 신뢰수준 기준

충청북도		표본수 (명)	연령 분포				
			19~29세	30대	40대	50대	60세+
2013년 1~9월		971	17%	19%	21%	20%	23%
성별	남성	485	19%	19%	22%	20%	20%
	여성	486	16%	18%	20%	19%	27%
주요 지지정당별	새누리당	425	10%	11%	19%	26%	35%
	민주당	205	29%	29%	24%	11%	7%
	통합진보당	12	-	-	-	-	-
	정의당	7	-	-	-	-	-
	지지정당없음	320	21%	21%	21%	17%	20%
직업별	농/임/어업	66	2%	3%	8%	31%	56%
	자영업	125	3%	18%	31%	36%	13%
	블루칼라	139	14%	27%	26%	22%	12%
	화이트칼라	240	20%	35%	27%	14%	4%
	가정주부	241	2%	15%	22%	22%	38%
주관적 생활수준	학생	87	99%	0%	0%	0%	1%
	무직/은퇴/기타	72	10%	1%	9%	7%	73%
	상/중상	91	26%	24%	26%	12%	13%
	중	369	23%	17%	20%	21%	19%
	중하	263	16%	27%	21%	19%	17%
응답거절	하	226	7%	12%	20%	22%	39%
	응답거절	22	-	-	-	-	-

\* 50표본 미만은 수치를 제시하지 않음



# 시도지사 직무 수행 평가 - 충청남도

2013년 1~9월 • 휴대전화 RDD 조사 • 유효표본 1,259명 • 표본오차 ±2.8%포인트(95% 신뢰수준) • 평균 응답률 17%



**질문** 귀하께서 살고 계시는 지역의 (시장/도지사)가 (시장/도지사)로서의 직무를 잘 수행하고 있다고 보십니까, 혹은 잘못 수행하고 있다고 보십니까? (긍정/부정을 답하지 않은 경우) 굳이 말씀하신다면, '잘하고 있다'와 '잘못하고 있다' 중 어느 쪽입니까?

충청남도	표본수 (명)	시도지사 직무 수행 평가			
		잘하고 있다	잘못하고 있다	어느 쪽도 아니다	모름/응답거절
2012년 1분기	660	51%	17%	4%	27%
2012년 2분기	810	50%	15%	9%	26%
2012년 3분기	778	50%	13%	8%	29%
2012년 4분기	649	53%	15%	9%	23%
<b>2013년 1~9월</b>	<b>1,259</b>	<b>45%</b>	<b>14%</b>	<b>8%</b>	<b>33%</b>
<b>연령별</b>					
19-29세	210	39%	15%	8%	39%
30-39세	243	39%	16%	12%	32%
40-49세	253	49%	15%	8%	28%
50-59세	231	51%	14%	10%	26%
60세 이상	322	45%	11%	6%	38%
<b>성별</b>					
남성	633	49%	16%	9%	27%
여성	627	41%	12%	8%	39%
<b>주요 지지정당별</b>					
새누리당	490	46%	14%	9%	31%
민주당	280	57%	15%	7%	22%
통합진보당	14	-	-	-	-
정의당	5	-	-	-	-
지지정당없음	466	36%	13%	10%	41%
<b>직업별</b>					
농/임/어업	132	59%	7%	10%	23%
자영업	147	45%	20%	7%	28%
블루칼라	163	46%	15%	8%	31%
화이트칼라	335	46%	17%	11%	27%
가정주부	289	36%	9%	8%	47%
학생	94	45%	11%	4%	39%
무직/은퇴/기타	99	45%	21%	7%	28%
<b>주관적 생활수준별</b>					
상/중상	118	48%	14%	7%	32%
중	442	48%	12%	11%	28%
중하	341	45%	16%	8%	32%
하	324	39%	16%	7%	38%

\*50표본 미만은 수치를 제시하지 않음

**질문** 귀하께서는 현 (시장/도지사)가 시장/도지사를 한 번 더 하는 것이 좋다고 생각하십니까, 아니면 다음에는 다른 사람이 하는 것이 좋다고 생각하십니까?

충청남도	표본수 (명)	시도지사 연임 희망 여부		
		한 번 더 하는 것이 좋다	다른 사람이 하는 것이 좋다	모름/응답거절
<b>2013년 1~9월</b>	<b>1,259</b>	<b>31%</b>	<b>35%</b>	<b>34%</b>
<b>연령별</b>				
19-29세	210	19%	56%	25%
30-39세	243	29%	35%	36%
40-49세	253	38%	35%	27%
50-59세	231	39%	30%	31%
60세 이상	322	28%	27%	46%
<b>성별</b>				
남성	633	31%	37%	32%
여성	627	30%	34%	36%
<b>주요 지지정당별</b>				
새누리당	490	27%	38%	35%
민주당	280	49%	32%	19%
통합진보당	14	-	-	-
정의당	5	-	-	-
지지정당없음	466	23%	35%	42%
<b>직업별</b>				
농/임/어업	132	41%	25%	35%
자영업	147	37%	37%	26%
블루칼라	163	30%	39%	32%
화이트칼라	335	33%	40%	27%
가정주부	289	28%	27%	45%
학생	94	18%	54%	27%
무직/은퇴/기타	99	24%	33%	44%
<b>주관적 생활수준별</b>				
상/중상	118	25%	49%	26%
중	442	34%	37%	30%
중하	341	33%	31%	36%
하	324	28%	33%	38%

\*50표본 미만은 수치를 제시하지 않음



# 응답자 특성표 - 충청남도

주요 분석 단위별 표본오차(95% 신뢰수준 기준)와 성/지지정당/직업/생활수준과 연령 분포 구성입니다. 2012년 12월 행정안전부 주민등록 인구통계 기준 성/연령별 가중 처리 결과.



**질문** 귀하는 어느 시도에 살고 계십니까? 주소지 기준으로 말씀해 주십시오. (저희가 전화번호를 무작위 추출해 지역을 알지 못합니다.)

**질문** 실례지만, 귀하의 연세는 올해 어떻게 되십니까?

**질문** 귀하의 직업은 무엇입니까?

**질문** 우리 국민들의 생활수준을 상, 중상, 중, 중하, 하의 다섯 단계로 나눈다면 귀댁의 생활수준은 어디에 속한다고 생각하십니까?

충청남도	표본수 (명)	표본오차	전체 구성비
2013년 1~9월	1,259	±2.8%P	100%
<b>연령별</b>			
19-29세	210	±6.8%P	17%
30대	243	±6.3%P	19%
40대	253	±6.2%P	20%
50대	231	±6.4%P	18%
60세 이상	322	±5.5%P	26%
<b>성별</b>			
남성	633	±3.9%P	50%
여성	627	±3.9%P	50%
<b>주요 지지정당별</b>			
새누리당	490	±4.4%P	39%
민주당	280	±5.9%P	22%
통합진보당	14	±26.2%P	1%
정의당	5	±43.8%P	0%
지지정당없음	466	±4.5%P	37%
<b>직업별</b>			
농/임/어업	132	±8.5%P	10%
자영업	147	±8.1%P	12%
블루칼라	163	±7.7%P	13%
화이트칼라	335	±5.4%P	27%
가정주부	289	±5.8%P	23%
학생	94	±10.1%P	7%
무직/은퇴/기타	99	±9.8%P	8%
<b>주관적 생활수준</b>			
상/중상	118	±9.0%P	9%
중	442	±4.7%P	35%
중하	341	±5.3%P	27%
하	324	±5.4%P	26%
응답거절	35	±16.6%P	3%

\* 표본오차는 95% 신뢰수준 기준

충청남도	표본수 (명)	연령 분포				
		19~29세	30대	40대	50대	60세+
2013년 1~9월	1,259	17%	19%	20%	18%	26%
<b>성별</b>						
남성	633	18%	20%	21%	19%	22%
여성	627	16%	18%	19%	18%	29%
<b>주요 지지정당별</b>						
새누리당	490	10%	8%	17%	25%	39%
민주당	280	18%	33%	27%	13%	9%
통합진보당	14	-	-	-	-	-
정의당	5	-	-	-	-	-
지지정당없음	466	22%	23%	19%	15%	22%
<b>직업별</b>						
농/임/어업	132	0%	4%	6%	30%	61%
자영업	147	3%	15%	30%	35%	16%
블루칼라	163	13%	20%	25%	28%	14%
화이트칼라	335	23%	36%	27%	11%	3%
가정주부	289	2%	20%	21%	15%	41%
학생	94	98%	2%	0%	0%	0%
무직/은퇴/기타	99	8%	3%	7%	15%	67%
<b>주관적 생활수준</b>						
상/중상	118	27%	15%	26%	19%	13%
중	442	22%	24%	20%	18%	17%
중하	341	16%	20%	24%	15%	24%
하	324	8%	15%	15%	23%	39%
응답거절	35	-	-	-	-	-

\* 50표본 미만은 수치를 제시하지 않음



# 시도지사 직무 수행 평가 - 전라북도

2013년 1~9월 • 휴대전화 RDD 조사 • 유효표본 1,166명 • 표본오차 ±2.9%포인트(95% 신뢰수준) • 평균 응답률 17%

**질문** 귀하께서 살고 계시는 지역의 (시장/도지사)가 (시장/도지사)로서의 직무를 잘 수행하고 있다고 보십니까, 혹은 잘못 수행하고 있다고 보십니까? (긍정/부정을 답하지 않은 경우) 굳이 말씀하신다면, '잘하고 있다'와 '잘못하고 있다' 중 어느 쪽입니까?



전라북도	표본수 (명)	시도지사 직무 수행 평가			
		잘하고 있다	잘못하고 있다	어느 쪽도 아니다	모름/응답거절
2012년 1분기	634	53%	32%	5%	10%
2012년 2분기	722	52%	26%	6%	16%
2012년 3분기	692	55%	19%	8%	18%
2012년 4분기	632	50%	25%	8%	17%
<b>2013년 1~9월</b>	<b>1,166</b>	<b>40%</b>	<b>30%</b>	<b>9%</b>	<b>21%</b>
<b>연령별</b>					
19-29세	194	29%	28%	9%	35%
30-39세	202	40%	33%	10%	16%
40-49세	234	37%	40%	9%	14%
50-59세	219	40%	32%	9%	19%
60세 이상	317	50%	22%	8%	20%
<b>성별</b>					
남성	575	41%	34%	8%	18%
여성	591	40%	27%	10%	23%
<b>주요 지지정당별</b>					
새누리당	192	54%	28%	6%	13%
민주당	426	44%	30%	7%	19%
통합진보당	38	-	-	-	-
정의당	21	26%	-	-	-
지지정당없음	477	32%	30%	12%	26%
<b>직업별</b>					
농/임/어업	112	44%	27%	10%	19%
자영업	138	38%	38%	9%	14%
블루칼라	150	40%	26%	9%	24%
화이트칼라	277	43%	38%	5%	15%
가정주부	286	40%	24%	11%	24%
학생	107	28%	28%	13%	32%
무직/은퇴/기타	97	43%	27%	9%	21%
<b>주관적 생활수준별</b>					
상/중상	102	51%	23%	4%	22%
중	444	40%	30%	11%	18%
중하	319	40%	35%	8%	18%
하	276	36%	29%	9%	26%

\*50표본 미만은 수치를 제시하지 않음

**질문** 귀하께서는 현 (시장/도지사)가 시장/도지사를 한 번 더 하는 것이 좋다고 생각하십니까, 아니면 다음에는 다른 사람이 하는 것이 좋다고 생각하십니까?

전라북도	표본수 (명)	시도지사 연임 희망 여부		
		한 번 더 하는 것이 좋다	다른 사람이 하는 것이 좋다	모름/응답거절
2013년 1~9월	1,166	19%	61%	20%
<b>연령별</b>				
19-29세	194	15%	59%	26%
30-39세	202	18%	68%	14%
40-49세	234	23%	68%	9%
50-59세	219	18%	65%	17%
60세 이상	317	18%	51%	31%
<b>성별</b>				
남성	575	21%	62%	18%
여성	591	16%	61%	22%
<b>주요 지지정당별</b>				
새누리당	192	25%	56%	19%
민주당	426	20%	64%	16%
통합진보당	38	-	-	-
정의당	21	-	-	-
지지정당없음	477	15%	59%	25%
<b>직업별</b>				
농/임/어업	112	14%	60%	26%
자영업	138	24%	65%	11%
블루칼라	150	23%	58%	19%
화이트칼라	277	20%	68%	12%
가정주부	286	13%	60%	27%
학생	107	17%	59%	24%
무직/은퇴/기타	97	25%	52%	23%
<b>주관적 생활수준별</b>				
상/중상	102	28%	59%	13%
중	444	17%	64%	19%
중하	319	19%	65%	15%
하	276	18%	54%	29%

\*50표본 미만은 수치를 제시하지 않음



# 응답자 특성표 - 전라북도

주요 분석 단위별 표본오차(95% 신뢰수준 기준)와 성/지지정당/직업/생활수준과 연령 분포 구성입니다. 2012년 12월 행정안전부 주민등록 인구통계 기준 성/연령별 가중 처리 결과.



**질문** 귀하는 어느 시도에 살고 계십니까? 주소지 기준으로 말씀해 주십시오. (저희가 전화번호를 무작위 추출해 지역을 알지 못합니다.)

**질문** 실례지만, 귀하의 연세는 올해 어떻게 되십니까?

**질문** 귀하의 직업은 무엇입니까?

**질문** 우리 국민들의 생활수준을 상, 중상, 중, 중하, 하의 다섯 단계로 나눈다면 귀댁의 생활수준은 어디에 속한다고 생각하십니까?

전라북도		표본수 (명)	표본오차	전체 구성비
2013년 1~9월		1,166	±2.9%P	100%
연령별	19-29세	194	±7.0%P	17%
	30대	202	±6.9%P	17%
	40대	234	±6.4%P	20%
	50대	219	±6.6%P	19%
	60세 이상	317	±5.5%P	27%
성별	남성	575	±4.1%P	49%
	여성	591	±4.0%P	51%
주요 지지정당별	새누리당	192	±7.1%P	16%
	민주당	426	±4.7%P	37%
	통합진보당	38	±15.9%P	3%
	정의당	21	±21.4%P	2%
	지지정당없음	477	±4.5%P	41%
직업별	농/임/어업	112	±9.3%P	10%
	자영업	138	±8.3%P	12%
	블루칼라	150	±8.0%P	13%
	화이트칼라	277	±5.9%P	24%
	가정주부	286	±5.8%P	25%
	학생	107	±9.5%P	9%
	무직/은퇴/기타	97	±10.0%P	8%
	주관적 생활수준	상/중상	102	±9.7%P
중	444	±4.7%P	38%	
중하	319	±5.5%P	27%	
하	276	±5.9%P	24%	
응답거절	25	±19.6%P	2%	

\* 표본오차는 95% 신뢰수준 기준

전라북도		표본수 (명)	연령 분포				
			19~29세	30대	40대	50대	60세+
2013년 1~9월		1,166	17%	17%	20%	19%	27%
성별	남성	575	18%	18%	21%	19%	23%
	여성	591	15%	16%	19%	18%	31%
주요 지지정당별	새누리당	192	9%	10%	13%	23%	45%
	민주당	426	17%	17%	23%	19%	24%
	통합진보당	38	-	-	-	-	-
	정의당	21	-	-	-	-	-
	지지정당없음	477	19%	17%	19%	18%	27%
직업별	농/임/어업	112	1%	3%	16%	26%	54%
	자영업	138	0%	18%	34%	33%	15%
	블루칼라	150	10%	24%	28%	22%	17%
	화이트칼라	277	19%	30%	30%	19%	3%
	가정주부	286	2%	17%	14%	18%	49%
	학생	107	96%	3%	1%	0%	0%
	무직/은퇴/기타	97	18%	5%	3%	10%	64%
주관적 생활수준	상/중상	102	29%	11%	22%	26%	12%
	중	444	19%	20%	19%	18%	23%
	중하	319	16%	22%	22%	17%	23%
	하	276	9%	11%	19%	20%	42%
	응답거절	25	-	-	-	-	-

\* 50표본 미만은 수치를 제시하지 않음

# 시도지사 직무 수행 평가 - 전라남도

2013년 1~9월 • 휴대전화 RDD 조사 • 유효표본 1,203명 • 표본오차 ±2.8%포인트(95% 신뢰수준) • 평균 응답률 17%

질문) 귀하께서 살고 계시는 지역의 (시장/도지사)가 (시장/도지사)로서의 직무를 잘 수행하고 있다고 보십니까, 혹은 잘못 수행하고 있다고 보십니까? (긍정/부정을 답하지 않은 경우) 굳이 말씀하신다면, '잘하고 있다'와 '잘못하고 있다' 중 어느 쪽입니까?



전라남도	표본수 (명)	시도지사 직무 수행 평가				
		잘하고 있다	잘못하고 있다	어느 쪽도 아니다	모름/ 응답거절	
2012년 1분기	696	51%	27%	4%	18%	
2012년 2분기	747	55%	18%	7%	20%	
2012년 3분기	747	46%	25%	8%	22%	
2012년 4분기	608	47%	25%	6%	22%	
<b>2013년 1~9월</b>	<b>1,203</b>	<b>35%</b>	<b>27%</b>	<b>10%</b>	<b>28%</b>	
연령별	19-29세	182	35%	20%	6%	39%
	30-39세	189	32%	37%	6%	25%
	40-49세	234	31%	38%	8%	23%
	50-59세	224	31%	33%	15%	21%
	60세 이상	374	41%	16%	12%	31%
성별	남성	595	39%	32%	10%	19%
	여성	608	31%	23%	10%	36%
주요 지지정당별	새누리당	151	32%	33%	7%	29%
	민주당	484	42%	23%	9%	26%
	통합진보당	49	-	-	-	-
	정의당	11	-	-	-	-
	지지정당없음	491	29%	27%	13%	31%
직업별	농/임/어업	174	39%	25%	11%	25%
	자영업	169	36%	33%	11%	20%
	블루칼라	156	39%	25%	13%	23%
	화이트칼라	254	35%	35%	7%	23%
	가정주부	268	29%	21%	11%	39%
	학생	74	33%	22%	3%	42%
	무직/은퇴/기타	108	37%	28%	10%	25%
	주관적 생활수준별	상/중상	95	33%	34%	7%
중	474	39%	24%	10%	27%	
중하	289	31%	32%	12%	24%	
하	318	33%	28%	8%	32%	

\*50표본 미만은 수치를 제시하지 않음 \*현재 3선으로 다음 연임 불가



# 응답자 특성표 - 전라남도

주요 분석 단위별 표본오차(95% 신뢰수준 기준)와 성/지지정당/직업/생활수준과 연령 분포 구성입니다. 2012년 12월 행정안전부 주민등록 인구통계 기준 성/연령별 가중 처리 결과.



**질문** 귀하는 어느 시도에 살고 계십니까? 주소지 기준으로 말씀해 주십시오. (저희가 전화번호를 무작위 추출해 지역을 알지 못합니다.)

**질문** 실례지만, 귀하의 연세는 올해 어떻게 되십니까?

**질문** 귀하의 직업은 무엇입니까?

**질문** 우리 국민들의 생활수준을 상, 중상, 중, 중하, 하의 다섯 단계로 나눈다면 귀댁의 생활수준은 어디에 속한다고 생각하십니까?

전라남도		표본수 (명)	표본오차	전체 구성비
2013년 1~9월		1,203	±2.8%P	100%
연령별	19-29세	182	±7.3%P	15%
	30대	189	±7.1%P	16%
	40대	234	±6.4%P	19%
	50대	224	±6.5%P	19%
	60세 이상	374	±5.1%P	31%
성별	남성	595	±4.0%P	49%
	여성	608	±4.0%P	51%
주요 지지정당별	새누리당	151	±8.0%P	13%
	민주당	484	±4.5%P	40%
직업별	통합진보당	49	±14.0%P	4%
	정의당	11	±29.5%P	1%
	지지정당없음	491	±4.4%P	41%
	농/임/어업	174	±7.4%P	14%
	자영업	169	±7.5%P	14%
주관적 생활수준	블루칼라	156	±7.8%P	13%
	화이트칼라	254	±6.1%P	21%
	가정주부	268	±6.0%P	22%
	학생	74	±11.4%P	6%
	무직/은퇴/기타	108	±9.4%P	9%
	상/중상	95	±10.1%P	8%
	중	474	±4.5%P	39%
	중하	289	±5.8%P	24%
하	318	±5.5%P	26%	
응답거절	26	±19.2%P	2%	

\* 표본오차는 95% 신뢰수준 기준

전라남도		표본수 (명)	연령 분포				
			19~29세	30대	40대	50대	60세+
2013년 1~9월		1,203	15%	16%	19%	19%	31%
성별	남성	595	16%	17%	21%	19%	26%
	여성	608	14%	15%	18%	18%	36%
주요 지지정당별	새누리당	151	8%	7%	17%	21%	47%
	민주당	484	16%	17%	18%	18%	31%
	통합진보당	49	-	-	-	-	-
	정의당	11	-	-	-	-	-
	지지정당없음	491	18%	14%	20%	19%	30%
직업별	농/임/어업	174	1%	3%	10%	20%	66%
	자영업	169	6%	12%	32%	31%	19%
	블루칼라	156	13%	21%	27%	22%	17%
	화이트칼라	254	20%	33%	29%	14%	4%
	가정주부	268	3%	14%	15%	21%	47%
	학생	74	99%	0%	0%	0%	1%
	무직/은퇴/기타	108	18%	8%	8%	10%	56%
	주관적 생활수준	상/중상	95	18%	25%	28%	16%
중	474	19%	15%	21%	20%	24%	
중하	289	20%	17%	22%	16%	25%	
하	318	5%	14%	13%	20%	48%	
응답거절	26	-	-	-	-	-	

\* 50표본 미만은 수치를 제시하지 않음



# 시도지사 직무 수행 평가 - 경상북도

2013년 1~9월 • 휴대전화 RDD 조사 • 유효표본 1,717명 • 표본오차 ±2.4%포인트(95% 신뢰수준) • 평균 응답률 17%



**질문** 귀하께서 살고 계시는 지역의 (시장/도지사)가 (시장/도지사)로서의 직무를 잘 수행하고 있다고 보십니까, 혹은 잘못 수행하고 있다고 보십니까? (긍정/부정을 답하지 않은 경우) 굳이 말씀하신다면, '잘하고 있다'와 '잘못하고 있다' 중 어느 쪽입니까?

경상북도	표본수 (명)	시도지사 직무 수행 평가			
		잘하고 있다	잘못하고 있다	어느 쪽도 아니다	모름/응답거절
2012년 1분기	897	65%	14%	3%	18%
2012년 2분기	1,064	63%	13%	5%	20%
2012년 3분기	1,011	59%	14%	5%	23%
2012년 4분기	855	58%	15%	9%	18%
<b>2013년 1~9월</b>	<b>1,717</b>	<b>51%</b>	<b>11%</b>	<b>8%</b>	<b>30%</b>
<b>연령별</b>					
19-29세	278	39%	15%	10%	36%
30-39세	297	31%	15%	13%	41%
40-49세	341	45%	14%	7%	33%
50-59세	339	64%	9%	6%	21%
60세 이상	463	64%	4%	6%	25%
<b>성별</b>					
남성	852	57%	11%	7%	25%
여성	865	44%	11%	10%	35%
<b>주요 지지정당별</b>					
새누리당	1,030	61%	8%	8%	24%
민주당	145	33%	21%	10%	35%
통합진보당	16	-	-	-	-
정의당	9	-	-	-	-
지지정당없음	513	37%	14%	9%	40%
<b>직업별</b>					
농/임/어업	195	66%	5%	7%	22%
자영업	217	52%	13%	8%	27%
블루칼라	227	46%	16%	9%	29%
화이트칼라	395	52%	12%	8%	28%
가정주부	432	46%	9%	8%	36%
학생	115	45%	9%	11%	35%
무직/은퇴/기타	135	52%	10%	9%	30%
<b>주관적 생활수준별</b>					
상/중상	141	58%	9%	7%	26%
중	652	51%	10%	9%	29%
중하	454	51%	14%	9%	25%
하	426	49%	9%	6%	35%

\*50표본 미만은 수치를 제시하지 않음

**질문** 귀하께서는 현 (시장/도지사)가 시장/도지사를 한 번 더 하는 것이 좋다고 생각하십니까, 아니면 다음에는 다른 사람이 하는 것이 좋다고 생각하십니까?

경상북도	표본수 (명)	시도지사 연임 희망 여부		
		한 번 더 하는 것이 좋다	다른 사람이 하는 것이 좋다	모름/응답거절
<b>2013년 1~9월</b>	<b>1,717</b>	<b>29%</b>	<b>40%</b>	<b>31%</b>
<b>연령별</b>				
19-29세	278	19%	60%	21%
30-39세	297	20%	53%	28%
40-49세	341	25%	42%	33%
50-59세	339	38%	34%	28%
60세 이상	463	38%	23%	40%
<b>성별</b>				
남성	852	33%	40%	28%
여성	865	26%	40%	34%
<b>주요 지지정당별</b>				
새누리당	1,030	37%	34%	30%
민주당	145	18%	63%	19%
통합진보당	16	-	-	-
정의당	9	-	-	-
지지정당없음	513	18%	46%	36%
<b>직업별</b>				
농/임/어업	195	35%	28%	36%
자영업	217	32%	36%	32%
블루칼라	227	31%	40%	29%
화이트칼라	395	29%	50%	21%
가정주부	432	29%	32%	39%
학생	115	11%	65%	23%
무직/은퇴/기타	135	28%	36%	36%
<b>주관적 생활수준별</b>				
상/중상	141	29%	48%	23%
중	652	29%	44%	27%
중하	454	31%	43%	27%
하	426	30%	30%	40%

\*50표본 미만은 수치를 제시하지 않음





# 응답자 특성표 - 경상북도

주요 분석 단위별 표본오차(95% 신뢰수준 기준)와 성/지지정당/직업/생활수준과 연령 분포 구성입니다. 2012년 12월 행정안전부 주민등록 인구통계 기준 성/연령별 가중 처리 결과.



**질문** 귀하는 어느 시도에 살고 계십니까? 주소지 기준으로 말씀해 주십시오. (저희가 전화번호를 무작위 추출해 지역을 알지 못합니다.)

**질문** 실례지만, 귀하의 연세는 올해 어떻게 되십니까?

**질문** 귀하의 직업은 무엇입니까?

**질문** 우리 국민들의 생활수준을 상, 중상, 중, 중하, 하의 다섯 단계로 나눈다면 귀댁의 생활수준은 어디에 속한다고 생각하십니까?

경상북도	표본수 (명)	표본오차	전체 구성비
2013년 1~9월	1,717	±2.4%P	100%
<b>연령별</b>			
19-29세	278	±5.9%P	16%
30대	297	±5.7%P	17%
40대	341	±5.3%P	20%
50대	339	±5.3%P	20%
60세 이상	463	±4.6%P	27%
<b>성별</b>			
남성	852	±3.4%P	50%
여성	865	±3.3%P	50%
<b>주요 지지정당별</b>			
새누리당	1,030	±3.1%P	60%
민주당	145	±8.1%P	8%
통합진보당	16	±24.5%P	1%
정의당	9	±32.7%P	1%
지지정당없음	513	±4.3%P	30%
<b>직업별</b>			
농/임/어업	195	±7.0%P	11%
자영업	217	±6.7%P	13%
블루칼라	227	±6.5%P	13%
화이트칼라	395	±4.9%P	23%
가정주부	432	±4.7%P	25%
학생	115	±9.1%P	7%
무직/은퇴/기타	135	±8.4%P	8%
<b>주관적 생활수준</b>			
상/중상	141	±8.3%P	8%
중	652	±3.8%P	38%
중하	454	±4.6%P	26%
하	426	±4.7%P	25%
응답거절	43	±14.9%P	3%

경상북도	표본수 (명)	연령 분포				
		19~29세	30대	40대	50대	60세+
2013년 1~9월	1,717	16%	17%	20%	20%	27%
<b>성별</b>						
남성	852	18%	18%	21%	20%	23%
여성	865	14%	16%	19%	19%	31%
<b>주요 지지정당별</b>						
새누리당	1,030	11%	11%	17%	25%	36%
민주당	145	22%	32%	23%	19%	5%
통합진보당	16	-	-	-	-	-
정의당	9	-	-	-	-	-
지지정당없음	513	25%	24%	23%	10%	17%
<b>직업별</b>						
농/임/어업	195	1%	0%	8%	28%	63%
자영업	217	5%	16%	31%	32%	17%
블루칼라	227	18%	17%	24%	26%	15%
화이트칼라	395	20%	34%	28%	16%	3%
가정주부	432	2%	17%	21%	19%	41%
학생	115	99%	1%	0%	0%	0%
무직/은퇴/기타	135	18%	11%	4%	8%	59%
<b>주관적 생활수준</b>						
상/중상	141	24%	17%	28%	20%	12%
중	652	22%	20%	19%	21%	18%
중하	454	15%	21%	21%	17%	25%
하	426	7%	10%	18%	20%	46%
응답거절	43	-	-	-	-	-

\* 50표본 미만은 수치를 제시하지 않음

\* 표본오차는 95% 신뢰수준 기준



# 시도지사 직무 수행 평가 - 경상남도

2013년 1~9월 • 휴대전화 RDD 조사 • 유효표본 2,048명 • 표본오차 ±2.2%포인트(95% 신뢰수준) • 평균 응답률 17%



**질문** 귀하께서 살고 계시는 지역의 (시장/도지사)가 (시장/도지사)로서의 직무를 잘 수행하고 있다고 보십니까, 혹은 잘못 수행하고 있다고 보십니까? (긍정/부정을 답하지 않은 경우) 굳이 말씀하신다면, '잘하고 있다'와 '잘못하고 있다' 중 어느 쪽입니까?

경상남도	표본수 (명)	시도지사 직무 수행 평가			
		잘하고 있다	잘못하고 있다	어느 쪽도 아니다	모름/응답거절
(2012년 1분기)	1,003	54%	24%	6%	17%
(2012년 2분기)	1,263	51%	23%	7%	19%
2012년 3분기	공석				
2012년 4분기	공석				
<b>2013년 1~9월</b>	<b>2,048</b>	<b>33%</b>	<b>34%</b>	<b>7%</b>	<b>25%</b>
<b>연령별</b>					
19-29세	345	29%	32%	4%	35%
30-39세	402	21%	46%	8%	25%
40-49세	449	29%	44%	8%	19%
50-59세	401	42%	30%	7%	21%
60세 이상	451	44%	20%	9%	28%
<b>성별</b>					
남성	1,018	36%	36%	7%	22%
여성	1,030	30%	33%	8%	29%
<b>주요 지지정당별</b>					
새누리당	1,044	45%	22%	9%	24%
민주당	308	19%	56%	4%	20%
통합진보당	34	-	-	-	-
정의당	17	-	-	-	-
지지정당없음	634	21%	41%	7%	31%
<b>직업별</b>					
농/임/어업	124	43%	22%	9%	26%
자영업	254	39%	39%	6%	16%
블루칼라	269	29%	38%	9%	24%
화이트칼라	500	31%	45%	5%	20%
가정주부	539	30%	30%	10%	30%
학생	176	32%	29%	5%	34%
무직/은퇴/기타	185	40%	19%	7%	34%
<b>주관적 생활수준별</b>					
상/중상	196	37%	39%	7%	17%
중	794	33%	37%	7%	23%
중하	557	34%	32%	8%	26%
하	460	32%	32%	7%	29%

\*50표본 미만은 수치를 제시하지 않음

\*2012년 1, 2분기는 전 경남지사 직무 평가, 현 지사는 2012년 12월 취임.

**질문** 귀하께서는 현 (시장/도지사)가 시장/도지사를 한 번 더 하는 것이 좋다고 생각하십니까, 아니면 다음에는 다른 사람이 하는 것이 좋다고 생각하십니까?

경상남도	표본수 (명)	시도지사 연임 희망 여부		
		한 번 더 하는 것이 좋다	다른 사람이 하는 것이 좋다	모름/응답거절
<b>2013년 1~9월</b>	<b>2,048</b>	<b>23%</b>	<b>48%</b>	<b>28%</b>
<b>연령별</b>				
19-29세	345	16%	62%	22%
30-39세	402	14%	65%	21%
40-49세	449	20%	55%	25%
50-59세	401	32%	41%	28%
60세 이상	451	33%	23%	44%
<b>성별</b>				
남성	1,018	26%	49%	25%
여성	1,030	21%	48%	32%
<b>주요 지지정당별</b>				
새누리당	1,044	35%	36%	29%
민주당	308	10%	74%	16%
통합진보당	34	-	-	-
정의당	17	-	-	-
지지정당없음	634	12%	53%	35%
<b>직업별</b>				
농/임/어업	124	32%	23%	45%
자영업	254	30%	41%	29%
블루칼라	269	19%	54%	28%
화이트칼라	500	22%	60%	19%
가정주부	539	24%	45%	31%
학생	176	16%	56%	28%
무직/은퇴/기타	185	27%	38%	35%
<b>주관적 생활수준별</b>				
상/중상	196	32%	48%	20%
중	794	23%	52%	25%
중하	557	21%	50%	29%
하	460	24%	41%	34%

\*50표본 미만은 수치를 제시하지 않음



# 응답자 특성표 - 경상남도

주요 분석 단위별 표본오차(95% 신뢰수준 기준)와 성/지지정당/직업/생활수준과 연령 분포 구성입니다. 2012년 12월 행정안전부 주민등록 인구통계 기준 성/연령별 가중 처리 결과.



**질문** 귀하는 어느 시도에 살고 계십니까? 주소지 기준으로 말씀해 주십시오. (저희가 전화번호를 무작위 추출해 지역을 알지 못합니다.)

**질문** 실례지만, 귀하의 연세는 올해 어떻게 되십니까?

**질문** 귀하의 직업은 무엇입니까?

**질문** 우리 국민들의 생활수준을 상, 중상, 중, 중하, 하의 다섯 단계로 나눈다면 귀댁의 생활수준은 어디에 속한다고 생각하십니까?

경상남도	표본수 (명)	표본오차	전체 구성비
<b>2013년 1~9월</b>	<b>2,048</b>	<b>±2.2%P</b>	<b>100%</b>
<b>연령별</b>			
19-29세	345	±5.3%P	17%
30대	402	±4.9%P	20%
40대	449	±4.6%P	22%
50대	401	±4.9%P	20%
60세 이상	451	±4.6%P	22%
<b>성별</b>			
남성	1,018	±3.1%P	50%
여성	1,030	±3.1%P	50%
<b>주요 지지정당별</b>			
새누리당	1,044	±3.0%P	51%
민주당	308	±5.6%P	15%
통합진보당	34	±16.8%P	2%
정의당	17	±23.8%P	1%
지지정당없음	634	±3.9%P	31%
<b>직업별</b>			
농/임/어업	124	±8.8%P	6%
자영업	254	±6.1%P	12%
블루칼라	269	±6.0%P	13%
화이트칼라	500	±4.4%P	24%
가정주부	539	±4.2%P	26%
학생	176	±7.4%P	9%
무직/은퇴/기타	185	±7.2%P	9%
<b>주관적 생활수준</b>			
상/중상	196	±7.0%P	10%
중	794	±3.5%P	39%
중하	557	±4.2%P	27%
하	460	±4.6%P	22%
응답거절	40	±15.5%P	2%

\* 표본오차는 95% 신뢰수준 기준

경상남도	표본수 (명)	연령 분포				
		19~29세	30대	40대	50대	60세+
<b>2013년 1~9월</b>	<b>2,048</b>	<b>17%</b>	<b>20%</b>	<b>22%</b>	<b>20%</b>	<b>22%</b>
<b>성별</b>						
남성	1,018	18%	20%	23%	20%	18%
여성	1,030	15%	19%	21%	19%	26%
<b>주요 지지정당별</b>						
새누리당	1,044	12%	13%	19%	24%	32%
민주당	308	23%	28%	28%	14%	7%
통합진보당	34	-	-	-	-	-
정의당	17	-	-	-	-	-
지지정당없음	634	22%	27%	22%	15%	15%
<b>직업별</b>						
농/임/어업	124	0%	2%	12%	26%	60%
자영업	254	2%	19%	28%	36%	15%
블루칼라	269	10%	24%	31%	24%	12%
화이트칼라	500	18%	32%	31%	15%	3%
가정주부	539	3%	20%	19%	21%	37%
학생	176	96%	4%	0%	0%	0%
무직/은퇴/기타	185	22%	6%	12%	11%	49%
<b>주관적 생활수준</b>						
상/중상	196	23%	17%	29%	21%	11%
중	794	20%	21%	22%	19%	18%
중하	557	16%	27%	20%	20%	17%
하	460	10%	10%	21%	20%	39%
응답거절	40	-	-	-	-	-

\* 50표본 미만은 수치를 제시하지 않음



소표본!  
해석주의!

# 시도지사 직무 수행 평가 - 제주특별자치도

2013년 1~9월 • 휴대전화 RDD 조사 • 유효표본 352명 • 표본오차 ±5.2%포인트(95% 신뢰수준) • 평균 응답률 17%



**질문** 귀하께서 살고 계시는 지역의 (시장/도지사)가 (시장/도지사)로서의 직무를 잘 수행하고 있다고 보십니까, 혹은 잘못 수행하고 있다고 보십니까? (긍정/부정을 답하지 않은 경우) 굳이 말씀하신다면, '잘하고 있다'와 '잘못하고 있다' 중 어느 쪽입니까?

제주특별자치도	표본수 (명)	시도지사 직무 수행 평가			
		잘하고 있다	잘못하고 있다	어느 쪽도 아니다	모름/응답거절
2012년 1분기	228	31%	51%	9%	9%
2012년 2분기	215	36%	48%	4%	12%
2012년 3분기	217	38%	40%	8%	14%
2012년 4분기	185	35%	41%	14%	9%
<b>2013년 1~9월</b>	<b>352</b>	<b>29%</b>	<b>46%</b>	<b>9%</b>	<b>16%</b>
<b>연령별</b>					
19-29세	59	37%	31%	10%	23%
30-39세	67	26%	46%	9%	19%
40-49세	81	32%	54%	3%	11%
50-59세	65	23%	52%	14%	11%
60세 이상	80	28%	43%	12%	18%
<b>성별</b>					
남성	174	28%	52%	7%	13%
여성	178	29%	40%	12%	19%
<b>주요 지지정당별</b>					
새누리당	128	28%	51%	8%	13%
민주당	86	27%	44%	8%	20%
통합진보당	3	-	-	-	-
정의당	4	-	-	-	-
지지정당없음	128	32%	39%	12%	17%
<b>직업별</b>					
농/임/어업	29	-	-	-	-
자영업	56	20%	61%	9%	9%
블루칼라	43	-	-	-	-
화이트칼라	84	27%	52%	4%	17%
가정주부	67	37%	28%	11%	25%
학생	37	-	-	-	-
무직/은퇴/기타	37	-	-	-	-
<b>주관적 생활수준별</b>					
상/중상	31	-	-	-	-
중	151	30%	45%	9%	15%
중하	81	27%	46%	12%	16%
하	74	33%	45%	11%	11%

\*50표본 미만은 수치를 제시하지 않음

**질문** 귀하께서는 현 (시장/도지사)가 시장/도지사를 한 번 더 하는 것이 좋다고 생각하십니까, 아니면 다음에는 다른 사람이 하는 것이 좋다고 생각하십니까?

제주특별자치도	표본수 (명)	시도지사 연임 희망 여부		
		한 번 더 하는 것이 좋다	다른 사람이 하는 것이 좋다	모름/응답거절
<b>2013년 1~9월</b>	<b>352</b>	<b>11%</b>	<b>70%</b>	<b>18%</b>
<b>연령별</b>				
19-29세	59	20%	59%	20%
30-39세	67	13%	73%	14%
40-49세	81	5%	84%	12%
50-59세	65	14%	68%	19%
60세 이상	80	9%	65%	26%
<b>성별</b>				
남성	174	12%	71%	17%
여성	178	11%	70%	19%
<b>주요 지지정당별</b>				
새누리당	128	14%	74%	12%
민주당	86	13%	74%	13%
통합진보당	3	-	-	-
정의당	4	-	-	-
지지정당없음	128	8%	64%	28%
<b>직업별</b>				
농/임/어업	29	-	-	-
자영업	56	11%	71%	18%
블루칼라	43	-	-	-
화이트칼라	84	6%	79%	14%
가정주부	67	10%	62%	28%
학생	37	-	-	-
무직/은퇴/기타	37	-	-	-
<b>주관적 생활수준별</b>				
상/중상	31	-	-	-
중	151	8%	76%	16%
중하	81	16%	71%	13%
하	74	16%	62%	21%

\*50표본 미만은 수치를 제시하지 않음



# 응답자 특성표 - 제주특별자치도

주요 분석 단위별 표본오차(95% 신뢰수준 기준)와 성/지지정당/직업/생활수준과 연령 분포 구성입니다. 2012년 12월 행정안전부 주민등록 인구통계 기준 성/연령별 가중 처리 결과.



**질문)** 귀하는 어느 시도에 살고 계십니까? 주소지 기준으로 말씀해 주십시오. (저희가 전화번호를 무작위 추출해 지역을 알지 못합니다.)

**질문)** 실례지만, 귀하의 연세는 올해 어떻게 되십니까?

**질문)** 귀하의 직업은 무엇입니까?

**질문)** 우리 국민들의 생활수준을 상, 중상, 중, 중하, 하의 다섯 단계로 나눈다면 귀댁의 생활수준은 어디에 속한다고 생각하십니까?

제주특별자치도	표본수 (명)	표본오차	전체 구성비
2013년 1~9월	352	±5.2%P	100%
<b>연령별</b>			
19-29세	59	±12.8%P	17%
30대	67	±12.0%P	19%
40대	81	±10.9%P	23%
50대	65	±12.2%P	18%
60세 이상	80	±11.0%P	23%
<b>성별</b>			
남성	174	±7.4%P	49%
여성	178	±7.3%P	51%
<b>주요 지지정당별</b>			
새누리당	128	±8.7%P	36%
민주당	86	±10.6%P	24%
통합진보당	3	±56.6%P	1%
정의당	4	±49.0%P	1%
지지정당없음	128	±8.7%P	36%
<b>직업별</b>			
농/임/어업	29	±18.2%P	8%
자영업	56	±13.1%P	16%
블루칼라	43	±14.9%P	12%
화이트칼라	84	±10.7%P	24%
가정주부	67	±12.0%P	19%
학생	37	±16.1%P	11%
무직/은퇴/기타	37	±16.1%P	11%
<b>주관적 생활수준</b>			
상/중상	31	±17.6%P	9%
중	151	±8.0%P	43%
중하	81	±10.9%P	23%
하	74	±11.4%P	21%
응답거절	15	±25.3%P	4%

제주특별자치도	표본수 (명)	연령 분포				
		19~29세	30대	40대	50대	60세+
2013년 1~9월	352	17%	19%	23%	18%	23%
<b>성별</b>						
남성	174	18%	20%	24%	19%	19%
여성	178	16%	18%	22%	18%	26%
<b>주요 지지정당별</b>						
새누리당	128	9%	12%	18%	29%	33%
민주당	86	20%	19%	36%	10%	15%
통합진보당	3	-	-	-	-	-
정의당	4	-	-	-	-	-
지지정당없음	128	22%	26%	19%	15%	19%
<b>직업별</b>						
농/임/어업	29	-	-	-	-	-
자영업	56	0%	16%	36%	36%	13%
블루칼라	43	-	-	-	-	-
화이트칼라	84	12%	35%	34%	17%	3%
가정주부	67	0%	21%	17%	18%	44%
학생	37	-	-	-	-	-
무직/은퇴/기타	37	-	-	-	-	-
<b>주관적 생활수준</b>						
상/중상	31	-	-	-	-	-
중	151	20%	21%	27%	16%	16%
중하	81	12%	22%	27%	21%	18%
하	74	11%	14%	13%	23%	40%
응답거절	15	-	-	-	-	-

\* 50표본 미만은 수치를 제시하지 않음

\* 표본오차는 95% 신뢰수준 기준



# 한국갤럽 데일리 오피니언

한국갤럽은 1974년 6월 박무익 회장이 설립한 한국 최초의 법인 형태 조사 전문 회사입니다.

1980년대부터 대통령 직무 수행 평가와 정당 지지도 조사 결과를 발표해 왔으며, 우리 국민의 70%가 이름을 알고 있는 조사회사입니다.

한국갤럽은 2012년부터 조사의 중립성, 지속성, 대표성을 확보한 '한국갤럽 데일리 오피니언'을 제공합니다.

관심 있는 분이든 누구나, 무료로, 매주 금요일, 한국갤럽 홈페이지 [www.gallup.co.kr](http://www.gallup.co.kr) 에서 새로운 결과를 만나실 수 있습니다.

- 중립성: 정치권, 이해 관계자, 특정 언론의 의뢰가 아닌, 한국갤럽이 자체 기획, 운영, 공개합니다.
- 지속성: 특정 이벤트, 특정 시기, 단 하루의 조사 표본 영향력을 최소화하기 위해 연중 지속적으로 매주 추적 조사합니다.
- 대표성: 전국 유권자 모집단의 특성을 최대한 반영하기 위해 무선 RDD 표본 프레임을 이용합니다.

무작위로 생성한 휴대전화 번호를 이용해 한국갤럽 조사원이 전화를 걸어 매일 300명, 매주 1,200명 이상 유효표본을 확보합니다.

매일 수집한 데이터는 지역, 성, 연령 특성에 따라 다음 방법으로 사후 가중처리합니다.

- 하루 데이터는 전국 8권역, 성/연령대 특성 비율로 림(Rim) 가중
- 일일(Daily) 지표는 당일과 직전 이틀 데이터를 3일 이동 평균(3-day-rolling average)
- 주간(Weekly) 지표는 월~금 데이터를 통합해 전국 8권역, 성/연령대 특성 비율로 셀(cell) 가중

한국갤럽 조사에 관심 가져주셔서 고맙습니다.

한국갤럽 데일리 오피니언은 한국갤럽의 자산이므로 상업적 용도의 재판매를 금지합니다. 인용하실 때에는 반드시 출처를 밝혀주십시오.

문의: 한국갤럽 02-3702-2100(대폰)/2571/2622 또는 한국갤럽 홈페이지 Q&A