

한국갤럽 데일리 정치지표

GALLUP KOREA
Political index

제22호 • 2012년 6월 3주

역대 대통령 직무 수행 평가 1988~2012 • 대통령 직무 수행 평가 • 정당 지지도 • 2012 대통령 선거 후보 지지도
2012년 6월 11~15일 • 휴대전화 RDD 조사 • 유효표본 1,526명 • 표본오차 $\pm 2.5\%$ 포인트(95% 신뢰수준) • 응답률 19%

38th

Top of Mind Brand since 1974

Gallup KOREA



한국갤럽 박무익 회장/설립자

한국갤럽 데일리정치지표를 도입하며...

1974년 문을 연 이래 지금까지 한국갤럽이 독립적인 조사 기관으로 존속할 수 있었던 것은 모두 저희 조사에 협조해주신 우리 국민들 덕분입니다.

그에 보답하는 마음으로 한국갤럽은 2012년부터 자체 기획, 운영하는 정치 지표를 누구나 이용하실 수 있도록 매주 제공합니다.

한국갤럽 데일리정치지표는 휴대전화 RDD(random digit dialing) 표본 프레임을 이용해 전국 모집단의 특성을 최대한 반영하며, 주 5일 연중 조사를 진행해 특정 사건이 조사 결과에 미치는 영향력은 최소화했습니다.

한국갤럽이 매일 민심의 스냅 사진을 찍어 만들어 갈 이 지표가 좀 더 나은 사회, 좀 더 나은 나라가 되는데 보탬이 되길 바랍니다.

2012년 2월

박 무 익

한국갤럽조사연구소

한국갤럽은 1974년 6월 박무익 회장이 설립한 한국 최초의 법인 형태 조사 전문 회사입니다.

1980년대부터 대통령 직무 수행 평가와 정당 지지도 조사 결과를 발표해 왔으며, 우리 국민 70%가 이름을 알고 있는 조사회사입니다.

한국갤럽 데일리 정치지표의 특징

2012년 1월부터 평일 오전 10시~오후 6시까지 휴대전화 RDD 조사를 연중 실시해 그 결과를 매주 월요일 공개합니다.

조사의 중립성, 지속성, 대표성을 확보한 한국갤럽 데일리정치지표는 필요하신 분 누구나 무료로 열람하실 수 있습니다.

- **중립성:** 정치권, 이해 관계자, 특정 언론의 의뢰가 아닌, **한국갤럽이 자체 기획, 운영, 공개**합니다.

- **지속성:** 특정 이벤트, 특정 시기, 단 하루의 조사 표본 영향력을 최소화하기 위해 **연중 지속적으로 주 5일 추적 조사**합니다.

- **대표성:** 전국 유권자 모집단의 특성을 최대한 반영하기 위해 **휴대전화 RDD 표본 프레임**을 이용합니다.

조사 방법 / 지표 산출 방법

한국갤럽 조사원이 무작위로 생성된 휴대전화 번호로 전화를 걸어 매일 300명 이상, 매주 1,500명 이상 유효표본을 확보합니다.

매일 수집한 데이터는 지역, 성, 연령 특성에 따라 다음 방법으로 사후 가중처리합니다.

- 하루 데이터는 전국 8권역, 성/연령대 특성 비율로 림(Rim) 가중

- 일간 지표는 당일과 직전 이틀 데이터를 3일 이동 평균(3-day-rolling average)

- 주간 지표는 월~금 데이터를 통합해 전국 8권역, 성/연령대 특성 비율로 셀(Cell) 가중

표본오차 / 해석 시 주의사항

한국갤럽 데일리정치지표에서 일간 지표의 표본크기는 약 1,000명 내외, 주간 지표의 표본크기는 1,500명 내외입니다.

유효 표본크기 1,000명일 때 기대되는 표본오차(95% 신뢰수준)는 $\pm 3.1\%$ 포인트, 1,500명일 때 $\pm 2.5\%$ 포인트입니다.

표본오차 이외에도 불완전한 표본추출률, 응답 거절, 질문에 대한 혼동 등 조사 과정 중 발생하는 비표본오차가 존재할 수 있습니다.

표본오차는 이런 요인을 배제하고 비교적 완전한 표본추출률에서 확률추출한 경우를 가정한 것이므로 해석에 주의를 요합니다.

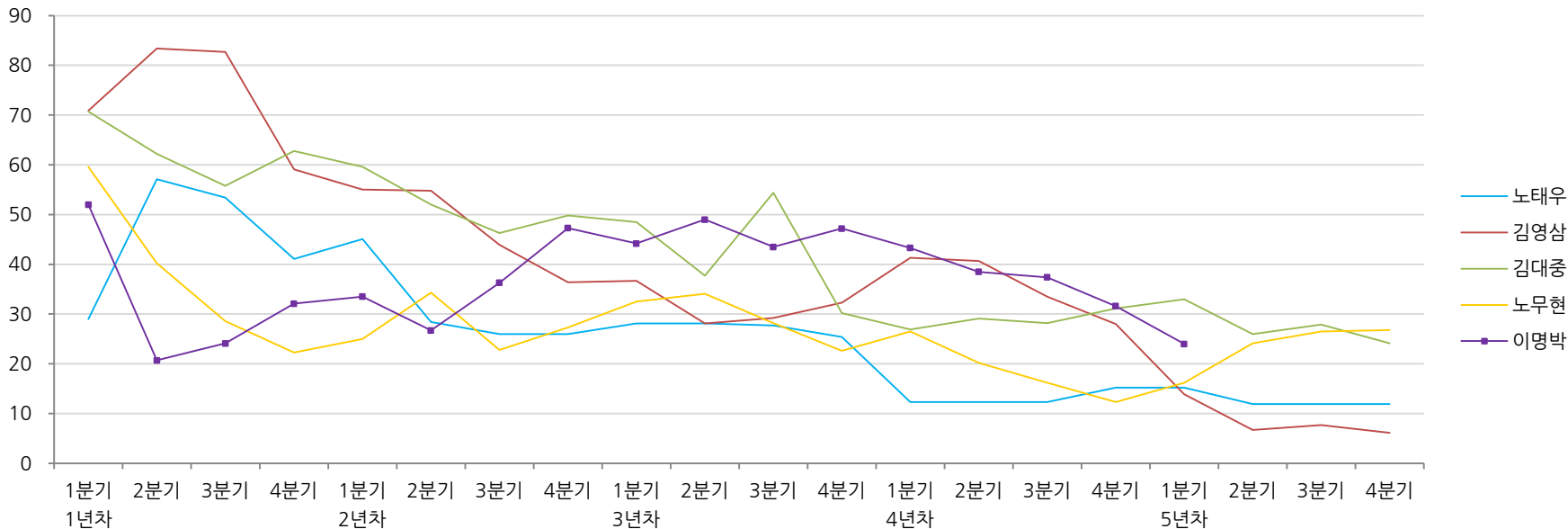
문의 한국갤럽 02-3702-2100(대표)/2571/2621/2622 | 한국갤럽 홈페이지 Q&A www.gallup.co.kr

역대 대통령 직무 수행 평가 1988~2012

1988~2011년은 분기 내 여러 조사 결과의 중위수 기준, 2012년 이후는 분기별 데일리 통합 결과, '잘하고 있다'→긍정, '잘못하고 있다'→부정 평가 비율

“귀하는 요즘 〇〇 대통령이 대통령으로서의 직무를 잘 수행하고 있다고 보십니까, 혹은 잘못 수행하고 있다고 보십니까?
(‘보통/모름’인 경우) 굳이 말씀하신다면, ‘잘하고 있다’와 ‘잘못하고 있다’ 중 어느 쪽입니까?”

◎ 역대 대통령 직무 수행 긍정 평가 (%)



◎ 역대 대통령 직무 수행 평가 (%)

| 역대 대통령 | 재임연차 분기 | 1년차 | | | | 2년차 | | | | 3년차 | | | | 4년차 | | | | 5년차 | | | |
|------------------------|------------|-----|-----|-----|-----|-----|-----|-----|-----|-----|-----|-----|-----|-----|-----|-----|-----|-----|-----|-----|-----|
| | | 1분기 | 2분기 | 3분기 | 4분기 | 1분기 | 2분기 | 3분기 | 4분기 | 1분기 | 2분기 | 3분기 | 4분기 | 1분기 | 2분기 | 3분기 | 4분기 | 1분기 | 2분기 | 3분기 | 4분기 |
| 13대 노태우 (1988~1993) | 긍정 | 29 | 57 | 53 | 41 | 45 | 28 | 26 | - | 28 | - | 28 | 25 | 12 | - | - | 15 | - | 12 | - | - |
| | 부정 | 46 | 16 | 25 | 27 | 25 | 41 | 45 | - | 40 | - | 55 | 54 | 40 | - | - | 41 | - | 56 | - | - |
| 14대 김영삼 (1993~1998) | 긍정 | 71 | 83 | 83 | 59 | 55 | 55 | 44 | 36 | 37 | 28 | 29 | 32 | 41 | 41 | 34 | 28 | 14 | 7 | 8 | 6 |
| | 부정 | 7 | 4 | 6 | 18 | 24 | 21 | 25 | 33 | 34 | 41 | 45 | 39 | 33 | 37 | 40 | 47 | 65 | 74 | 78 | 74 |
| 15대 김대중 (1998~2003) | 긍정 | 71 | 62 | 56 | 63 | 60 | 52 | 46 | 50 | 49 | 38 | 54 | 30 | 27 | 29 | 28 | 31 | 33 | 26 | 28 | 24 |
| | 부정 | 7 | 11 | 17 | 14 | 16 | 22 | 29 | 24 | 20 | 26 | 18 | 51 | 55 | 52 | 49 | 49 | 41 | 53 | 52 | 56 |
| 16대 노무현 (2003~2008) | 긍정 | 60 | 40 | 29 | 22 | 25 | 34 | 23 | 27 | 33 | 34 | 28 | 23 | 27 | 20 | 16 | 12 | 16 | 24 | 27 | 27 |
| | 부정 | 19 | 41 | 53 | 62 | 57 | 46 | 60 | 57 | 55 | 53 | 61 | 67 | 63 | 70 | 74 | 79 | 78 | 66 | 64 | 62 |
| 17대 이명박 (2008~2013) | 긍정 | 52 | 21 | 24 | 32 | 34 | 27 | 36 | 47 | 44 | 49 | 44 | 47 | 43 | 39 | 37 | 32 | *24 | | | |
| | 부정 | 29 | 69 | 65 | 55 | 55 | 55 | 55 | 45 | 45 | 41 | 43 | 41 | 49 | 54 | 55 | 60 | 62 | | | |

*2012년 1분기 평균



정당 지지도, 주요 대선 후보 지지도 - 최근 24주 주간 지표 추이

매주 월~금 통합 데이터 • 휴대전화 RDD 조사 • 매주 유효표본 약 1,600여명 • 표본오차 ±2.4%포인트(95% 신뢰수준) • 평균 응답률 18%

“귀하는 어느 정당을 지지하십니까? (‘없음/모름’인 경우) 그럼, 어느 정당에 조금이라도 더 호감이 가십니까?”

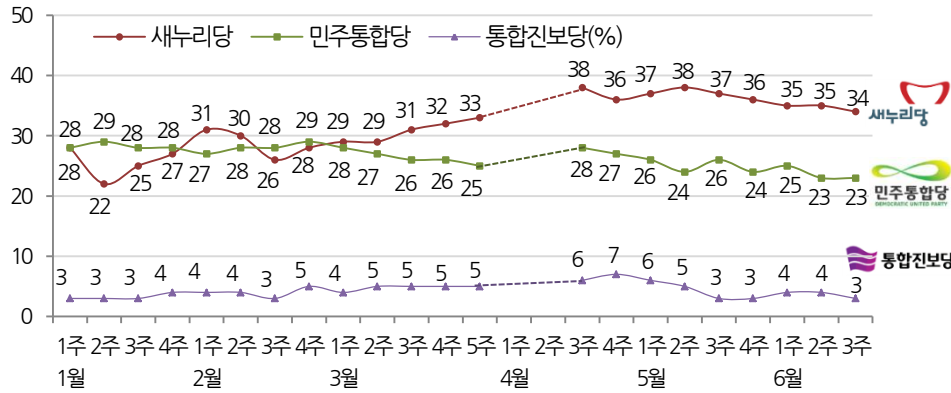
* 4.11 총선 직전인 4/2~10 기간에는 지지 정당 질문을 비례대표 정당 지지도 질문으로 대체해 아래 그래프에는 제시하지 않음.

“올해 12월에는 대통령 선거가 있는데요, 귀하는 누가 다음 번 대통령이 되는 것이 좋다고 생각하십니까?

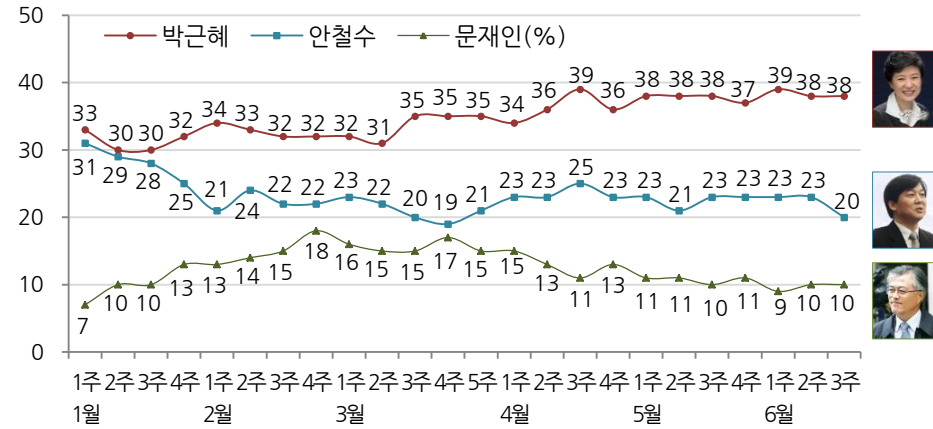
(‘없음/모름’인 경우) 그럼, 누구에게 조금이라도 더 호감이 가십니까?”

“(양자 ① 박근혜, 안철수) (양자 ② 박근혜, 문재인)씨 중에는 누가 대통령이 되는 것이 더 좋다고 생각하십니까?”

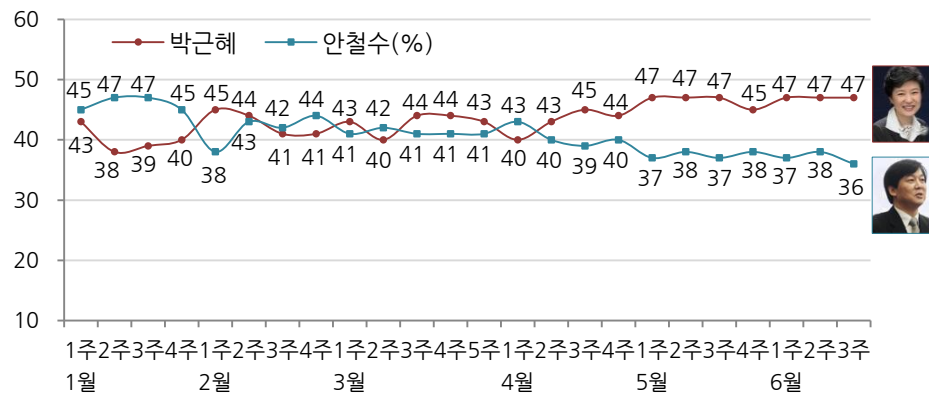
◎ 정당 지지도



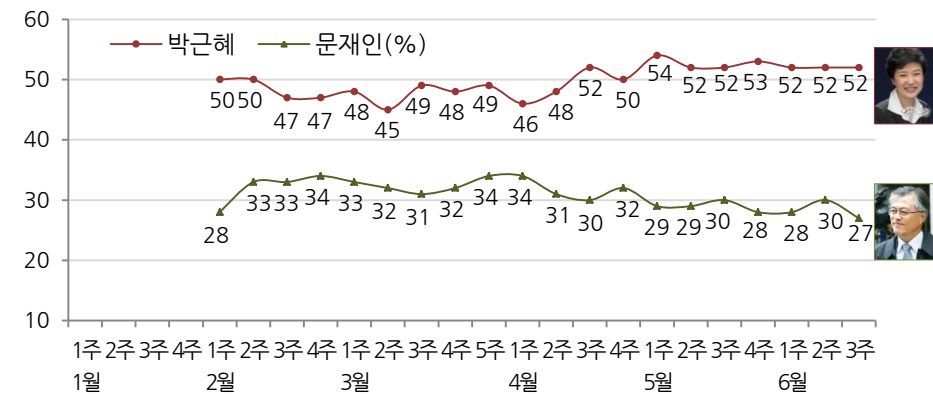
◎ 대선 후보 지지도 - 다자 구도(자유응답)



◎ 대선 후보 지지도 - 양자 구도 ①



◎ 대선 후보 지지도 - 양자 구도 ②

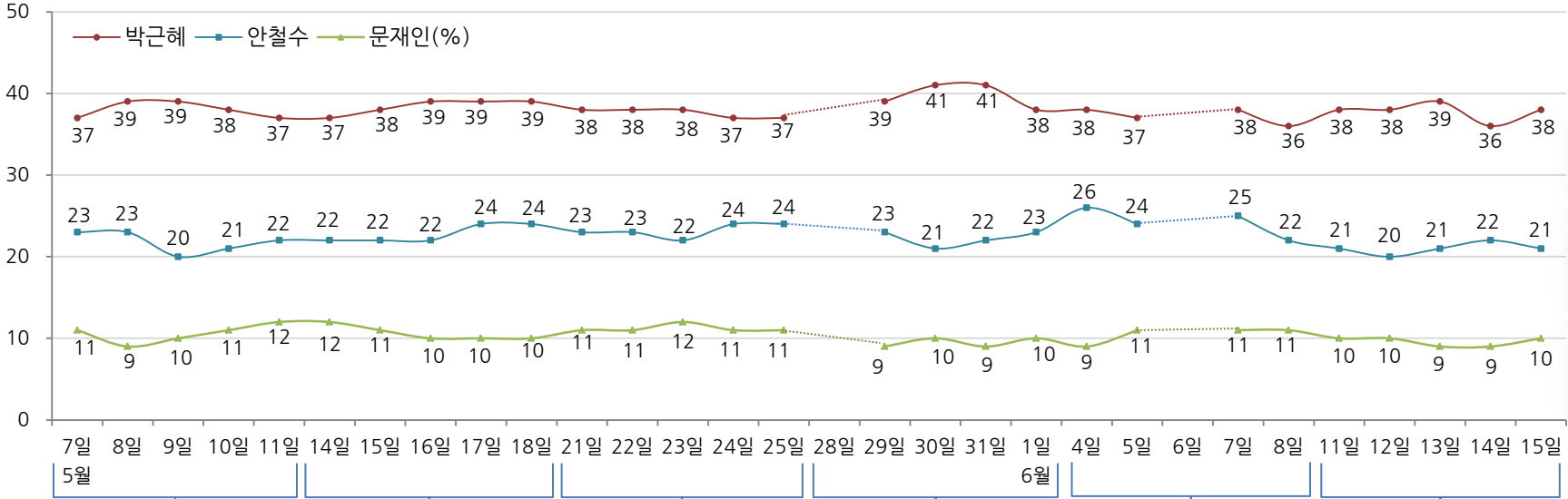


2012 대통령 선거 주요 후보 지지도(다자 구도) - 최근 6주 일간 지표 추이

*일간 지표는 3-day-rolling average

“올해 12월에는 대통령 선거가 있는데요, 귀하는 누가 다음 번 대통령이 되는 것이 좋다고 생각하십니까?
(‘없음/모름’인 경우) 그럼, 누구에게 조금이라도 더 호감이 가십니까?”

◎ 2012 대통령 선거 주요 후보 지지도 - 다자 구도(자유응답)



5월 2주

- 7 | 새누리당 전대 후보 TV 첫 토론회
- 7 | 박영준 전 차관 구속
- 8 | 문재인, 이준석 페이스북 링크 만화 사과 수용
- 9 | 새누리당 원대대표 이한구 의원 선출
- 11 | 문재인, 안철수에 연합 공동정부 구성 제안
- 12 | 통합진보당 당 중앙위 폭력 사태로 중단
- 12 | 여수엑스포 시작

3주

- 14 | 통합진보당 강기갑 비상대책위원장 체제 확정
- 15 | 새누리당 전당대회, 황우여 당 대표 선출
- 16 | 새누리당 경선 룰 공방
- 17 | 여야, 6월 5일 19대 국회 개원 합의
- 18 | 이명박 대통령, 4년째 5.18 기념식 불참
- 18 | 민주노총, 통합진보당 지지 조건부 철회
- 18 | 민주통합당 광주에서 당 대표 후보 2차 TV토론

4주

- 20 | 이회창, 자유선진당 탈당
- 21 | 검찰, 통합진보당 압수수색
- 23 | 노 전대통령 서거 3주기
- 24 | 안철수, 개인 언론담당 유민영 전 춘추장관 선임
- 24 | 박지원, '박태규 공방' 관련 박근혜 맞고소
- 25 | 경인 아라뱃길 개통
- 25 | 통합진보당 경쟁명부 비례대표 제명 방침 공식화
- * 민주통합당 당 대표 경선

6월 1주

- 28 | 박근혜 관련 '7인회' 논란
- 28 | 육군, 상관모욕죄로 현역 대위 기소 논란
- 29 | 자유선진당, 당명 '선진통일당'으로 변경
- 이인제 대표 제체
- 29 | 통합진보당 비례후보 10명 공식 사퇴
- 30 | 19대 국회 임기 시작
- 30 | 안철수, 부산대 강연
- 30 | 문재인 지지모임 '담쟁이포럼' 발족
- * 민주통합당 당 대표 경선

2주

- 3 | 임수경, 탈북자 관련 막말 논란
- 5 | 19대 국회 개원 무산
- 7 | 통합진보당 비례대표 4명 출당
- 7 | KBS 새노조 파업 종료
- 8 | 새누리당 대선 경선 룰 관련 친박-비박 갈등 심화
- 9 | 민주통합당 당 대표 이회찬 선출
- 10 | 6.10 민주항쟁 25주년 * 여야 종북-색깔론-국가관 등 이념 공방

3주

- 11 | 새누리 대선 후보 경선관리위원회 출범
- 12 | 김두관 출판기념회
- 14 | 새누리 당원 명부 유출
- 14 | 손학규 대선 출마 선언
- 14 | 이석기 사무실 압수 수색
- 14 | 6.15 남북정상회담 12주년
- 15 | 새누리 경선 룰 갈등
- 17 | 문재인 대선 출마 선언
- * 내국동 사저 의혹 관련자 전원 무혐의 처리 논란
- * 민간인 불법사찰 재수사 결과 관련 논란

2012 대통령 선거 주요 후보 지지도(양자 구도) - 최근 6주 일간 지표 추이

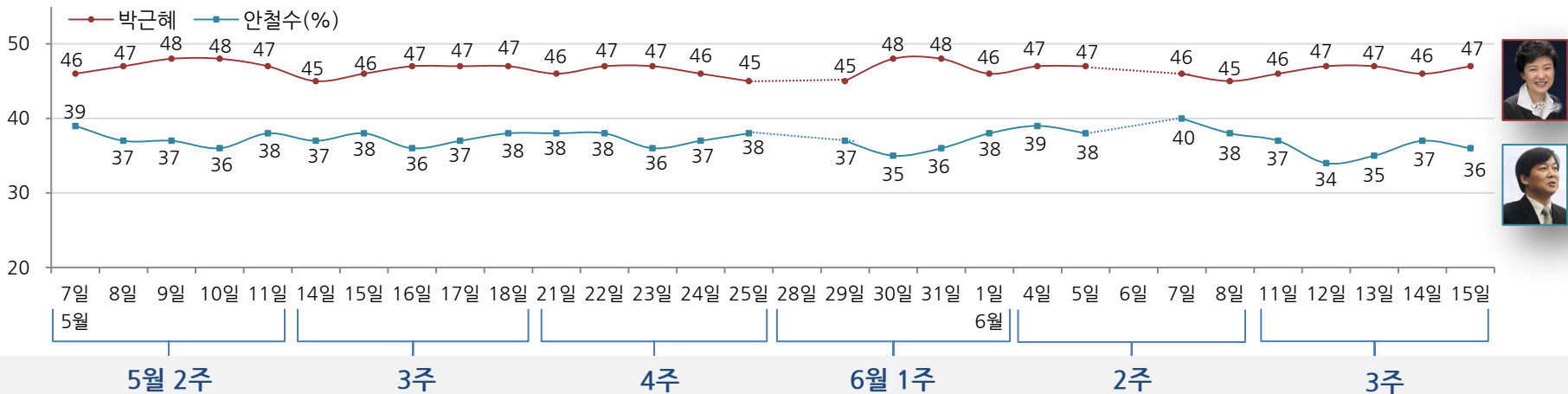
*일간 지표는 3-day-rolling average

“올해 12월에는 대통령 선거가 있는데요, 귀하는 누가 다음 번 대통령이 되는 것이 좋다고 생각하십니까?”

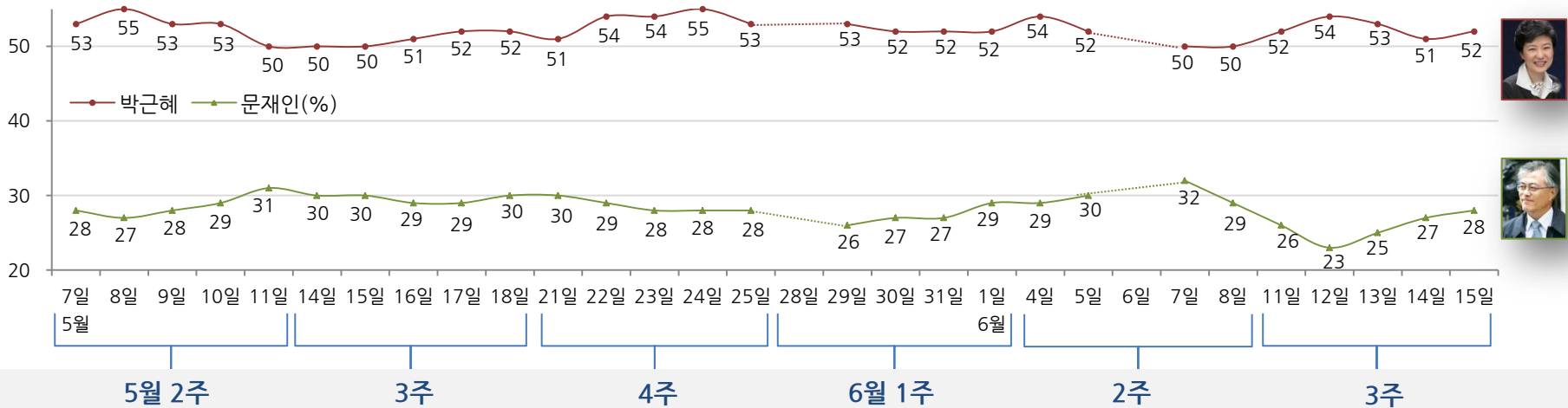
(‘없음/모름’인 경우) 그럼, 누구에게 조금이라도 더 호감이 가십니까?”

“(양자 ① 박근혜, 안철수) (양자 ② 박근혜, 문재인)씨 중에는 누가 대통령이 되는 것이 더 좋다고 생각하십니까?”

◎ 2012 대통령 선거 주요 후보 지지도 - 양자 구도 ①



◎ 2012 대통령 선거 주요 후보 지지도 - 양자 구도 ②



대통령 직무 수행 평가 • 정당 지지도 - 최근 24주 주간 지표/ 최근 2주 일간 지표 추이

*일간 지표는 3-day-rolling average

“귀하는 요즘 이명박 대통령이 대통령으로서의 직무를 잘 수행하고 있다고 보십니까, 혹은 잘못 수행하고 있다고 보십니까?”
 (‘보통/모름’인 경우) 굳이 말씀하신다면, ‘잘하고 있다’와 ‘잘못하고 있다’ 중 어느 쪽입니까?”
 “귀하는 어느 정당을 지지하십니까? (‘없음/모름’인 경우) 그럼, 어느 정당에 조금이라도 더 호감이 가십니까?”

◎ 대통령 직무 수행 평가

| 2012년 | 표본 크기 | 잘하고 있다 | 잘못하고 있다 | 보통 | 모름 의견없음 |
|--------------|-------|--------|---------|----|---------|
| 1월 1주(02~06) | 1,760 | 26% | 63% | 4% | 7% |
| 1월 2주(09~13) | 1,672 | 24% | 65% | 4% | 7% |
| 1월 3주(16~20) | 1,541 | 22% | 65% | 5% | 8% |
| 1월 4주(25~27) | 1,089 | 24% | 64% | 5% | 8% |
| 2월 1주(30~03) | 1,731 | 22% | 65% | 3% | 10% |
| 2월 2주(06~10) | 1,642 | 24% | 64% | 4% | 8% |
| 2월 3주(13~17) | 1,602 | 23% | 62% | 6% | 9% |
| 2월 4주(20~24) | 1,611 | 24% | 60% | 5% | 11% |
| 3월 1주(27~02) | 1,272 | 26% | 60% | 5% | 9% |
| 3월 2주(05~09) | 1,652 | 24% | 61% | 6% | 8% |
| 3월 3주(12~16) | 1,730 | 27% | 58% | 6% | 8% |
| 3월 4주(19~23) | 1,598 | 26% | 58% | 6% | 11% |
| 3월 5주(26~30) | 1,579 | 29% | 54% | 7% | 10% |
| 4월 1주(02~06) | 1,708 | 23% | 63% | 6% | 8% |
| 4월 2주(09~13) | 2,106 | 24% | 64% | 5% | 6% |
| 4월 3주(16~20) | 1,558 | 28% | 56% | 9% | 7% |
| 4월 4주(23~27) | 1,605 | 23% | 62% | 7% | 8% |
| 5월 1주(30~04) | 1,272 | 24% | 59% | 6% | 11% |
| 5월 2주(07~11) | 1,561 | 24% | 58% | 7% | 11% |
| 5월 3주(14~18) | 1,536 | 24% | 57% | 8% | 10% |
| 5월 4주(21~25) | 1,511 | 24% | 57% | 8% | 10% |
| 6월 1주(28~01) | 1,225 | 26% | 56% | 8% | 10% |
| 6월 2주(04~08) | 1,235 | 28% | 53% | 7% | 12% |
| 6월 3주(11~15) | 1,526 | 23% | 56% | 8% | 13% |
| 6/04(월) | 931 | 28% | 53% | 8% | 11% |
| 6/05(화) | 886 | 28% | 54% | 7% | 12% |
| 6/06(수) | 현충일 | - | - | - | - |
| 6/07(목) | 924 | 29% | 54% | 6% | 11% |
| 6/08(금) | 926 | 26% | 55% | 7% | 12% |
| 6/11(월) | 945 | 27% | 54% | 7% | 12% |
| 6/12(화) | 921 | 26% | 54% | 8% | 12% |
| 6/13(수) | 913 | 25% | 55% | 7% | 12% |
| 6/14(목) | 919 | 23% | 57% | 8% | 12% |
| 6/15(금) | 916 | 22% | 56% | 9% | 13% |

◎ 정당 지지도

| 새누리당 | 민주통합당 | 통합진보당 | 선진통일당 (자유선진당) | 기타 정당 | 모름 없음 |
|------|-------|-------|------------------|-------|-------|
| 28% | 28% | 3% | 1% | 1% | 40% |
| 22% | 29% | 3% | 1% | 1% | 45% |
| 25% | 28% | 3% | 1% | 1% | 42% |
| 27% | 28% | 4% | 1% | 2% | 38% |
| 31% | 27% | 4% | 1% | 1% | 37% |
| 30% | 28% | 4% | 1% | 1% | 36% |
| 26% | 28% | 3% | 1% | 1% | 40% |
| 28% | 29% | 5% | 1% | 1% | 36% |
| 29% | 28% | 4% | 1% | 1% | 36% |
| 29% | 27% | 5% | 2% | 1% | 36% |
| 31% | 26% | 5% | 1% | 1% | 36% |
| 32% | 26% | 5% | 2% | 1% | 33% |
| 33% | 25% | 5% | 2% | 1% | 34% |
| - | - | - | - | - | - |
| - | - | - | - | - | - |
| 38% | 28% | 6% | 1% | 2% | 25% |
| 36% | 27% | 7% | 1% | 2% | 28% |
| 37% | 26% | 6% | 1% | 2% | 27% |
| 38% | 24% | 5% | 1% | 1% | 31% |
| 37% | 26% | 3% | 1% | 1% | 32% |
| 36% | 24% | 3% | 0% | 1% | 35% |
| 35% | 25% | 4% | 0% | 1% | 35% |
| 35% | 23% | 4% | 1% | 1% | 36% |
| 34% | 23% | 3% | 0% | 1% | 38% |
| 35% | 26% | 4% | 0% | 1% | 35% |
| 35% | 25% | 4% | 1% | 0% | 34% |
| - | - | - | - | - | - |
| 35% | 24% | 4% | 1% | 1% | 35% |
| 35% | 23% | 3% | 1% | 2% | 37% |
| 35% | 22% | 2% | 1% | 2% | 38% |
| 36% | 21% | 3% | 0% | 1% | 39% |
| 35% | 22% | 3% | 0% | 1% | 38% |
| 33% | 23% | 3% | 0% | 1% | 39% |
| 33% | 25% | 2% | 1% | 1% | 38% |

* 4.11 총선 직전인 4월 2~10일은 비례대표 정당 지지도를 조사해 이 표에는 제시하지 않습니다.
 * 한국갤럽 데일리정치지표 제12호(4월 1주), 제13호(4월 2주)에서 총선 직전과 선거 당일 투표 후보 소속 정당, 비례대표 정당 지지도 변화 자료를 보실 수 있습니다.



“귀하는 요즘 이명박 대통령이 대통령으로서의 직무를 잘 수행하고 있다고 보십니까, 혹은 잘못 수행하고 있다고 보십니까?”

(‘보통/모름’인 경우) 굳이 말씀하신다면, ‘잘하고 있다’와 ‘잘못하고 있다’ 중 어느 쪽입니까?”

“귀하는 어느 정당을 지지하십니까? (‘없음/모름’인 경우) 그럼, 어느 정당에 조금이라도 더 호감이 가십니까?”

◎ 대통령 직무 수행 평가

| 2012년 6월 3주 | | 표본 크기 | 잘하고 있다 | 잘못하고 있다 | 보통 | 모름 의견없음 |
|-------------|----------|-------|--------|---------|-----|---------|
| 전체 | | 1,526 | 23% | 56% | 8% | 13% |
| 지역별 | 서울 | 318 | 28% | 51% | 9% | 12% |
| | 인천/경기 | 434 | 21% | 60% | 7% | 12% |
| | 강원 | 47 | 24% | 56% | 10% | 10% |
| | 대전/충청 | 154 | 25% | 54% | 9% | 13% |
| | 광주/전라 | 157 | 11% | 69% | 8% | 13% |
| | 대구/경북 | 158 | 28% | 54% | 6% | 13% |
| | 부산/울산/경남 | 242 | 26% | 49% | 10% | 14% |
| | 제주 | 17 | 17% | 59% | 9% | 15% |
| 성별 | 남성 | 756 | 23% | 60% | 8% | 9% |
| | 여성 | 770 | 23% | 52% | 9% | 16% |
| 연령별 | 19~29세 | 284 | 18% | 60% | 9% | 13% |
| | 30대 | 314 | 15% | 69% | 5% | 11% |
| | 40대 | 337 | 19% | 64% | 5% | 12% |
| | 50대 | 286 | 20% | 53% | 12% | 15% |
| | 60세 이상 | 305 | 44% | 32% | 11% | 13% |
| 직업별 | 농/임/어업 | 67 | 33% | 51% | 4% | 12% |
| | 자영업 | 211 | 20% | 62% | 8% | 10% |
| | 블루칼라 | 181 | 25% | 57% | 7% | 12% |
| | 화이트칼라 | 457 | 19% | 64% | 6% | 11% |
| | 가정주부 | 352 | 27% | 43% | 12% | 18% |
| | 학생 | 130 | 17% | 62% | 9% | 12% |
| | 무직/기타 | 128 | 32% | 46% | 10% | 12% |
| 이념 성향별 | 보수 | 484 | 33% | 45% | 10% | 12% |
| | 중도 | 409 | 18% | 61% | 9% | 11% |
| | 진보 | 422 | 15% | 71% | 5% | 9% |
| | 모름/의견없음 | 210 | 27% | 39% | 10% | 24% |

◎ 정당 지지도

| 새누리당 | 민주통합당 | 통합진보당 | 선진통일당 (자유선진당) | 기타 정당 | 모름 없음 |
|------|-------|-------|---------------|-------|-------|
| 34% | 23% | 3% | 0% | 1% | 38% |
| 35% | 18% | 3% | 1% | 1% | 42% |
| 31% | 27% | 2% | 0% | 2% | 38% |
| 36% | 12% | 6% | 0% | 2% | 44% |
| 38% | 18% | 3% | 3% | 1% | 37% |
| 6% | 53% | 6% | 0% | 2% | 32% |
| 44% | 9% | 2% | 0% | 1% | 44% |
| 44% | 18% | 1% | 0% | 1% | 36% |
| 46% | 25% | 0% | 0% | 0% | 29% |
| 34% | 24% | 3% | 0% | 2% | 37% |
| 33% | 23% | 3% | 1% | 1% | 39% |
| 14% | 28% | 3% | 0% | 3% | 52% |
| 21% | 31% | 5% | 1% | 1% | 42% |
| 31% | 29% | 3% | 1% | 2% | 35% |
| 41% | 18% | 2% | 0% | 1% | 38% |
| 62% | 10% | 1% | 0% | 0% | 27% |
| 44% | 18% | 8% | 0% | 1% | 28% |
| 40% | 21% | 3% | 1% | 1% | 35% |
| 34% | 30% | 3% | 0% | 2% | 31% |
| 24% | 28% | 4% | 1% | 2% | 42% |
| 42% | 16% | 1% | 0% | 0% | 41% |
| 16% | 27% | 4% | 1% | 4% | 47% |
| 50% | 17% | 0% | 1% | 0% | 32% |
| 56% | 13% | 0% | 1% | 1% | 29% |
| 29% | 22% | 1% | 0% | 1% | 47% |
| 13% | 39% | 8% | 1% | 2% | 37% |
| 33% | 17% | 3% | 0% | 0% | 47% |

2012 대통령 선거 후보 지지도 - 최근 24주 주간 지표/ 최근 2주 일간 지표 추이

“올해 12월에는 대통령 선거가 있는데요, 귀하는 누가 다음 번 대통령이 되는 것이 좋다고 생각하십니까?
 (‘없음/모름’인 경우) 그럼, 누구에게 조금이라도 더 호감이 가십니까?”

*일간 지표는 3-day-rolling average

“(양자 ① 박근혜, 안철수) (양자 ② 박근혜, 문재인)씨 중에는 누가 대통령이 되는 것이 더 좋다고 생각하십니까?”

◎ 대선 후보 지지도 - 다자 구도(자유응답)

| 2012년 | 표본 크기 | 김두관 | 김문수 | 문재인 | 박근혜 | 손학규 | 안철수 | 유시민 | 정동영 | 정몽준 | 모름 없음 |
|--------------|-------|-----|-----|-----|-----|-----|-----|-----|-----|-----|-------|
| 1월 1주(02~06) | 1,760 | 0% | 2% | 7% | 33% | 3% | 31% | 0% | 0% | 3% | 21% |
| 1월 2주(09~13) | 1,672 | 0% | 2% | 10% | 30% | 1% | 29% | 0% | 0% | 2% | 23% |
| 1월 3주(16~20) | 1,541 | 0% | 2% | 10% | 30% | 2% | 28% | 0% | 0% | 2% | 23% |
| 1월 4주(25~27) | 1,089 | 0% | 1% | 13% | 32% | 3% | 25% | 0% | 0% | 2% | 22% |
| 2월 1주(30~03) | 1,731 | 0% | 3% | 13% | 34% | 3% | 21% | 0% | 0% | 2% | 22% |
| 2월 2주(06~10) | 1,642 | 0% | 2% | 14% | 33% | 3% | 24% | 0% | 0% | 2% | 21% |
| 2월 3주(13~17) | 1,602 | 0% | 2% | 15% | 32% | 3% | 22% | 0% | 0% | 2% | 22% |
| 2월 4주(20~24) | 1,611 | 0% | 2% | 18% | 32% | 2% | 22% | 0% | 0% | 2% | 19% |
| 3월 1주(27~02) | 1,272 | 1% | 2% | 16% | 32% | 2% | 23% | 0% | 0% | 3% | 19% |
| 3월 2주(05~09) | 1,652 | 1% | 1% | 15% | 31% | 2% | 22% | 0% | 0% | 3% | 23% |
| 3월 3주(12~16) | 1,730 | 1% | 1% | 15% | 35% | 2% | 20% | 0% | 0% | 3% | 21% |
| 3월 4주(19~23) | 1,598 | 2% | 1% | 17% | 35% | 2% | 19% | 0% | 0% | 2% | 20% |
| 3월 5주(26~30) | 1,579 | 0% | 2% | 15% | 35% | 2% | 21% | 0% | 0% | 3% | 20% |
| 4월 1주(02~06) | 1,708 | 1% | 1% | 15% | 34% | 2% | 23% | 0% | 0% | 3% | 21% |
| 4월 2주(09~13) | 2,106 | 1% | 1% | 13% | 36% | 2% | 23% | 0% | 0% | 2% | 21% |
| 4월 3주(16~20) | 1,558 | 1% | 1% | 11% | 39% | 1% | 25% | 0% | 0% | 2% | 20% |
| 4월 4주(23~27) | 1,605 | 1% | 2% | 13% | 36% | 2% | 23% | 0% | 0% | 2% | 20% |
| 5월 1주(30~04) | 1,272 | 1% | 1% | 11% | 38% | 2% | 23% | 0% | 0% | 4% | 19% |
| 5월 2주(07~11) | 1,561 | 1% | 2% | 11% | 38% | 2% | 21% | 0% | 0% | 3% | 21% |
| 5월 3주(14~18) | 1,536 | 1% | 2% | 10% | 38% | 2% | 23% | 0% | 0% | 3% | 20% |
| 5월 4주(21~25) | 1,511 | 1% | 2% | 11% | 37% | 1% | 23% | 0% | 0% | 3% | 21% |
| 6월 1주(29~01) | 1,225 | 2% | 1% | 9% | 39% | 2% | 23% | 0% | 0% | 2% | 21% |
| 6월 2주(04~08) | 1,235 | 1% | 1% | 10% | 38% | 2% | 23% | 0% | 0% | 2% | 21% |
| 6월 3주(11~15) | 1,526 | 2% | 1% | 10% | 38% | 2% | 20% | 0% | 0% | 3% | 22% |
| 6/04(월) | 931 | 2% | 2% | 9% | 38% | 2% | 26% | 0% | 0% | 1% | 19% |
| 6/05(화) | 886 | 2% | 1% | 11% | 37% | 1% | 24% | 0% | 0% | 2% | 20% |
| 6/06(수) | 현충일 | - | - | - | - | - | - | - | - | - | - |
| 6/07(목) | 924 | 2% | 1% | 11% | 38% | 2% | 25% | 0% | 0% | 2% | 19% |
| 6/08(금) | 926 | 1% | 1% | 11% | 36% | 2% | 22% | 0% | 0% | 2% | 23% |
| 6/11(월) | 945 | 1% | 1% | 10% | 38% | 2% | 21% | 0% | 0% | 2% | 24% |
| 6/12(화) | 921 | 1% | 1% | 10% | 38% | 1% | 20% | 0% | 0% | 3% | 25% |
| 6/13(수) | 913 | 1% | 1% | 9% | 39% | 2% | 21% | 0% | 0% | 3% | 23% |
| 6/14(목) | 919 | 2% | 1% | 9% | 36% | 1% | 22% | 0% | 0% | 3% | 23% |
| 6/15(금) | 916 | 2% | 1% | 10% | 38% | 2% | 21% | 0% | 0% | 3% | 21% |

◎ 양자 구도 ①

| 박근혜 | 안철수 | 모름 없음 |
|-----|-----|-------|
| 43% | 45% | 12% |
| 38% | 47% | 15% |
| 39% | 47% | 14% |
| 40% | 45% | 15% |
| 45% | 38% | 17% |
| 44% | 43% | 13% |
| 41% | 42% | 17% |
| 41% | 44% | 15% |
| 43% | 41% | 15% |
| 40% | 42% | 17% |
| 44% | 41% | 15% |
| 44% | 41% | 15% |
| 43% | 41% | 15% |
| 40% | 43% | 17% |
| 43% | 40% | 17% |
| 45% | 39% | 16% |
| 44% | 40% | 16% |
| 47% | 37% | 16% |
| 47% | 38% | 15% |
| 47% | 37% | 16% |
| 45% | 38% | 17% |
| 47% | 37% | 16% |
| 47% | 38% | 16% |
| 47% | 36% | 18% |
| 47% | 39% | 14% |
| 47% | 38% | 15% |
| - | - | - |
| 46% | 40% | 14% |
| 45% | 38% | 17% |
| 46% | 37% | 18% |
| 47% | 34% | 18% |
| 47% | 35% | 18% |
| 46% | 37% | 18% |
| 47% | 36% | 17% |

◎ 양자 구도 ②

| 박근혜 | 문재인 | 모름 없음 |
|-----|-----|-------|
| - | - | - |
| - | - | - |
| - | - | - |
| - | - | - |
| 50% | 28% | 21% |
| 50% | 33% | 18% |
| 47% | 33% | 20% |
| 47% | 34% | 19% |
| 48% | 33% | 19% |
| 45% | 32% | 23% |
| 49% | 31% | 19% |
| 48% | 32% | 19% |
| 49% | 34% | 17% |
| 46% | 34% | 20% |
| 48% | 31% | 20% |
| 52% | 30% | 18% |
| 50% | 32% | 18% |
| 54% | 29% | 17% |
| 52% | 29% | 19% |
| 52% | 30% | 19% |
| 53% | 28% | 18% |
| 52% | 28% | 20% |
| 52% | 30% | 19% |
| 52% | 27% | 21% |
| 54% | 29% | 18% |
| 52% | 30% | 18% |
| - | - | - |
| 50% | 32% | 18% |
| 50% | 29% | 21% |
| 52% | 26% | 22% |
| 54% | 23% | 23% |
| 53% | 25% | 22% |
| 51% | 27% | 22% |
| 52% | 28% | 20% |

2012 대통령 선거 주요 후보 지지도 - 2012년 6월 3주(11~15)

“올해 12월에는 대통령 선거가 있는데요, 귀하는 누가 다음 번 대통령이 되는 것이 좋다고 생각하십니까?”

(‘없음/모름’인 경우) 그럼, 누구에게 조금이라도 더 호감이 가십니까?”

“(양자 ① 박근혜, 안철수) (양자 ② 박근혜, 문재인)씨 중에는 누가 대통령이 되는 것이 더 좋다고 생각하십니까?”

◎ 대선 후보 지지도 - 다자 구도(자유응답)

| 2012년 6월 3주 | | 표본 크기 | 김두관 | 김문수 | 문재인 | 박근혜 | 손학규 | 안철수 | 유시민 | 정동영 | 정몽준 | 모름 없음 |
|-------------|----------|-------|-----|-----|-----|-----|-----|-----|-----|-----|-----|-------|
| 전체 | | 1,526 | 2% | 1% | 10% | 38% | 2% | 20% | 0% | 0% | 3% | 22% |
| 지역별 | 서울 | 318 | 0% | 1% | 11% | 36% | 3% | 21% | 0% | 0% | 5% | 22% |
| | 인천/경기 | 434 | 1% | 3% | 12% | 32% | 2% | 24% | 0% | 0% | 1% | 23% |
| | 강원 | 47 | 4% | 4% | 7% | 43% | 0% | 10% | 0% | 0% | 5% | 25% |
| | 대전/충청 | 154 | 2% | 0% | 10% | 50% | 1% | 15% | 0% | 0% | 5% | 17% |
| | 광주/전라 | 157 | 1% | 1% | 13% | 15% | 6% | 31% | 0% | 1% | 5% | 26% |
| | 대구/경북 | 158 | 0% | 1% | 6% | 52% | 1% | 15% | 0% | 0% | 0% | 24% |
| | 부산/울산/경남 | 242 | 4% | 0% | 11% | 48% | 0% | 12% | 0% | 0% | 4% | 21% |
| 제주 | 17 | 0% | 0% | 7% | 67% | 0% | 20% | 0% | 0% | 0% | 6% | |
| 성별 | 남성 | 756 | 2% | 2% | 11% | 37% | 4% | 21% | 0% | 0% | 3% | 19% |
| | 여성 | 770 | 1% | 1% | 10% | 39% | 0% | 19% | 0% | 0% | 3% | 25% |
| 연령별 | 19~29세 | 284 | 1% | 1% | 11% | 25% | 1% | 34% | 0% | 0% | 3% | 22% |
| | 30대 | 314 | 1% | 3% | 19% | 25% | 2% | 27% | 0% | 0% | 4% | 18% |
| | 40대 | 337 | 3% | 1% | 13% | 35% | 2% | 20% | 0% | 1% | 3% | 20% |
| | 50대 | 286 | 2% | 2% | 6% | 43% | 3% | 13% | 0% | 0% | 2% | 27% |
| | 60세 이상 | 305 | 1% | 1% | 2% | 62% | 2% | 4% | 0% | 0% | 4% | 24% |
| 직업별 | 농/임/어업 | 67 | 4% | 1% | 3% | 50% | 0% | 11% | 0% | 0% | 0% | 31% |
| | 자영업 | 211 | 3% | 3% | 12% | 43% | 3% | 15% | 0% | 0% | 2% | 19% |
| | 블루칼라 | 181 | 3% | 1% | 9% | 36% | 5% | 21% | 0% | 0% | 3% | 21% |
| | 화이트칼라 | 457 | 2% | 1% | 15% | 28% | 2% | 26% | 0% | 0% | 4% | 20% |
| | 가정주부 | 352 | 0% | 1% | 7% | 47% | 0% | 13% | 0% | 0% | 4% | 28% |
| | 학생 | 130 | 0% | 1% | 12% | 24% | 0% | 40% | 0% | 0% | 2% | 19% |
| | 무직/기타 | 128 | 1% | 1% | 4% | 55% | 4% | 8% | 0% | 0% | 4% | 21% |
| 이념 성향별 | 보수 | 484 | 2% | 2% | 6% | 53% | 2% | 12% | 0% | 0% | 4% | 19% |
| | 중도 | 409 | 2% | 2% | 8% | 36% | 4% | 22% | 0% | 0% | 2% | 23% |
| | 진보 | 422 | 2% | 1% | 22% | 21% | 2% | 30% | 0% | 0% | 3% | 18% |
| | 모름/의견없음 | 210 | 2% | 1% | 3% | 42% | 0% | 11% | 0% | 0% | 3% | 36% |

◎ 양자 구도 ①

| 박근혜 | 안철수 | 모름 없음 |
|-----|-----|-------|
| 47% | 36% | 18% |
| 45% | 37% | 18% |
| 41% | 42% | 18% |
| 58% | 23% | 19% |
| 55% | 28% | 16% |
| 21% | 62% | 17% |
| 60% | 18% | 22% |
| 59% | 24% | 17% |
| 46% | 41% | 14% |
| 46% | 38% | 16% |
| 48% | 33% | 19% |
| 36% | 45% | 19% |
| 32% | 56% | 12% |
| 43% | 40% | 17% |
| 56% | 22% | 22% |
| 68% | 13% | 19% |
| 59% | 25% | 16% |
| 52% | 30% | 18% |
| 47% | 37% | 16% |
| 35% | 47% | 18% |
| 57% | 24% | 19% |
| 36% | 51% | 13% |
| 56% | 23% | 21% |
| 66% | 22% | 12% |
| 42% | 36% | 22% |
| 30% | 59% | 12% |
| 47% | 19% | 34% |

◎ 양자 구도 ②

| 박근혜 | 문재인 | 모름 없음 |
|-----|-----|-------|
| 52% | 27% | 21% |
| 51% | 26% | 22% |
| 46% | 30% | 24% |
| 61% | 18% | 21% |
| 63% | 22% | 15% |
| 24% | 48% | 27% |
| 65% | 17% | 19% |
| 63% | 20% | 17% |
| 64% | 22% | 14% |
| 52% | 29% | 20% |
| 52% | 25% | 22% |
| 46% | 33% | 20% |
| 40% | 42% | 19% |
| 51% | 31% | 18% |
| 58% | 18% | 24% |
| 66% | 10% | 25% |
| 56% | 22% | 22% |
| 56% | 22% | 22% |
| 53% | 27% | 20% |
| 46% | 37% | 17% |
| 56% | 18% | 26% |
| 45% | 37% | 18% |
| 61% | 16% | 23% |
| 71% | 14% | 15% |
| 50% | 26% | 24% |
| 35% | 49% | 15% |
| 46% | 13% | 41% |



한국갤럽은 1974년 6월 박무익 회장이 설립한 한국 최초의 법인 형태 조사 전문 회사입니다.

1980년대부터 대통령 직무 수행 평가와 정당 지지도 조사 결과를 발표해 왔으며, 우리 국민의 70%가 이름을 알고 있는 조사회사입니다.

한국갤럽은 2012년부터 조사의 중립성, 지속성, 대표성을 확보한 '한국갤럽 데일리정치지표'를 제공합니다.

관심 있는 분이든 누구나, 무료로, 매주 월요일, 한국갤럽 홈페이지 www.gallup.co.kr 에서 새로운 결과를 만나실 수 있습니다.

- 중립성: 정치권, 이해 관계자, 특정 언론의 의뢰가 아닌, 한국갤럽이 자체 기획, 운영, 공개합니다.
- 지속성: 특정 이벤트, 특정 시기, 단 하루의 조사 표본 영향력을 최소화하기 위해 연중 지속적으로 주 5일 추적 조사합니다.
- 대표성: 전국 유권자 모집단의 특성을 최대한 반영하기 위해 무선 RDD 표본 프레임을 이용합니다.

무작위로 생성한 휴대전화 번호를 이용해 한국갤럽 조사원이 전화를 걸어 매일 300명, 매주 1,500명 이상 유효표본을 확보합니다.

매일 수집한 데이터는 지역, 성, 연령 특성에 따라 다음 방법으로 사후 가중처리합니다.

- 하루 데이터는 전국 8권역, 성/연령대 특성 비율로 림(Rim) 가중
- 일간 지표는 당일과 직전 이틀 데이터를 3일 이동 평균(3-day-rolling average)
- 주간 지표는 월~금 데이터를 통합해 전국 8권역, 성/연령대 특성 비율로 셀(cell) 가중

한국갤럽 조사에 관심 가져주셔서 고맙습니다.

한국갤럽 데일리정치지표는 한국갤럽의 자산이므로 상업적 용도의 재판매를 금지합니다. 인용하실 때에는 반드시 출처를 밝혀주십시오.

문의: 한국갤럽 02-3702-2100(대폰)/2571/2621/2622 또는 한국갤럽 홈페이지 Q&A